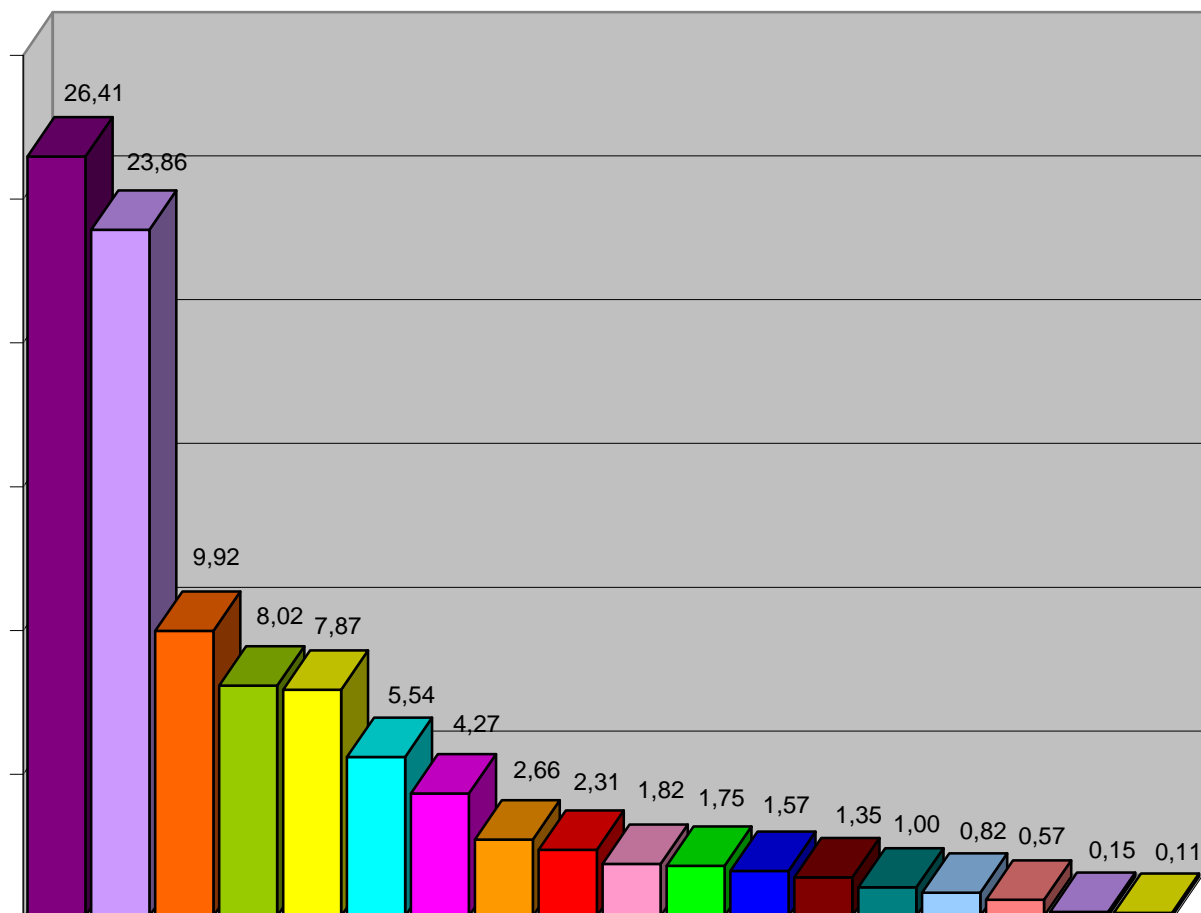


STRUKTURA WYDATKÓW OGÓŁEM ZREALIZOWANYCH PRZEZ MIASTO W 2005 ROKU



- Oświata i wychowanie - 26,41%
- Transport i łączność - 23,86%
- Pomoc społeczna - 9,92%
- Gospodarka mieszkaniowa - 8,02%
- Administracja publiczna - 7,87%
- Gospodarka komunalna i ochrona środowiska - 5,54%
- Kultura i ochrona dziedzictwa narodowego - 4,27%
- Edukacyjna opieka wychowawcza - 2,66%
- Obsługa długu publicznego - 2,31%
- Bezpieczeństwo publiczne i ochrona przeciwpożarowa - 1,82%
- Różne rozliczenia - 1,75%
- Ochrona zdrowia - 1,57%
- Kultura fizyczna i sport - 1,35%
- Pozostałe zadania w zakresie polityki społecznej - 1,00%
- Działalność usługowa - 0,82%
- Ogrody botaniczne i zoologiczne oraz naturalne obszary i obiekty chronionej przyrody - 0,57%
- Dochody od osób prawnych, (...) oraz wydatki związane z ich poborem - 0,15%
- Urzędy naczelnych organów władzy państwowej, kontroli i ochrony prawa oraz sądownictwa - 0,11%