

PROJEKTOWANA KOLORYSTYKA ŚCIAN:
malowania wykonać farbą krzemianową Keim Historisch lub Optil:

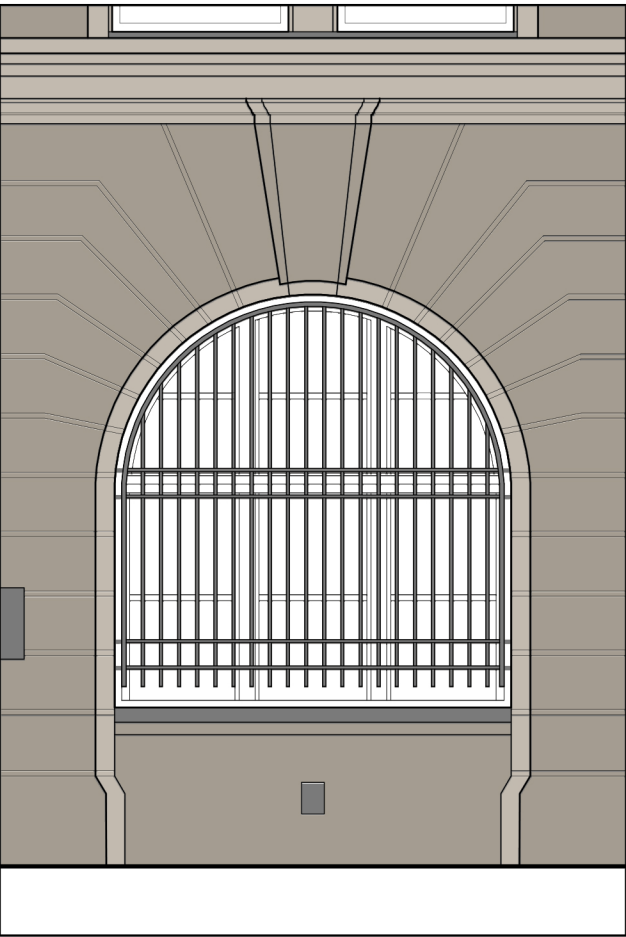
A kolor: 50005 - powierzchnia ścian, tło korpusu;

B kolor: 50006 - detal, gzymsy, opaski;

C kolor: RAL 7037 (Grigio polvere) - kraty okien parteru, elementy stalowe;

uwaga:
ostateczna forma palety barwnej wymalowań do zastosowania ustalona zostanie po wykonaniu wymalowań próbnych i komisyjnej ich ocenie

- Gradacja fakturyzacji tynków:
- T.1 tynki strefy cokołowej ryflowany (czesane, ryflowane);
- T.2 tynki strefy parteru chropowaty (nakrapiane z profilowanym boniowaniem);
- T.3 tynki strefy korpusu budynku chropowaty (nakrapiane);
- T.4 tynki strefy ościeży otworów i pilastrów międzyokiennech gładkie (przetarte);
- T.5 tynki strefy lukarn (cienkowarstwowe zacierane);
- T.6 detal rzeźbiarski odlewy i ciągniony gładki (cienkowarstwowa szpachla drobnoziarnista);



PROJEKT WYKONAWCZY
REMONTU ELEWACJI WRAZ
Z BALKONAMI
BUDYNKÓW PRZY
ul. W. BOGUSŁAWSKIEGO 6,
ul. G. ZAPOLSKIEJ 2 i 4
ORAZ ul. J. PIŁSUDSKIEGO
45 - 47 WRAZ Z REMONTEM
JEGO DACHU.

AKRES
ul. W. Bogusławskiego 6 W-w 50-031
/dz. nr: 51/6.1; obr. St. Miasto/
ul. G. Zapolskiej 2 i 4 W-w 50-032
/dz. nr: 51/6.1; 51/8.2; 51/5.1; obr. St.
Miasto/
ul. J. Piłsudskiego 45-47 W-w 50-032
/dz. nr: 51/5.1; obr. St. Miasto/

INWESTOR
Gmina Wrocław
Pl. Nowy targ 1-8
50-141 Wrocław

TYTUŁ RYSUNKU
ELEW. POŁUDNIOWA

KOLORYSTYKA
ul. BOGUSŁAWSKIEGO 6

BRANŻA
ARCHITEKTURA

SKALA
1:100

DATA
11. 2019 r.

PROJEKTANT GŁÓWNY
mgr inż. arch. Tomasz Cempa
upr. do proj. bez ograniczeń w zakresie
architektury i rozwiązań konstrukcyjno
budowlanych powyżej nr. 9850/04/

SPRACOWUJĄCY
mgr inż. arch. Józef Cempa
upr. do proj. bez ograniczeń w zakresie
architektury i rozwiązań konstrukcyjno
budowlanych powyżej nr. 9850/04/

WSPÓŁPRACA/ OPRACOWANIE
inż. arch. Aleksandra
Gajska

„ARCHITEKT TOMASZ CEMPA”
ul. C. K. Norwida 9/10
50-374 Wrocław
691-407-342 tcarchitekt@wp.pl