

MIEJSCOWY PLAN ZAGOSPODAROWANIA PRZESTRZENNEGO POŁUDNIOWEJ CZĘŚCI ZESPOŁU URBANISTYCZNEGO STRACHOCIN-WOJNÓW WE WROCŁAWIU

ZAŁĄCZNIK NR 1

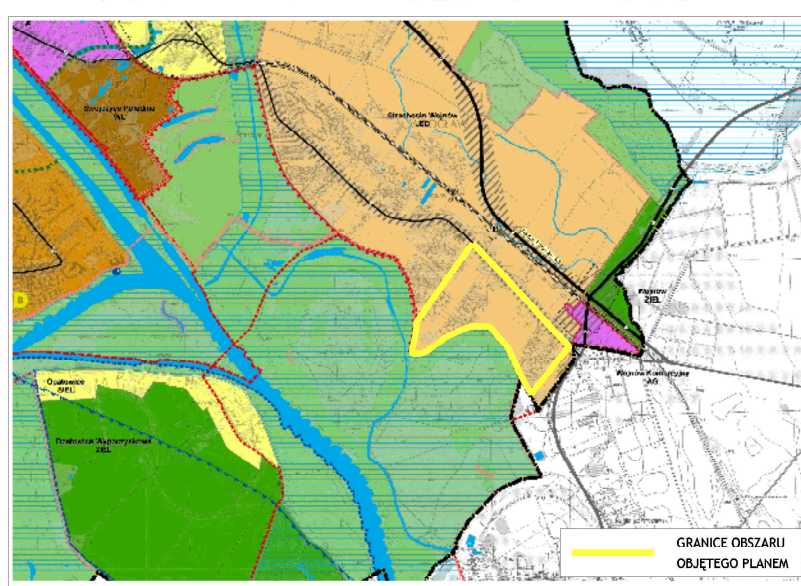
SKALA 1:2000



OZNACZENIA GRAFICZNE

- GRANICE OBSZARU OBJĘTEGO PLANEM
- TOŻSAMOŚĆ 2. GRANICAMI STREFY OCHRONY KONSERWATORSKIEJ DOTYCZĄCEJ ZABYTKÓW ARCHIEOLOGICZNYCH
- LINIE ROZGRANICZAJĄCE TERENY
- MN SYMBOLE TERENÓW POWIERZCHNIA
- GRANICE WYDZIELEŃ WEWNĘTRZNYCH
- (A) SYMBOLE WYDZIELEŃ WEWNĘTRZNYCH
- NIEPRZEKRACZALNE LINIE ZABUDOWY
- OBOWIĄZUJĄCE LINIE ZABUDOWY
- MIEJSCA ZMIANY RODZAJU LUB KOŃCA LINII ZABUDOWY
- OBIEKTY OBJĘTE OCHRONĄ KONSERWATORSKĄ NA MOCY USTALEN PLANU
- SZPALERY DRZEW
- ODCINKI DOJAZDU DO TERENU
- OBŚZAR 50 M OD STOPY WAŁU
- SYMBOLE BUDYNKÓW Z DOPUSZCZENIEM ZABUDOWY MIESZKANIOWEJ WIELORODZINNEJ
- STANOWISKO ARCHEOLOGICZNE
- OBIEKTY W GMINNEJ EWIDENCJI ZABYTKÓW
- MN TERENY ZABUDOWY MIESZKANIOWEJ JEDNORODZINNEJ
- MW TERENY ZABUDOWY MIESZKANIOWEJ WIELORODZINNEJ
- US TERENY USŁUG SPORTU I REKREACJI
- ZP TERENY ZIELENI PARKOWEJ
- EE TERENY STACJI TRANSFORMATOROWYCH
- KDZ TERENY ULIC ZBIORCZYCH
- KDD TERENY ULIC DOJAZDOWYCH
- KDPL TERENY PLACÓW
- KDW TERENY DRÓG WEWNĘTRZNYCH
- KDPR TERENY CIĄGÓW PIESZO-ROWEROWYCH

WYRYS ZE STUDIUM UWARUNKÓW I KIERUNKÓW ZAGOSPODAROWANIA PRZESTRZENNEGO WROCŁAWIA



MIEJSCOWY PLAN ZAGOSPODAROWANIA PRZESTRZENNEGO POŁUDNIOWEJ CZĘŚCI ZESPOŁU URBANISTYCZNEGO STRACHOCIN-WOJNÓW WE WROCŁAWIU

SKALA 1: 2000

ZAŁĄCZNIK NR 1

ZESPÓŁ AUTORSKI

GLÓWNY PROJEKTANT

mgr inż. arch. Paweł Cichoński

nr cat. 2001 Z-164

ZESPÓŁ PROJEKTOWY

mgr inż. Michał Ciesielski

nr cat. 2010 Z-460

mgr inż. arch. Katarzyna Herma-Lempart

mgr inż. arch. Barbara Skorna

nr cat. 2010 Z-336

mgr inż. Tomasz Smoliński

nr cat. 2010 Z-530

mgr inż. Marta Ścigala

nr cat. 2010 Z-496

WSPÓŁPRACA

mgr inż. Monika Kozłowska - Święconek

mgr inż. Justyna Polańska

mgr inż. Ewa Skólikowska

mgr inż. Andrzej Bober

tech. Bogumiła Antosik

mgr inż. Ewa Pietkiewicz

mgr inż. Katarzyna Rudzińska - Dynia

URZĄD MIEJSKI WROCŁAWIA
BIURO ROZWOJU WROCŁAWIA
50 - 030 WROCŁAW, UL. ŚWIEŃCINA 53

DYREKTOR BIURA ROZWOJU WROCŁAWIA
dr hab.inż. arch. TOMASZ OSSOWICZ