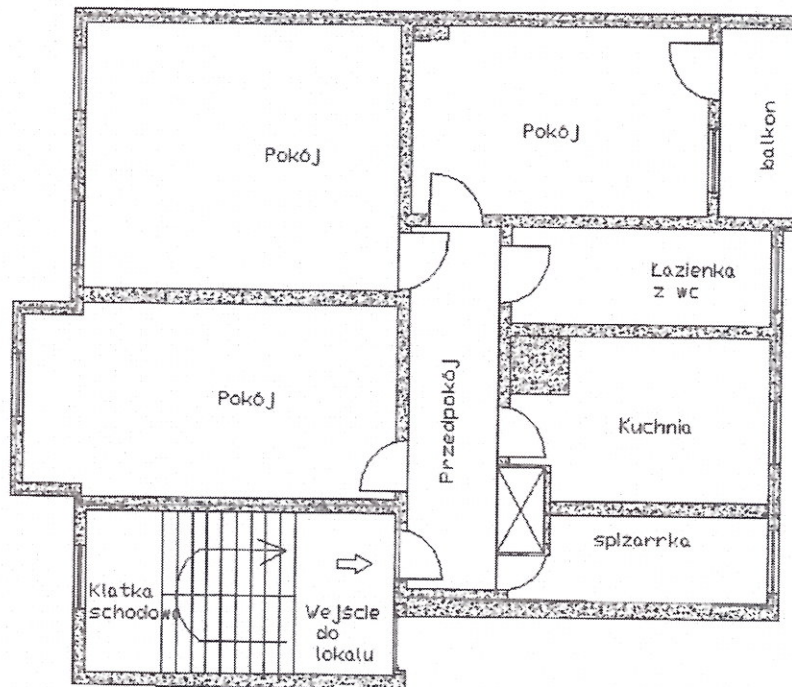


## SZKIC LOKALU MIESZKALNEGO

skala 1:100

Wrocław, ul. Urzędowa 2 mieszkania 5  
 położenie w budynku: piętro II (kondygnacja III)  
 wysokość lokalu: 2,92 m  
 20 czerwca 2018 roku



pokój	22,88
pokój	17,98
pokój	14,50
kuchnia	10,32
łazienka z WC	6,45
przedpokój	8,40
spiżarnia	6,45
<b>razem</b>	<b>86,98 m<sup>2</sup></b>

W świetle Ustawy z dnia 24 czerwca 1994 r. o własności lokali (tekst jednolity: Dz. U. z 2015 roku, poz. 1892), wg art. 2 ust. 2 przedmiotowy lokal jest samodzielnym lokalem mieszkalnym i może służyć swojemu przeznaczeniu.