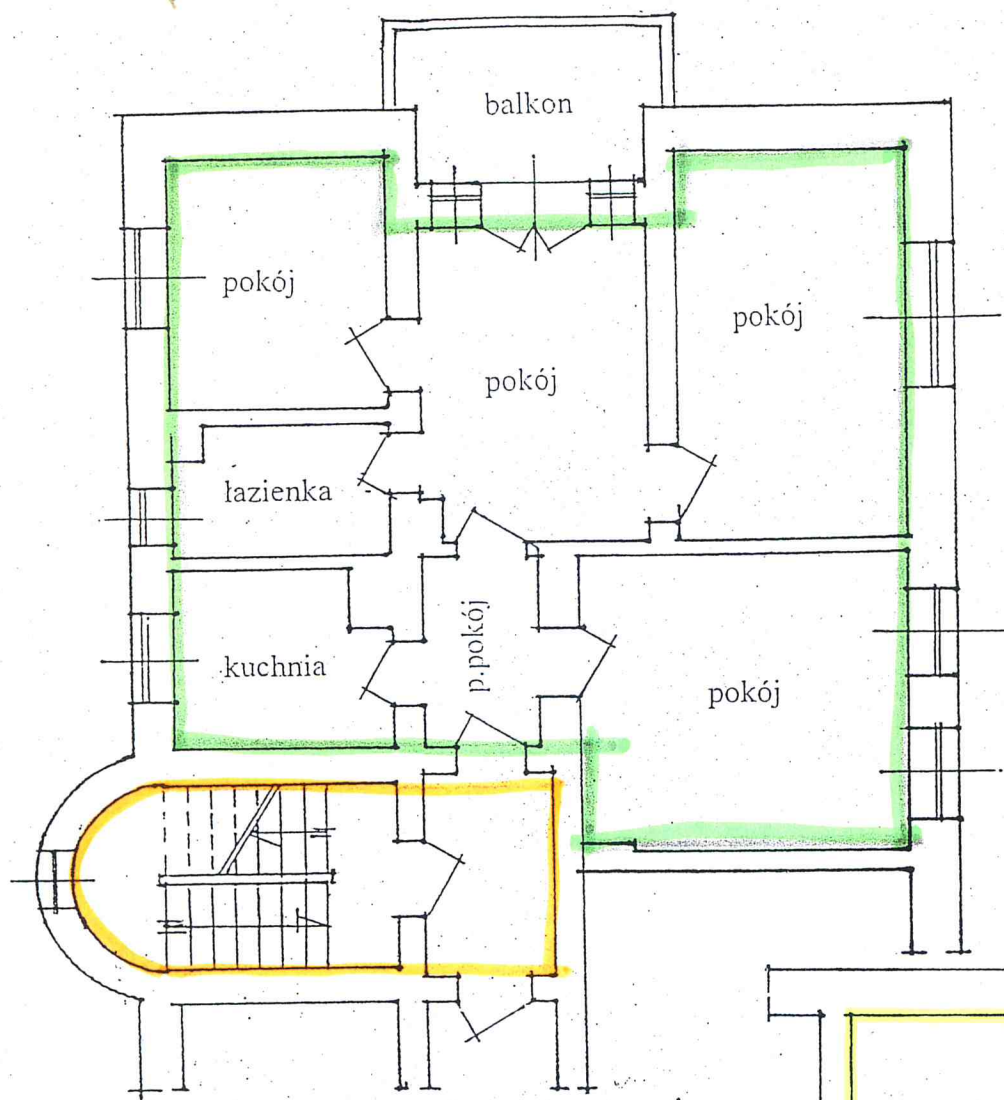
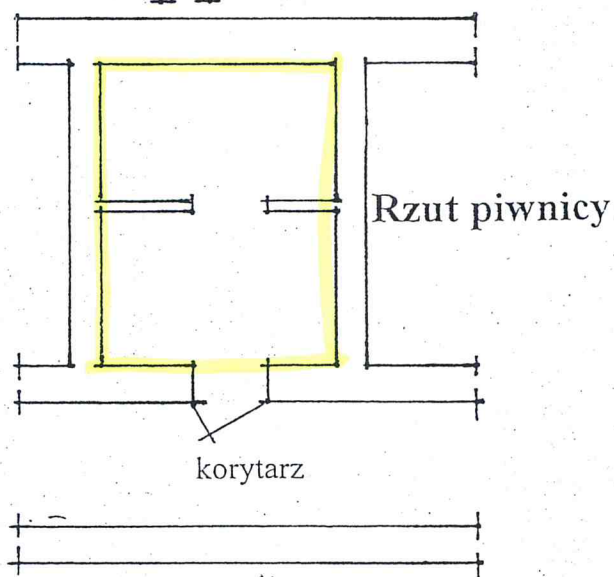
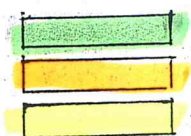


Szkic lokalu mieszkalnego / I piętro II kondygnacja /
Wrocław

SKALA 1:100



lokal mieszkalny
część wspólna
pow.przynależna - piwnica



Zestawienie pomieszczeń

pokój	16.14 m ²
pokój	15.50 m ²
pokój	13.04 m ²
pokój	10.35 m ²
kuchnia	7.85 m ²
przedpokój	4.00 m ²
łazienka	4.90 m ²

pow.piwnic 5.60 + 6.18 = 11.78 m²

Razem 71.78 m²

wysokość pomieszczeń h=3.05 m

W świetle Ustawy o własności lokali z dnia 24 czerwca 1994 r (Tekst jednolity Dz.U. z 2000r. Nr 80 poz. 903 – zmiana Dz.U. z 2004r. Nr 141 poz 1492 lokal spełnia wymogi lokalu samo

Wrocław 10.05.2011 r