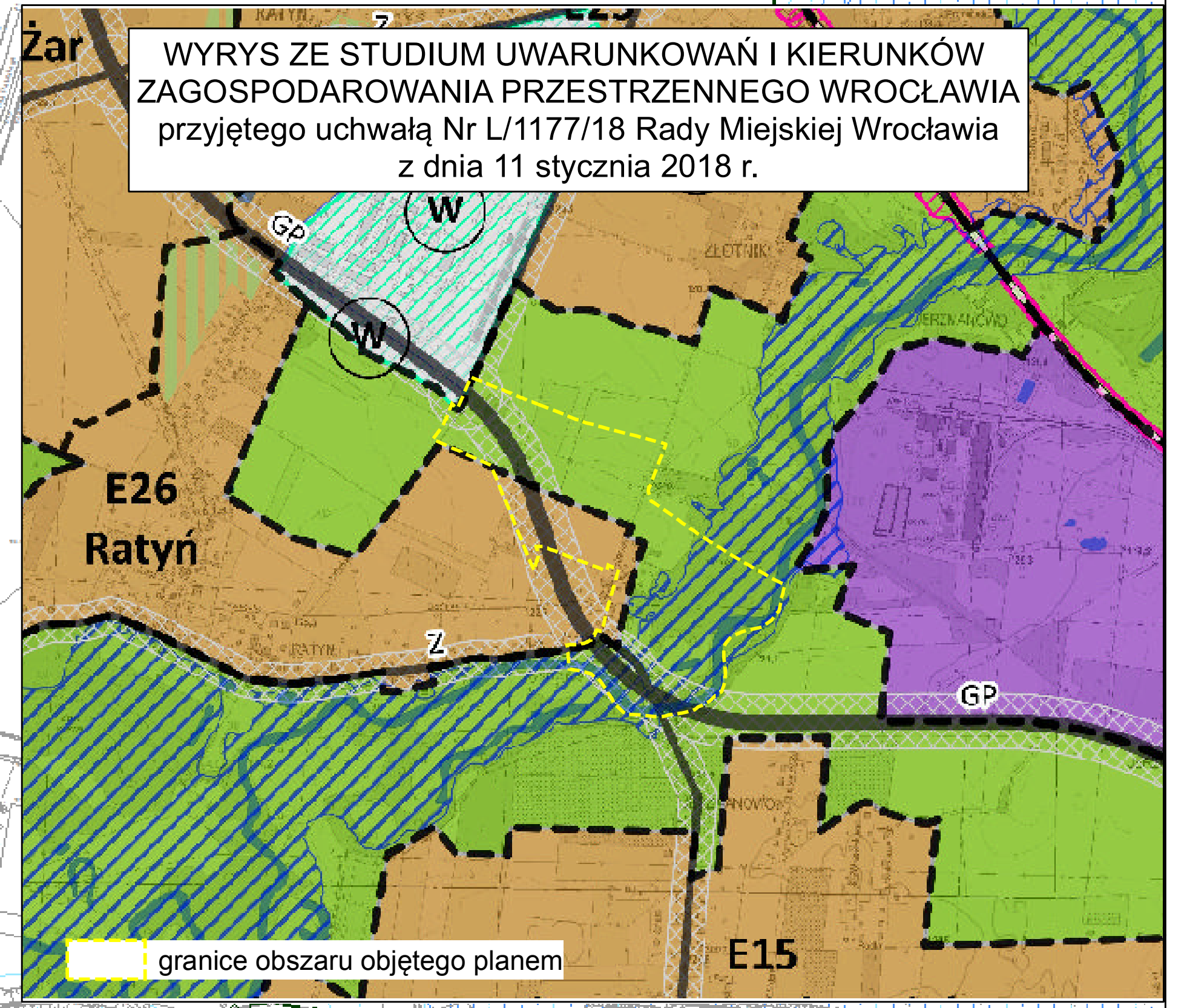
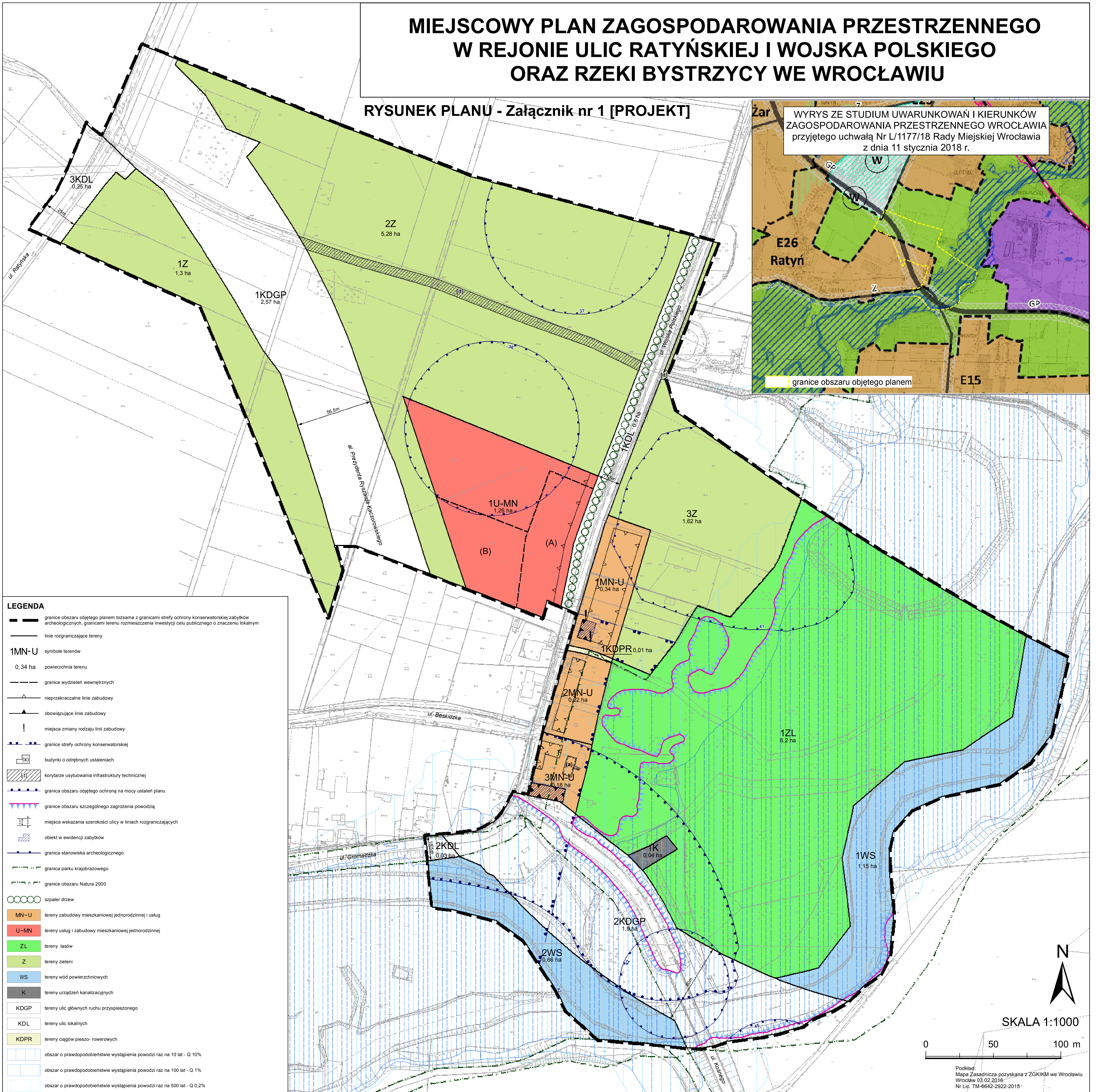


MIEJSCOWY PLAN ZAGOSPODAROWANIA PRZESTRZENNEGO W REJONIE ULIC RATYŃSKIEJ I WOJSKA POLSKIEGO ORAZ RZEKI BYSTRZYCY WE WROCŁAWIU

RYSUNEK PLANU - Załącznik nr 1 [PROJEKT]

WYRYS ZE STUDIUM UWARUNKOWAŃ I KIERUNKÓW
ZAGOSPODAROWANIA PRZESTRZENNEGO WROCŁAWIA
przyjętego uchwałą Nr L/1177/18 Rady Miejskiej Wrocławia
z dnia 11 stycznia 2018 r.



LEGENDA

- granice obszaru objętego planem tożsame z granicami strefy ochrony konserwatorskiej zabytków archeologicznych, granicami terenu rozmieszczenia inwestycji celu publicznego o znaczeniu lokalnym
- linie rozgraniczające tereny
- 1MN-U symbole terenów
- 0,34 ha powierzchnia terenu
- granice wydzieleni wewnętrznych
- nieprzekraczalne linie zabudowy
- obowiązujące linie zabudowy
- ! miejsca zmiany rodzaju linii zabudowy
- granice strefy ochrony konserwatorskiej
- budynek o odrębnych ustaleniach
- korytarze usytuowania infrastruktury technicznej
- granica obszaru objętego ochroną na mocy ustaleń planu
- granice obszaru szczególnego zagrożenia powodzią
- miejsca wskazania szerokości ulicy w liniach rozgraniczających
- obiekt w ewidencji zabytków
- granica stanowiska archeologicznego
- granica parku krajobrazowego
- granice obszaru Natura 2000
- szpaler drzew
- MN-U tereny zabudowy mieszkaniowej jednorodzinnej i usług
- U-MN tereny usług i zabudowy mieszkaniowej jednorodzinnej
- ZL tereny lasów
- Z tereny zieleni
- WS tereny wód powierzchniowych
- K tereny urządzeń kanalizacyjnych
- KDGP tereny ulic głównych ruchu przyspieszonego
- KDL tereny ulic lokalnych
- KDPR tereny ciągów pieszo- rowerowych
- obszar o prawdopodobieństwie wystąpienia powodzi raz na 10 lat - Q 10%
- obszar o prawdopodobieństwie wystąpienia powodzi raz na 100 lat - Q 1%
- obszar o prawdopodobieństwie wystąpienia powodzi raz na 500 lat - Q 0,2%

