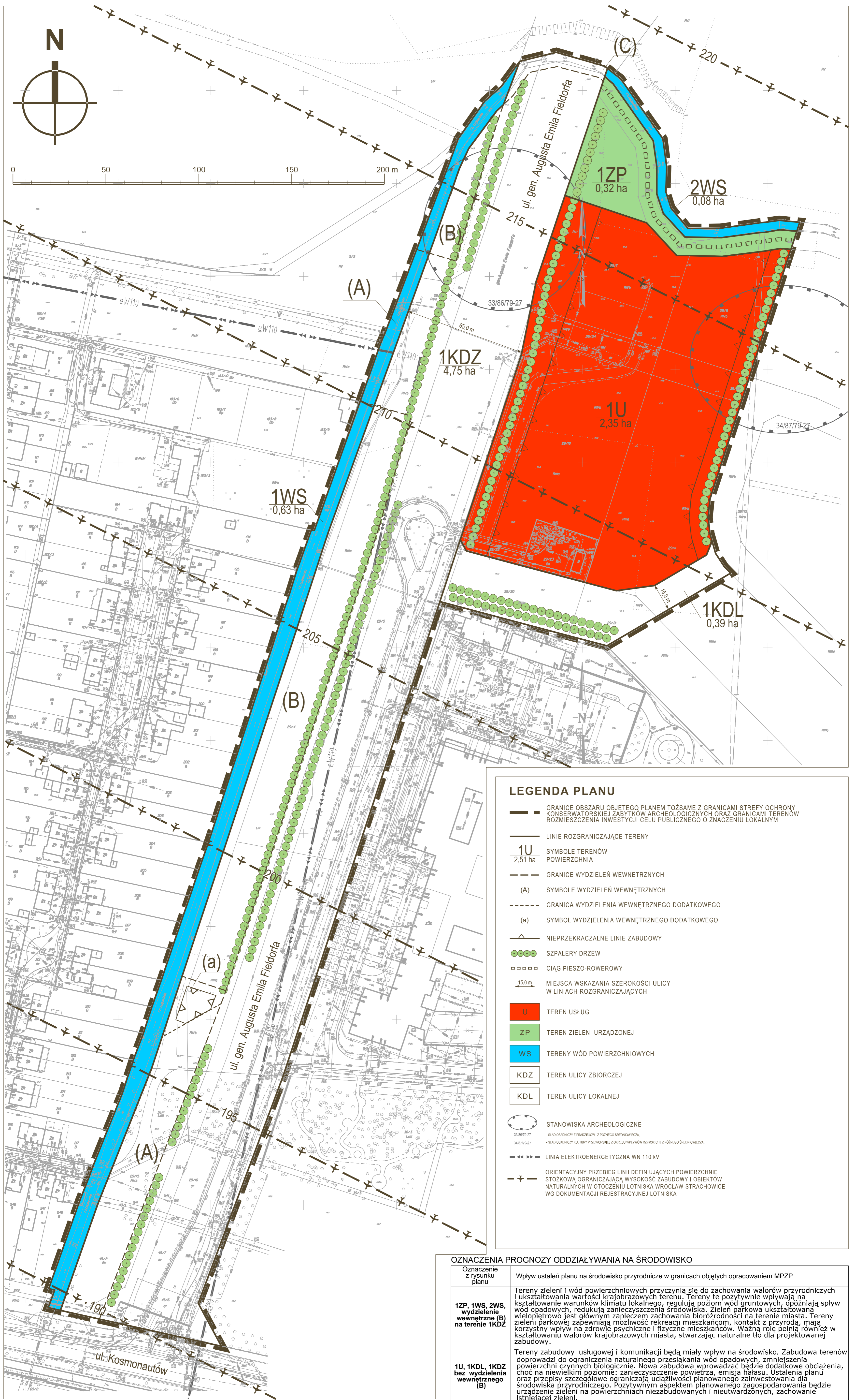


# MIEJSCOWY PLAN ZAGOSPODAROWANIA PRZESTRZENNEGO W REJONIE ULICY GEN. AUGUSTA EMILA FIELDORFA WE WROCŁAWIU

ZALĄCZNIK NR 1

SKALA 1:1000

## PROGNOZA ODDZIAŁYWANIA NA ŚRODOWISKO



### LEGENDA PLANU

- GRANICE OBSZARU OBJĘTEGO PLANEM TOŻSAME Z GRANICAMI STREFY OCHRONY KONSERWATORSKIEJ ZABYTKÓW ARCHEOLOGICZNYCH ORAZ GRANICAMI TERENÓW ROZMIESZCZENIA INWESTYCJI CELU PUBLICZNEGO O ZNACZENIU LOKALNYM
- LINIE ROZGRANICZAJĄCE TERENY
- 1U**  
2,51 ha  
SYMBOLE TERENÓW  
POWIERZCHNIA
- GRANICE WYDZIEŁEN WĘWNĘTRZNYCH
- (A)**  
SYMBOLE WYDZIEŁEN WĘWNĘTRZNYCH
- GRANICA WYDZIELENIA WĘWNĘTRZNEGO DODATKOWEGO
- (a)**  
SYMBOL WYDZIELENIA WĘWNĘTRZNEGO DODATKOWEGO
- NIEPRZEKACZALNE LINIE ZABUDOWY
- SZPALERY DRZEW
- CIĄG PIESZO-ROWEROWY
- 15,0 m  
MIEJSCA WSKAZANIA SZEROKOŚCI ULICY  
W LINIACH ROZGRANICZAJĄCYCH
- U**  
TEREN USŁUG
- ZP**  
TEREN ZIELENI URZĄDZONEJ
- WS**  
TERENY WÓD POWIERZCHNIOWYCH
- KDZ**  
TEREN ULICY ZBIORCZEJ
- KDL**  
TEREN ULICY LOKALNEJ
- STANOWISKA ARCHEOLOGICZNE  
33/86/79-27  
- ŚLAD OSADNICZY Z PRZEBIEGU IZ PODNEGO ŚREDNIOEPOKI  
34/87/79-27  
- ŚLAD OSADNICZY KULTURY PRZEWYRNEJ Z OKRESU WFLYWIWA RZYNISKO I Z PODNEGO ŚREDNIOEPOKI
- LINIA ELEKTROENERGETYCZNA WN 110 kV
- ORIENTACYJNY PRZEBIEG LINII DEFINIUJĄCYCH POWIERZCHNIĘ STÓŻKOWĄ OGRANICZAJĄCĄ WYSOKOŚĆ ZABUDOWY I OBIEKTÓW NATURALNYCH W OTOCZENIU LOTNISKA WROCŁAW-STRACHOWICE WG DOKUMENTACJI REJESTRACYJNEJ LOTNISKA

### OZNACZENIA PROGNOZY ODDZIAŁYWANIA NA ŚRODOWISKO

Oznaczenie z rysunku planu	Wpływ ustaleń planu na środowisko przyrodnicze w granicach objętych opracowaniem MPZP
<b>1ZP, 1WS, 2WS, wydzielenie wewnętrzne (B) na terenie 1KDZ</b>	Tereny zieleni i wód powierzchniowych przyczynia się do zachowania walorów przyrodniczych i ukształtowania wartości krajobrazowych terenu. Tereny te pozytywnie wpływają na kształtowanie warunków klimatu lokalnego, regulują poziom wód gruntowych, opóźniają spływ wód opadowych, redukują zanieczyszczenia środowiska. Zieleni parkowa ukształtowana wielopiętrowo jest głównym zapleczem zachowania bioróżnorodności na terenie miasta. Tereny zieleni parkowej zapewniają możliwość rekreacji mieszkańcom, kontakt z przyrodą, mają korzystny wpływ na zdrowie psychiczne i fizyczne mieszkańców. Ważną rolę pełnią również w kształtowaniu walorów krajobrazowych miasta, stwarzając naturalne tło dla projektowanej zabudowy.
<b>1U, 1KDL, 1KDZ bez wydzielenia wewnętrznego (B)</b>	Tereny zabudowy usługowej i komunikacji będą miały wpływ na środowisko. Zabudowa terenów doprowadzi do ograniczenia naturalnego przesiąkania wód opadowych, zmniejszenia powierzchni czynnych biologicznie. Nowa zabudowa wprowadzać będzie dodatkowe obciążenia, choć na niewielkim poziomie: zanieczyszczenie powietrza, emisja hałasu. Ustalenia planu oraz przepisy szczegółowo ograniczają uciążliwości planowanego zainwestowania dla środowiska przyrodniczego. Pozytywnym aspektem planowanego zagospodarowania będzie urządzenie zieleni na powierzchniach niezabudowanych i nieutwardzonych, zachowanie istniejącej zieleni.