



STOWARZYSZENIE
AKCJA PARK SZCZYTNIICKI

48

**STOWARZYSZENIE
AKCJA PARK SZCZYTNIICKI**
ul. Braci Gierymskich 156
51-640 WROCLAW

Wrocław, 08.06.2010 r.

WNIOSEK

Działając w imieniu Stowarzyszenia Akcja Park Szczytnicki wnosimy o załączenie **Koncepcji Komunikacji dla Wielkiej Wyspy-Alternatywy**, opracowanej przez zespół architektoniczno-urbanistyczny naszego Stowarzyszenia, wraz z niniejszym pismem przewodnim jako **załącznik do protokołu** sporządzonego na otwartej rozprawie administracyjnej, przeprowadzanej na wniosek Prezydenta Wrocławia w dniu 08 czerwca 2010r. w Sali Wykładowej „AZ” Uniwersytetu Przyrodniczego we Wrocławiu przy ul. Chelmońskiego 38C.

Krzysztof Wypieczko
10 czerwca
Przewodniczący
Współprzewodniczący

**STOWARZYSZENIE
AKCJA PARK SZCZYTNIICKI**

ul. Braci Gierymskich 156
51-640 Wrocław

Załączniki:

1. Koncepcji Komunikacji dla Wielkiej Wyspy-Alternatywy

KONCEPCJA KOMUNIKACJI
DLA
WIELKIEJ WYSPY

ALTERNATYWY

Www.akcjaparkszczytnicki.pl



STOWARZYSZENIE
AKCJA PARK SZCZYTNICKI

STOWARZYSZENIE
AKCJA PARK SZCZYTNICKI

ul. Braci Gierymskich 156
51-640 Wrocław



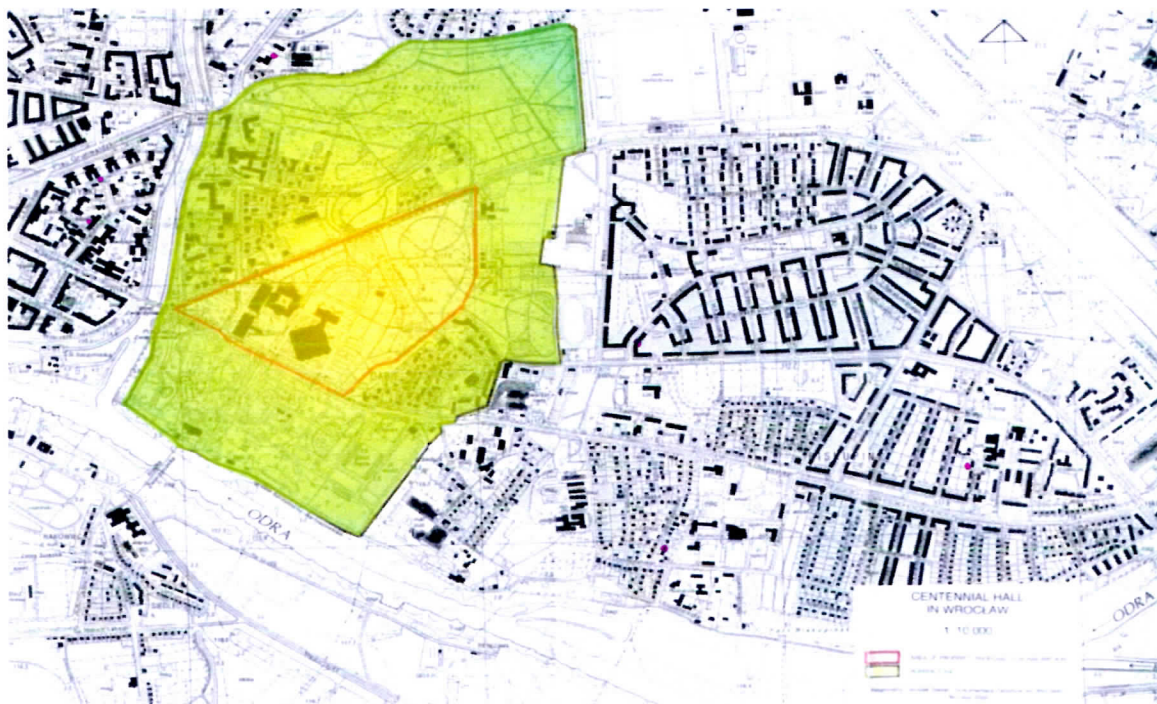
ZAWARTOŚĆ OPRACOWANIA

1. PLAN TERENÓW OBJĘTYCH OCHRONĄ DZIEDZICTWA ŚWIATOWEGO UNESCO
2. ETAPY BUDOWY ŚRÓDMIEJSKIEJ OBWODNICY WROCŁAWIA (materiał źródłowy UM Wrocław)
3. MIEJSKA KONCEPCJA KOMUNIKACJI W REJONIE UL.PADEREWSKIEGO I UL....MICKIEWICZA
4. " MOST WSCHODNI" - WADY I ZALETY
5. ROZWIĄZANIE ALTERNATYWNE - ZEWNĘTRZNA OBWODNICA WIELKIEJ WYSPY
6. ZESTAWIENIE PORÓWNAWCZE KONCEPCJI ALTERNATYWNYCH
- 7.UWAGI KOŃCOWE DOTYCZĄCE PROPOZYCJI MIEJSKIEJ

**STOWARZYSZENIE
AKCJA PARK SZCZYTNIKI**

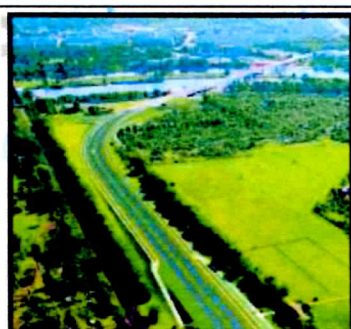
ul. Braci Gierymskich 156
51-640 Wrocław

PARK SZCZYTNIKI Z HALĄ STULECIA OBSZAR DZIEDZICTWA ŚWIATOWEGO UNESCO

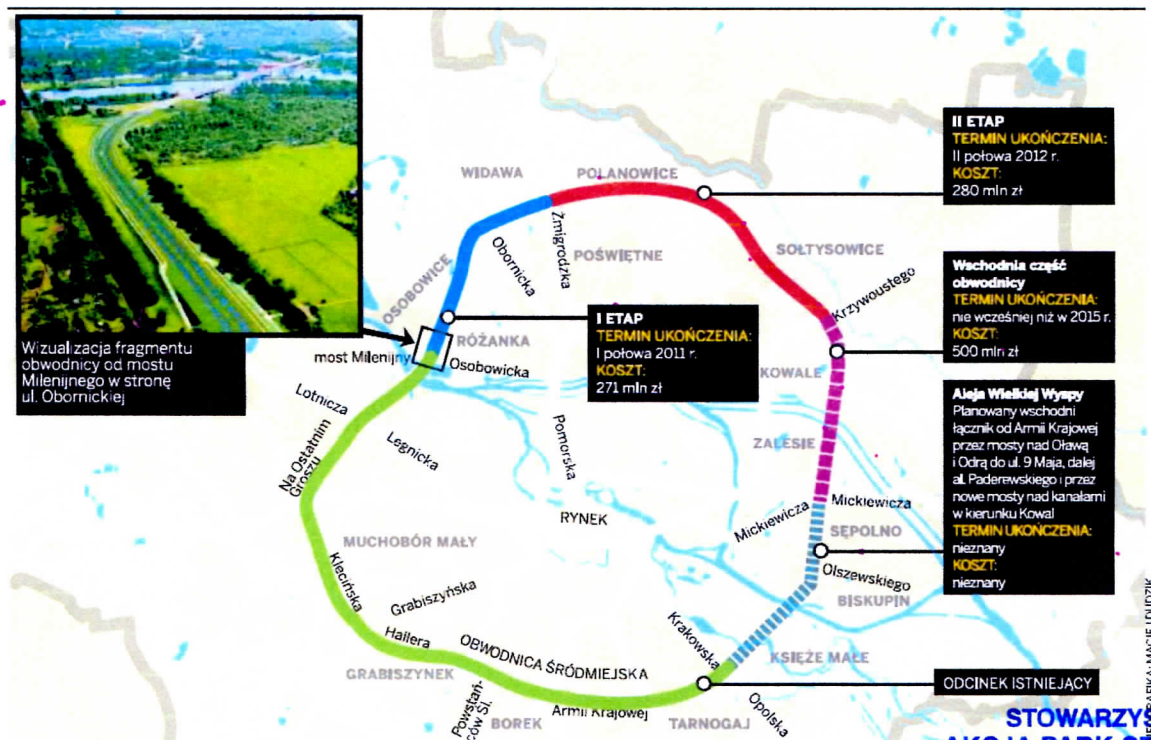


PLANY MIASTA - materiał źródłowy UM Wrocław

Etapy budowy śródmiejskiej obwodnicy Wrocławia



Wizualizacja fragmentu obwodnicy od mostu Milenijnego w stronę ul. Obornickiej



Dwa odcinki obwodnicy połączą most Milenijny z drogą wylotową na Warszawę

**STOWARZYSZENIE
AKCJA PARK SZCZYTNIKI**

ul. Braci Gierymskich 156
51-640 Wrocław

SPROWADZENIE WSZYSTKICH SAMOCHODÓW W JEDEN PUNKT





ZALETY:

- * ŁATWOŚĆ REALIZACJI
- * PRZYGOTOWANY PROCES INWESTYCYJNY

WADY :

- * KUMULACJA KOMUNIKACJI KOŁOWEJ W JEDNYM, CENTRALNYM PUNKCIE WIELKIEJ WYSPIY W PARKU SZCZYTNIKIM
- * BRAK SYSTEMOWEGO ROZWIĄZANIA ROZPROSZENIA RUCHU (założenie, że drogi osiedlowe przejmą ruch tranzytowy jest błędne i szkodliwe)
- * ROZWIĄZANIE DROGIE I W ŻADEN SPOSÓB NIE ROZWIĄZUJĄCE PROBLEMÓW KOMUNIKACJI WIELKIEJ WYSPIY
- * NIEODWRACALNE W SKUTKACH ZMIANY ŚRODOWISKOWE
- * BŁĘDNE ZAŁOŻENIE , ŻE STREFY MIESZKANIOWE NALEŻY ODDZIELIĆ OD PARKU R PASAMI RUCHU TRANZYTOWEGO
- * PODWYŻSZENIE POZIOMU HAŁASU I SMOGU NA WIELKIEJ WYSPIE
- * ZE WZGLĘDU NA WZMOŻONY RUCH CIĘŻKIEGO TRANSPORTU KOŁOWEGO, NIEUNIKNIONE ZNISZCZENIA TKANKI BUDOWLANEJ WOKÓŁ TRASY
- * ZAGROŻENIE UJĘĆ WODY PITNEJ DLA POŁOWY MIASTA WROCŁAWIA

**STOWARZYSZENIE
AKCJA PARK SZCZYTNIK**

ul. Braci Gierymskich 156
51-640 Wrocław

Rozwiązanie alternatywne - zewnętrzna obwodnica Wielkiej Wyspy



Www.akcjaparkszczytnicki.pl

ZALETY:

- * DOMKNIĘCIE PIERŚCIENIA OBWODNICY
- * ELIMINACJA TRANZYTU Z OBSZARU UNESCO
- * OCHRONA TERENÓW WODONOŚNYCH
- * WZMOCNIENIE SYSTEMÓW WAŁÓW PRZECIWPOWODZIOWYCH

WADY :

- * ZE WZGLĘDU NA PRZEBIEG TRASY KONIECZNOŚĆ STOSOWANIA SPECJALISTYCZNYCH ROZWIĄZAŃ W ZAKRESIE OCHRONY ŚRODOWISKA

**STOWARZYSZENIE
AKCJA PARK SZCZYTNIICKI**

ul. Braci Gierymskich 156
51-640 Wrocław

1. "Most Wschodni" - miejska koncepcja rozcięcia Wielkiej Wyspy



2. Rozwiązanie alternatywne - zewnętrzna obwodnica Wielkiej Wyspy



ul. Braci Gierymskich 156
51-640 Wrocław

Www.akcjaparkszczytnicki.pl

UWAGI KOŃCOWE DOTYCZĄCE PROPOZYCJI MIEJSKIEJ:

1. SZCZĄTKOWE ROZWIĄZANIE PROPONOWANE PRZEZ MIASTO W ŻADEN SPOSÓB NIE REALIZUJE CELU PODSTAWOWEGO, TO ZNACZY ROZWIĄZANIA PROBLEMÓW KOMUNIKACYJNYCH WIELKIEJ WYSPY A STANOWI DLA NIEJ JEDYNNIE ZAGROŻENIE ZWIĄZANE Z WPROWADZENIEM W JEJ CENTRUM DODATKOWEGO RUCHU TRANZYTOWEGO
2. BRAK UWZGLĘDNIENIA W PROJEKCIE OCHRONY DÓBR KULTURY JAKIM JEST PARK SZCZYTNIKI CAŁKOWICIE DYSKWALIFIKUJE PROPONOWANE PRZEZ MIASTO ROZWIĄZANIE
3. BRAK ROZWIĄZAŃ MINIMALIZUJĄCYCH WPŁYW PROJEKTOWANEJ TRASY NA ZASOBY STRATEGICZNYCH DLA MIASTA WROCŁAWIA TERENÓW WODONOŚNYCH
4. CAŁKOWITY BRAK SPÓJNEJ KONCEPCJI ROZPROWADZENIA RUCHU
5. BRAK POMYSŁU NA ZMINIMALIZOWANIE RUCHU KOŁOWEGO UL. MICKIEWICZA NA ODCINKU PRZEBIEGAJĄCYM PRZEZ TERENY OBJĘTE OCHRONĄ DZIEDZICTWA ŚWIATOWEGO UNESCO

Krzysztof Wypoczek
Jonasz Ciel
Ryszard Kynarski
Wojciech Szczęsny

**STOWARZYSZENIE
AKCJA PARK SZCZYTNIKI**

ul. Braci Gierymskich 156
51-640 Wrocław