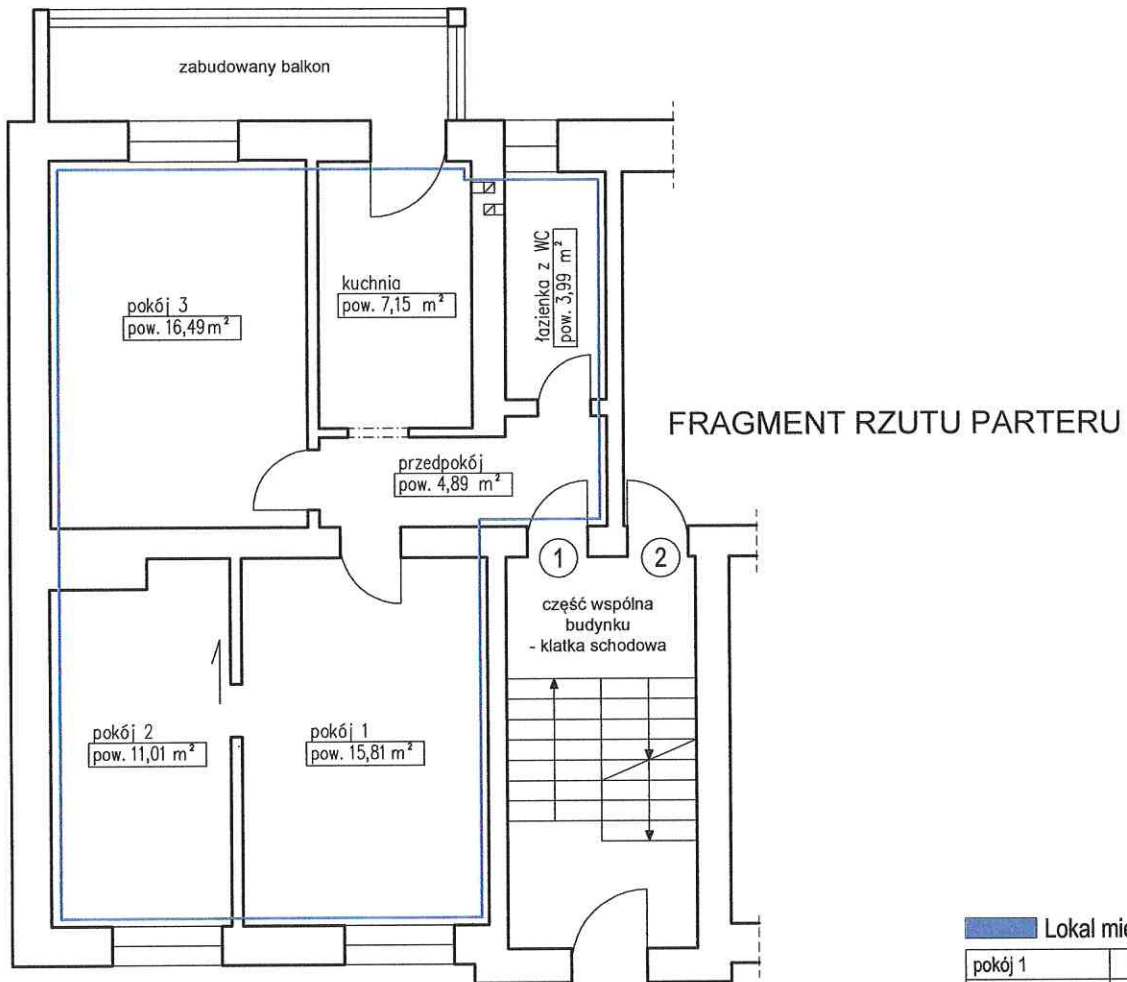


# INWENTARYZACJA ARCHITEKTONICZNO-BUDOWLANA

SKALA 1:100

- WROCŁAW, UL. KRZYCKA 3a
- LOKAL MIESZKALNY 1
- KONDYGNACJA 1, PARTER



## Lokal mieszkalny nr 1

pokój 1	15,81 m <sup>2</sup>
pokój 2	11,01 m <sup>2</sup>
pokój 3	16,49 m <sup>2</sup>
kuchnia	7,15 m <sup>2</sup>
łazienka z WC	3,99 m <sup>2</sup>
przedpokój	4,89 m <sup>2</sup>
RAZEM:	59,34 m <sup>2</sup>

Wysokość lokalu: h=2,85 m

Lokal mieszkalny wraz z pomieszczeniami pomocniczymi spełnia wymogi lokalu przeznaczanego na stały pobyt ludzi oraz zaspokaja ich potrzeby mieszkaniowe.

Inwentaryzacja zgodna na dzień 09.02.2024 r.

autor opracowania: mgr inż. arch. Krzysztof Malczewski

mgr inż. arch. KRZYSZTOF MALCZEWSKI  
Uprawnienia budowlane  
do projektowania bez ograniczeń  
w specjalności architektonicznej  
numer 19/SŁOKK/2018