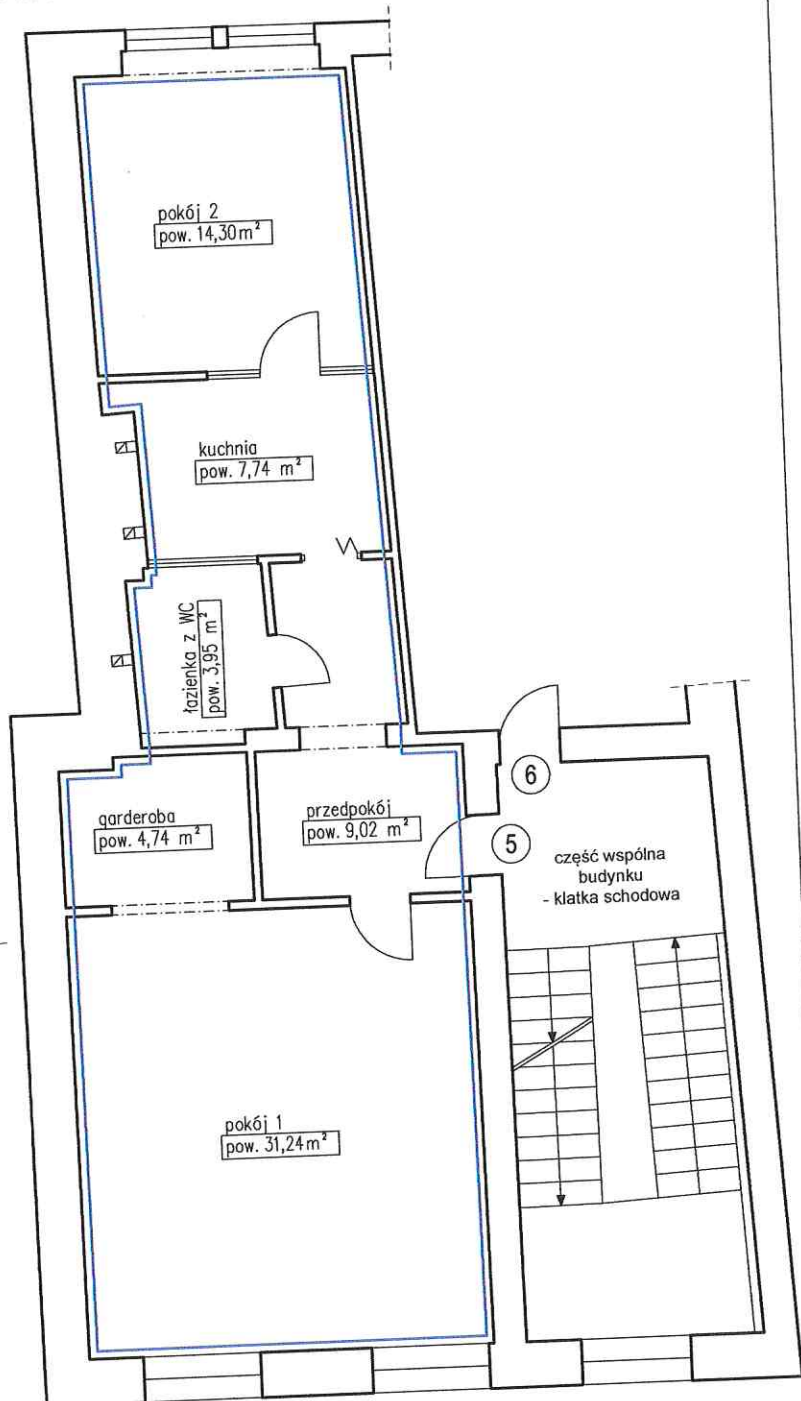


INWENTARYZACJA ARCHITEKTONICZNO-BUDOWLANA

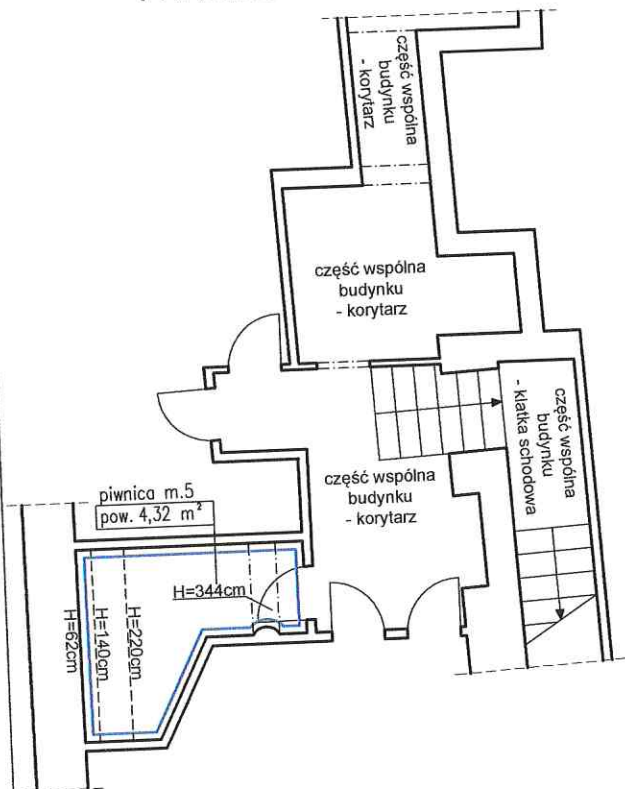
SKALA 1:100

- WROCŁAW, RYNEK 14
- LOKAL MIESZKALNY 5
- KONDYGNACJA 4, 3 PIĘTRO

FRAGMENT RZUTU 3 PIĘTRA



FRAGMENT RZUTU PIWNICY



Lokal mieszkalny nr 5

pokój 1	31,24 m ²
pokój 2	14,30 m ²
kuchnia	7,74 m ²
łazienka z WC	3,95 m ²
garderoba	4,74 m ²
przedpokój	9,02 m ²
RAZEM:	70,99 m ²

Wysokość lokalu: h=3,44 m

piwnica m.5 - pom. przynależne do m.5 - pow. 4,32m²

Wysokość piwnicy: h=0,62-3,44 m

Lokal mieszkalny wraz z pomieszczeniami pomocniczymi spełnia wymogi lokalu przeznaczony na stały pobyt ludzi oraz zaspokaja ich potrzeby mieszkaniowe.

Inwentaryzacja zgodna na dzień 11.02.2025 r.

autor opracowania: mgr inż. arch. Krzysztof Malczewski

mgr inż. arch. KRZYSZTOF MALCZEWSKI
Uprawnienia budowlane
do projektowania bez ograniczeń
w specjalności architektonicznej
nr dop. 19/SŁC/KK/2015