

Przedstawiony na szkicu lokal mieszkalny spełnia wymogi art. 2 ust. 2 ustawy z 24 czerwca 1994 r. o własności lokali (tekst jednolity Dz. U. z 03 marca 2020 r. poz. 532) i może służyć swojemu przeznaczeniu.

Przedstawiony na szkicu lokal jest samodzielnym lokalem mieszkalnym.

Wrocław 01.12.2020 r.

~~mgr inż. arch. Piotr Gołub  
uprawnienia budowlane do  
projektowania bez ograniczeń  
w specjalności architektonicznej  
Nr ew. 385/94/UW Członek DOIA nr 05-022~~

## RZUT FRAGMENTU I PIĘTRA:

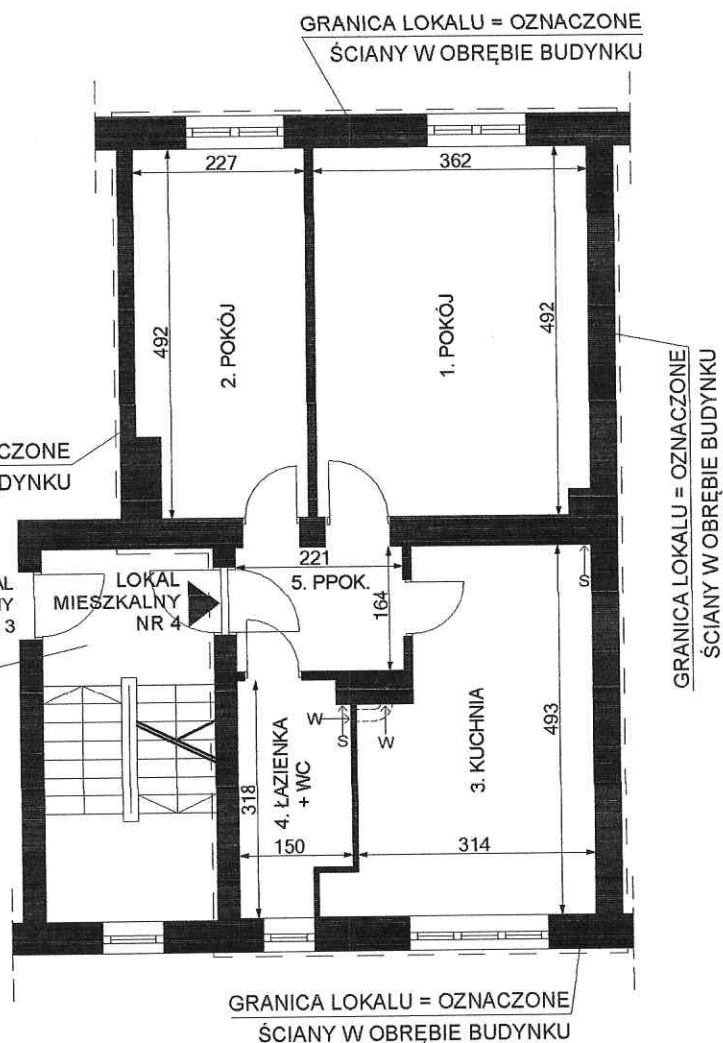
lp.	POMIESZCZENIE	POW. m2
1.	POKÓJ	17,71 m2
2.	POKÓJ	10,81 m2
3.	KUCHNIA	14,28 m2
4.	ŁAZIENKA + WC	4,32 m2
5.	PRZEDPOKÓJ	3,62 m2
POWIERZCHNIA LOKALU		50,74 m2

### OZNACZENIA:

← W - PRZEW. WENTYL.  
← S - PRZEW. SPALIN.

GRANICA LOKALU = OZNACZONE  
ŚCIANY W OBRĘBIE BUDYNKU

LOKAL MIESZKALNY NR 3  
KŁATKA SCHODOWA -  
CZĘŚĆ WSPÓLNA  
BUDYNKU



GRANICA LOKALU = OZNACZONE  
ŚCIANY W OBRĘBIE BUDYNKU

LOKAL MIESZKALNY NR 4  
WROCŁAW, UL. STEFANA OKRZEI 30  
I piętro, II kondygnacja, h= 267 cm, skala 1:100  
Wrocław 01.12.2020 r.

~~mgr inż. arch. Piotr Gołub  
uprawnienia budowlane do  
projektowania bez ograniczeń  
w specjalności architektonicznej  
Nr ew. 385/94/UW Członek DOIA nr 05-022~~