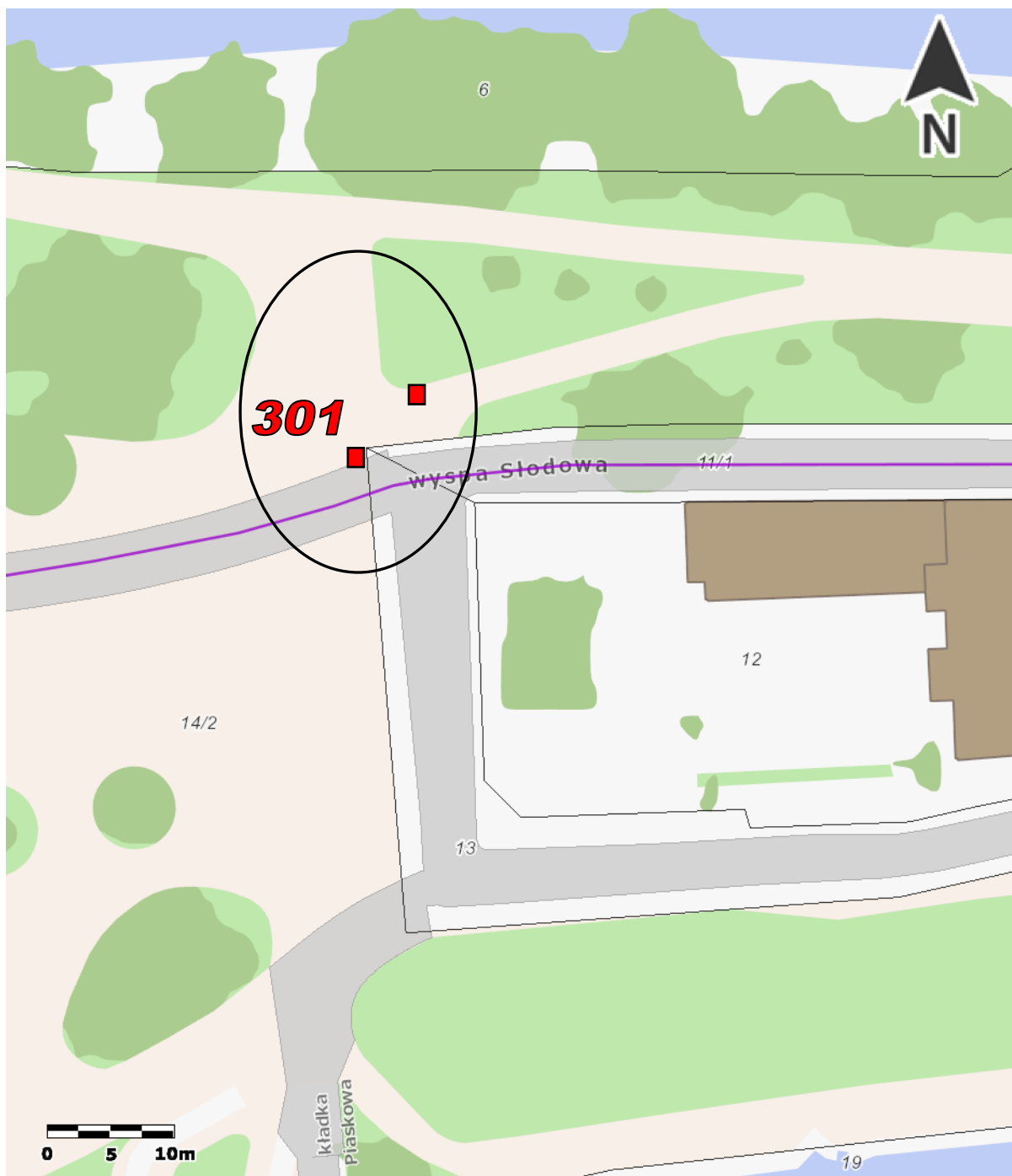
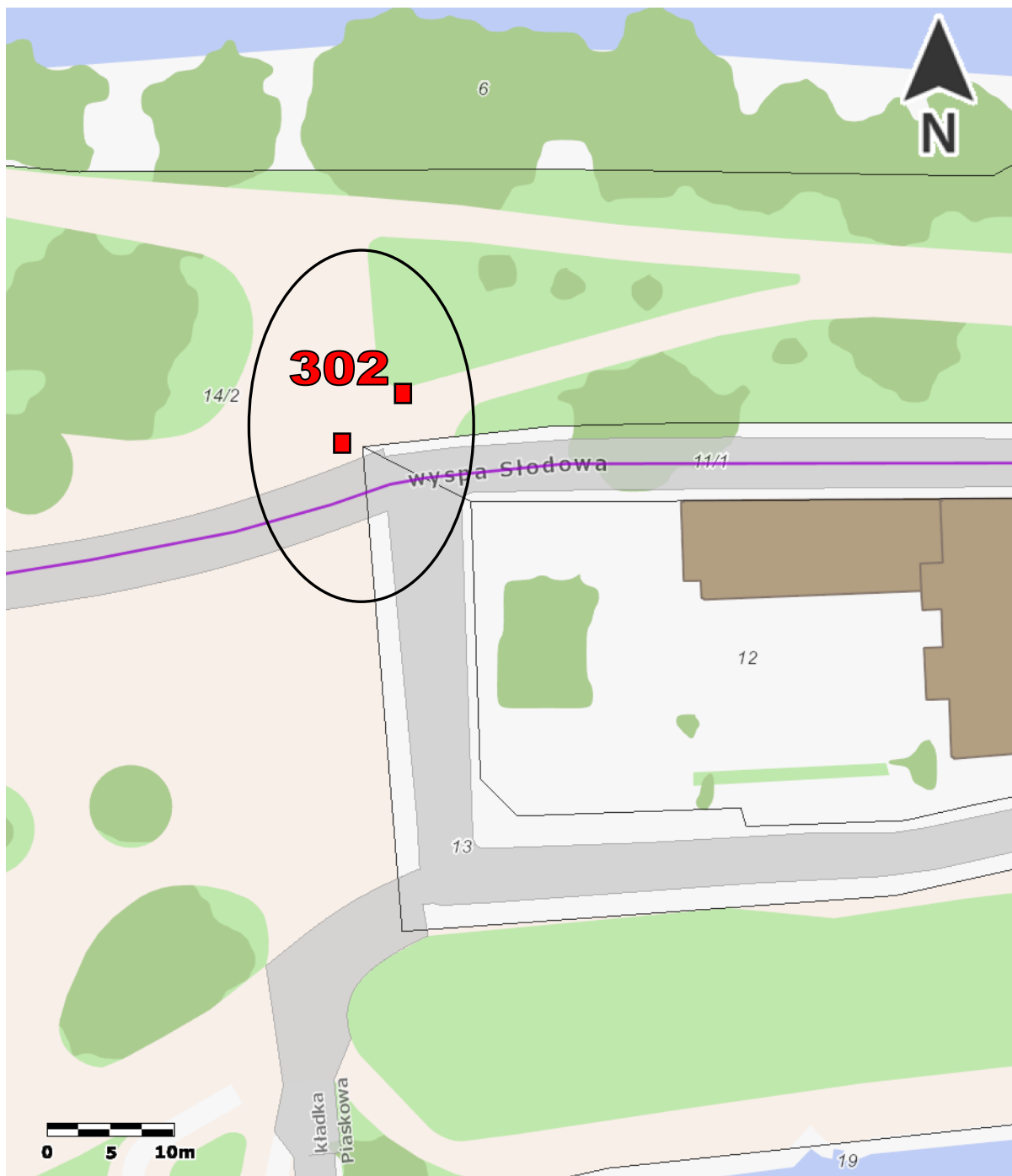


Załącznik nr 1 do ogłoszenia na lokalizacje w Parku Kulturowym „Stare Miasto”

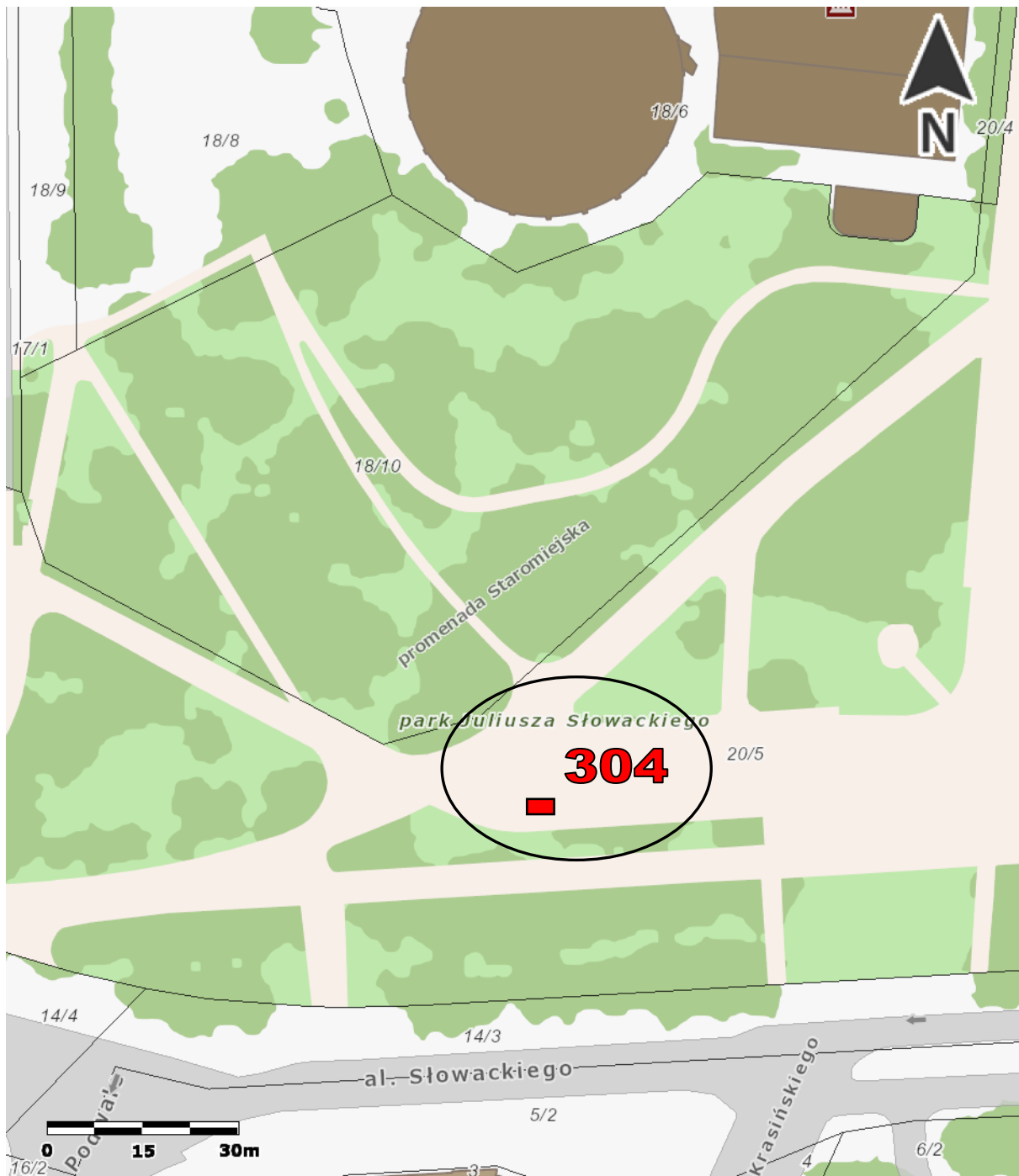
1. Wyspa Słodowa (ZMZ) – lokalizacja nr 301



## 2. Wyspa Słodowa (ZZM) – lokalizacja nr 302

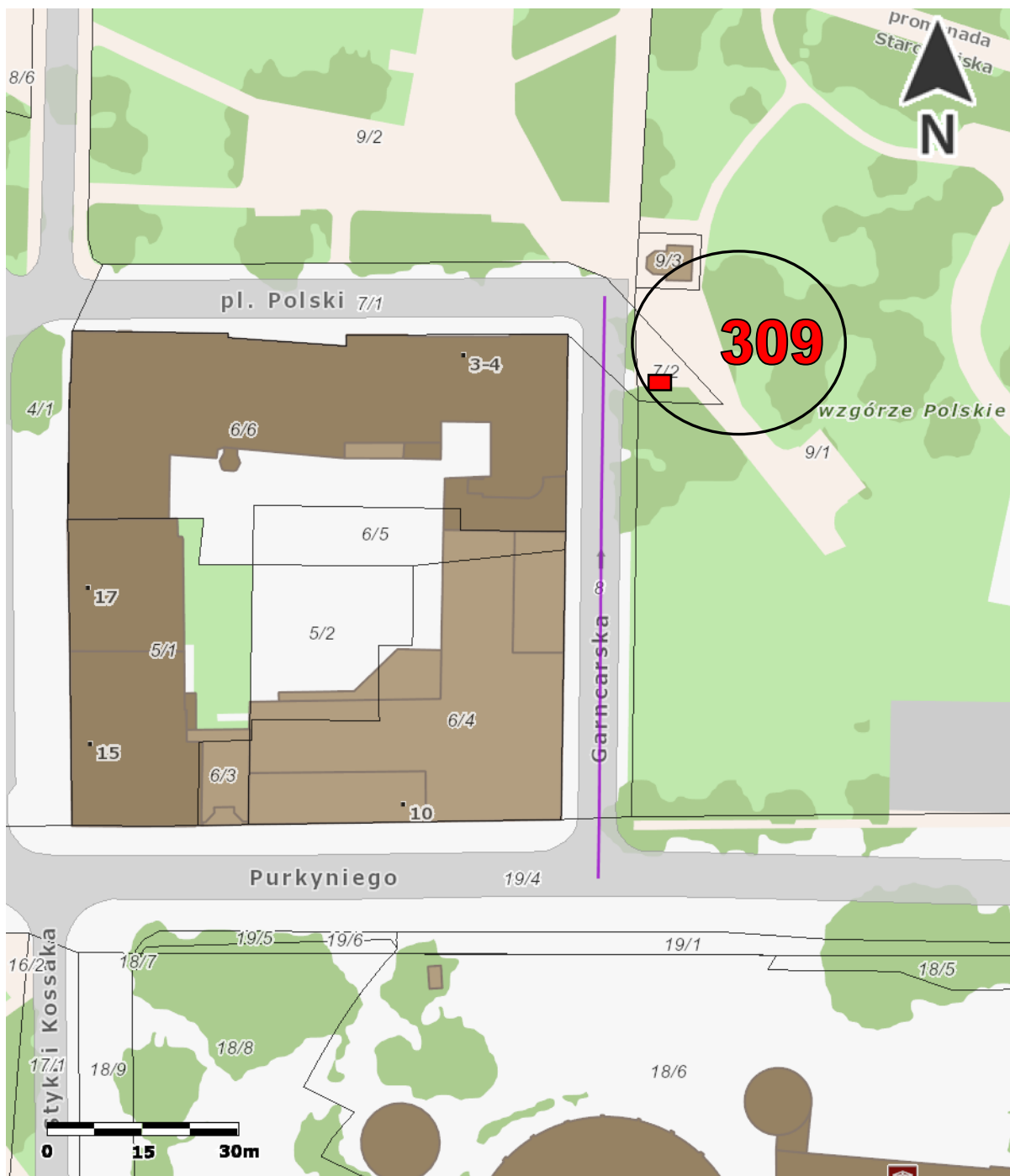


3. Promenada Staromiejska – al. J. Słowackiego/ul. Podwałe obok Panoramy Racławickiej (ZZM) – lokalizacja nr 304





5. Wschodnia strona ul. Gancarskiej/pl. Polski (GMW) – lokalizacja nr 309



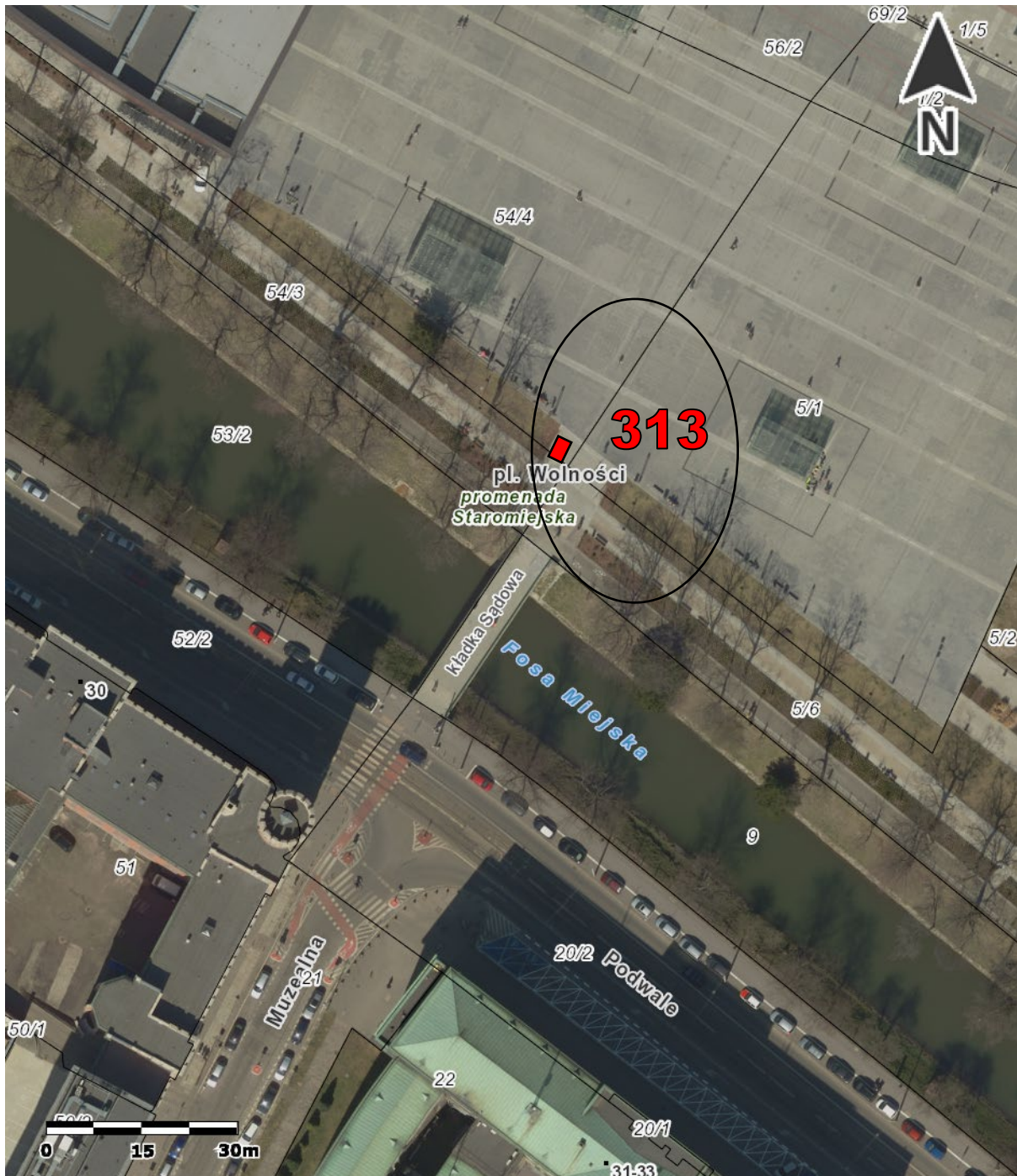
6. Bulwar Tadka Jasińskiego – przy kładce Świebodzkiej (ZMZ) – lokalizacja 310



7. Ul. Zamkowa przy pl. Wolności (GMW) – lokalizacja nr 312



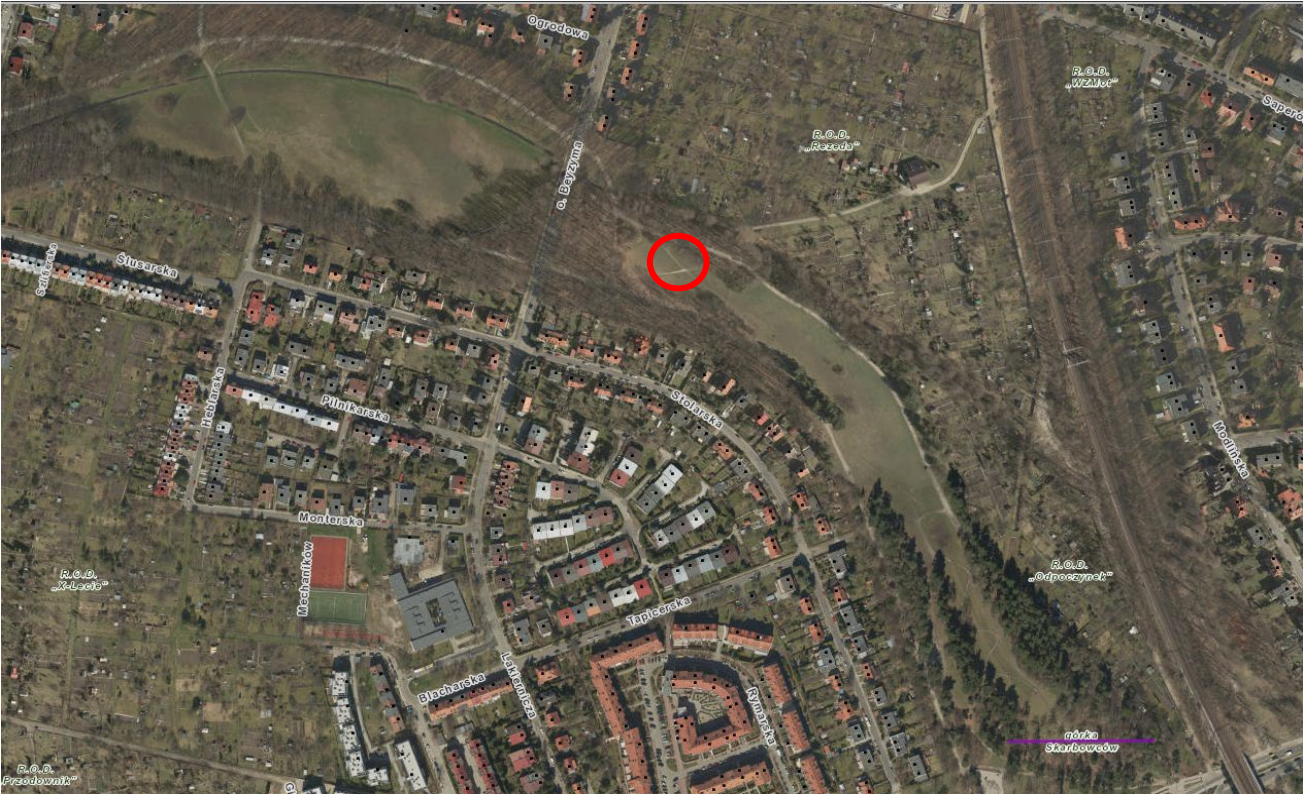
8. Promenada Staromiejska – na odcinku pomiędzy ul. Krupniczą a ul. Świdnicką (GMW)  
– lokalizacja nr 313



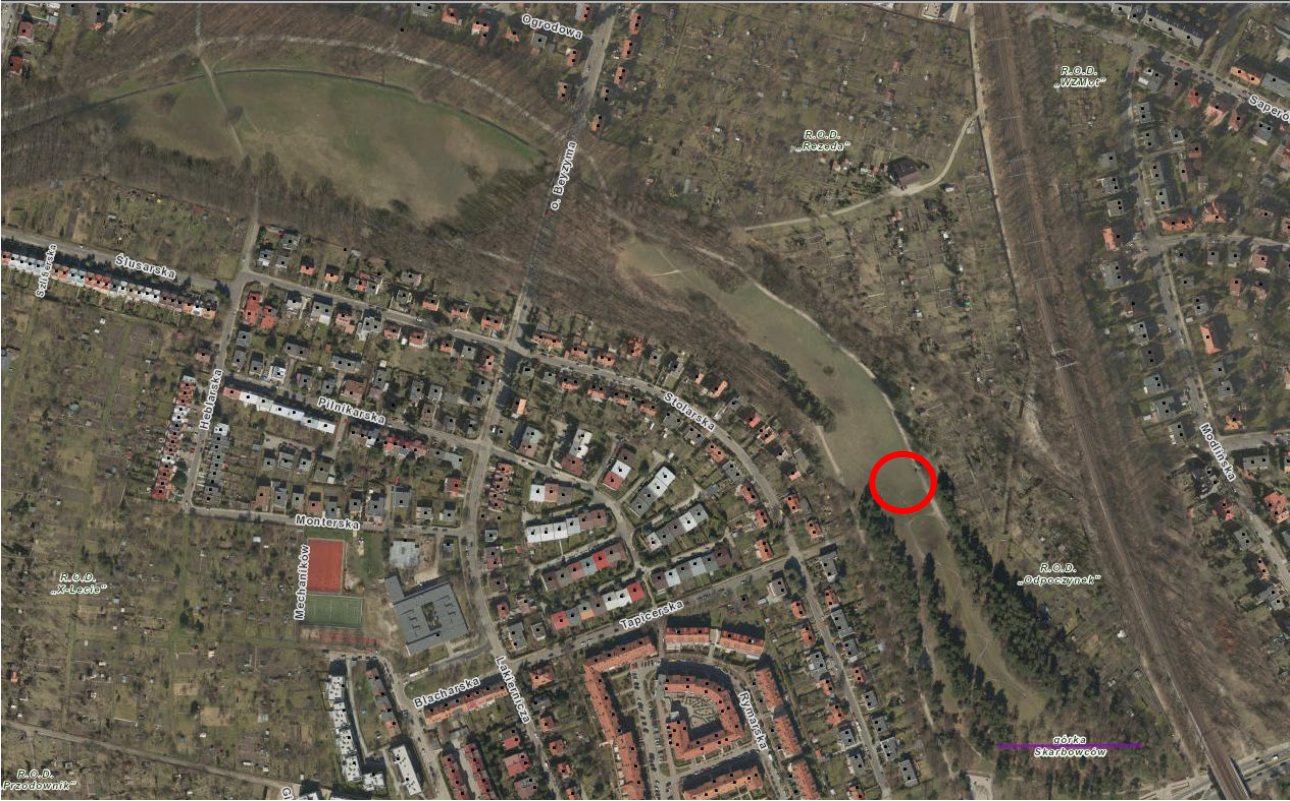
9. Skwer Wrocławianek (GMW) – lokalizacja nr 314



10. Park Miejski (ZZM) – Górka Skarbowców nr 358



11. Park Miejski (ZMZ) – Górka Skarbowców nr 359



12. Park Miejski (ZMZ) – Górka Skarbowców nr 360

