

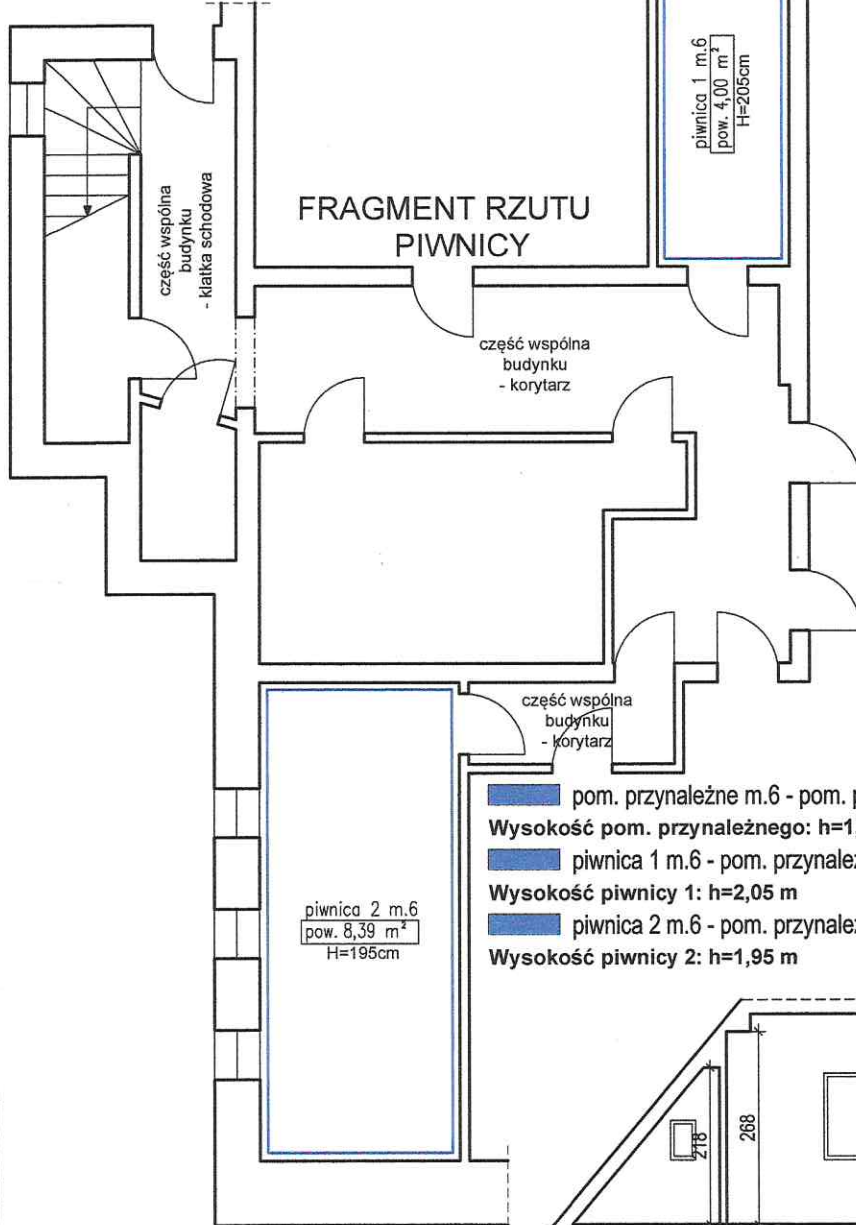
- WROCŁAW, UL. WAŁBRZYSKA 39
- LOKAL MIESZKALNY 6
- KONDYGNACJA 3, 2 PIĘTRO

# INWENTARYZACJA ARCHITEKTONICZNO-BUDOWLANA

SKALA 1:100

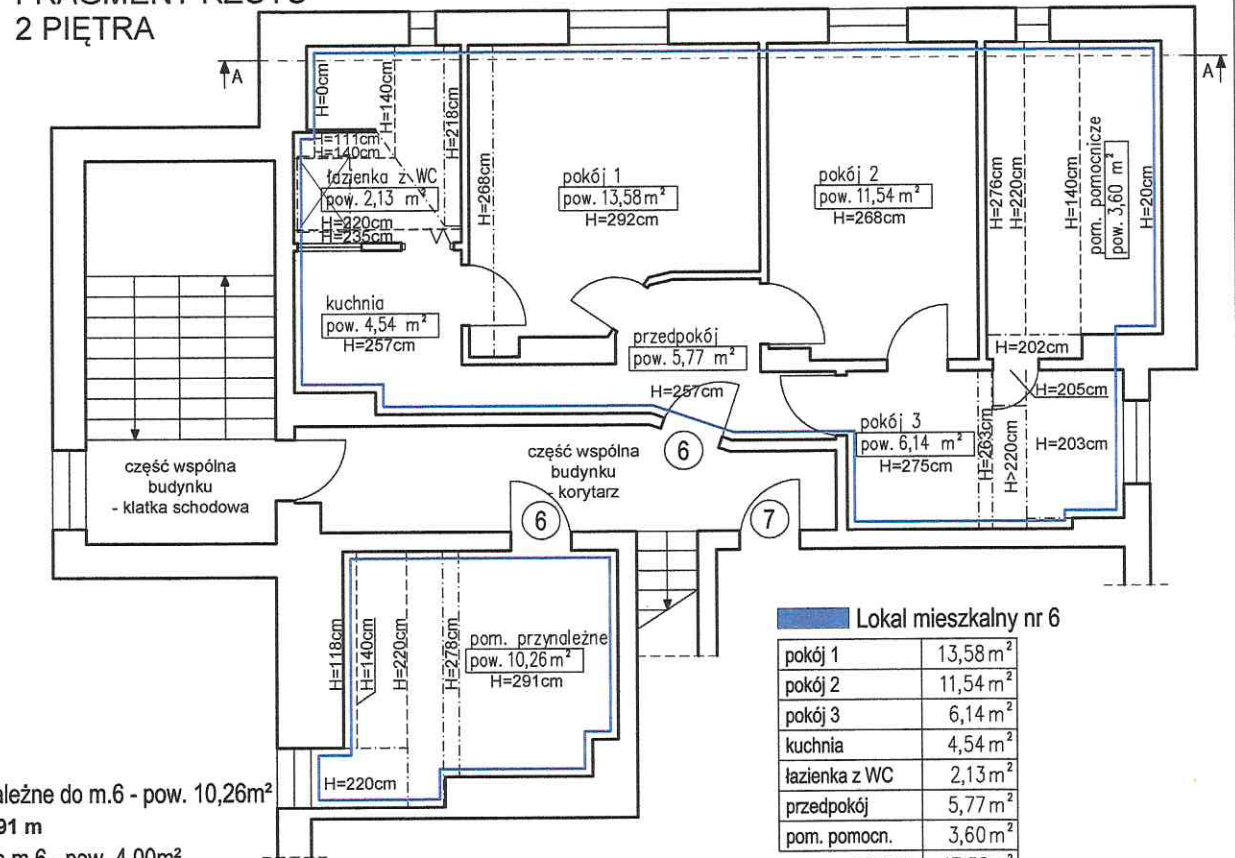
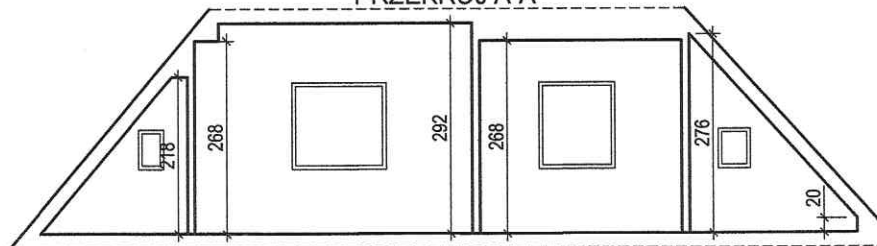
## FRAGMENT RZUTU 2 PIĘTRA

## FRAGMENT RZUTU PIWNICY



- pom. przynależne m.6 - pom. przynależne do m.6 - pow. 10,26m<sup>2</sup>  
Wysokość pom. przynależnego: h=1,18-2,91 m
- piwnica 1 m.6 - pom. przynależne do m.6 - pow. 4,00m<sup>2</sup>  
Wysokość piwnicy 1: h=2,05 m
- piwnica 2 m.6 - pom. przynależne do m.6 - pow. 8,39m<sup>2</sup>  
Wysokość piwnicy 2: h=1,95 m

## PRZEKRÓJ A-A



### Lokal mieszkalny nr 6

pokój 1	13,58 m <sup>2</sup>
pokój 2	11,54 m <sup>2</sup>
pokój 3	6,14 m <sup>2</sup>
kuchnia	4,54 m <sup>2</sup>
łazienka z WC	2,13 m <sup>2</sup>
przedpokój	5,77 m <sup>2</sup>
pom. pomocn.	3,60 m <sup>2</sup>
<b>RAZEM:</b>	<b>47,30 m<sup>2</sup></b>

Wysokość lokalu: h=0-2,92 m

Lokal mieszkalny wraz z pomieszczeniami pomocniczymi spełnia wymogi lokalu przeznaczonego na stały pobyt ludzi oraz zaspokaja ich potrzeby mieszkaniowe.  
Inwentaryzacja zgodna na dzień 20.05.2024 r.  
autor opracowania: mgr inż. arch. Krzysztof Malczewski

mgr inż. arch. KRZYSZTOF MALCZEWSKI  
Uprawnienia budowlane  
do projektowania bez ograniczeń  
w specjalności architektura i architektonicznej  
Dor. 19/SŁOKK/2018