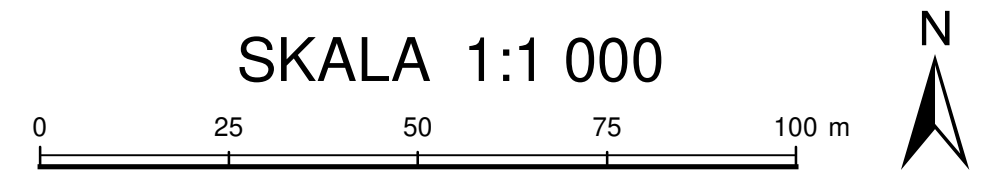
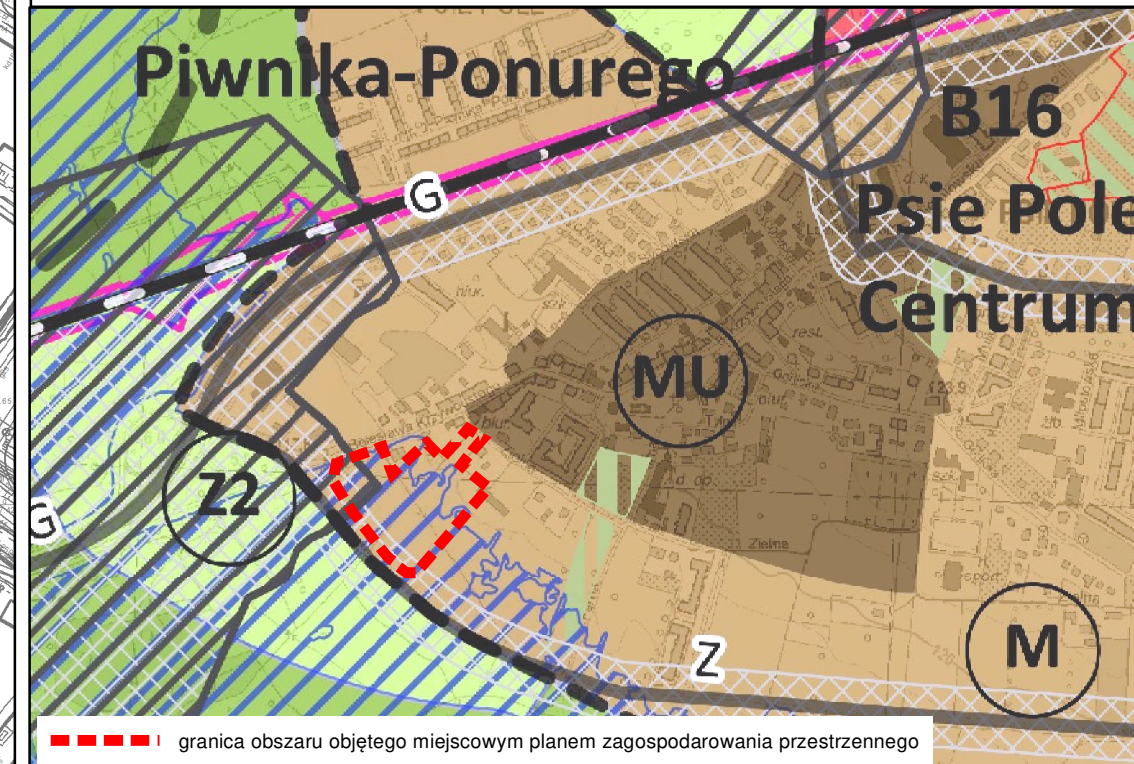


# MIEJSCOWY PLAN ZAGOSPODAROWANIA PRZESTRZENNEGO W REJONIE ULIC BOLESŁAWA KRZYWOUSTEGO I RYCERSKIEJ WE WROCŁAWIU

ZAŁĄCZNIK NR 1 - RYSUNEK PLANU MIEJSCOWEGO



WYRYS ZE STUDIUM UWARUNKOWAŃ I KIERUNKÓW  
ZAGOSPODAROWANIA PRZESTRZENNEGO WROCŁAWIA  
przyjętego uchwałą Nr L/1177/18 Rady Miejskiej Wrocławia  
z dnia 11 stycznia 2018 r.



## LEGENDA

- Granica obszaru objętego miejscowym planem zagospodarowania przestrzennego
- tożsama z: granicą strefy ochrony konserwatorskiej zabytków archeologicznych W, granicą terenu rozmieszczenia inwestycji celu publicznego o znaczeniu lokalnym
- Linia rozgraniczająca tereny o różnym przeznaczeniu lub różnych zasadach zagospodarowania
- Wydzielenie wewnętrzne
- Nieprzekraczalna linia zabudowy
- Obowiązująca linia zabudowy
- Miejsce zmiany rodzaju linii zabudowy
- Granica strefy ochrony konserwatorskiej
- Granica stanowiska archeologicznego
- Granica obszaru rehabilitacji istniejącej zabudowy i infrastruktury technicznej oraz granica obszaru wymagającego przekształceń
- Szpaler drzew
- Drzewo do zachowania
- Strefa zieleni
- Nawierzchnia do specjalnego opracowania
- Korytarz pieszy
- MW - teren zabudowy mieszkaniowej wielorodzinnej
- WS - teren wód powierzchniowych śródlądowych

- |  |  |
|--|--|
| <p><b>Legenda</b></p> <ul style="list-style-type: none"> <li> granice miasta</li> <li> E5 symbol i nazwa jednostki urbanistycznej</li> <li> granice jednostek urbanistycznych</li> <li> wody powierzchniowe</li> </ul> <p><b>Planowane przeznaczenie terenu</b></p> <ul style="list-style-type: none"> <li> AG - obszary przemysłowe</li> <li> IS - obszary specjalne</li> <li> M - obszary mieszkaniowe</li> <li> MU - obszary mieszkaniowo-usługowe</li> <li> U - obszary usługowe</li> <li> W - obszary wojskowe</li> <li> Z1 - obszary zieleni 1</li> <li> Z2 - obszary zieleni 2</li> <li> M* - obszary perspektywiczne mieszkaniowe</li> <li> symbol obszaru przeznaczeń</li> </ul> <p><b>Tereny zamknięte</b></p> <ul style="list-style-type: none"> <li> tereny zamknięte ustalone przez ministra właściwego do spraw transportu</li> <li> tereny zamknięte inne niż ustalone przez ministra właściwego do spraw transportu</li> </ul> | <p><b>Elementy systemu transportowego</b></p> <ul style="list-style-type: none"> <li> A autostrady</li> <li> S ekspresowe</li> <li> GP główne ruchu przyspieszonego</li> <li> GP/G główne ruchu przyspieszonego/główne</li> <li> G główne</li> <li> G/Z główne/zbiorcze</li> <li> Z zbiorcze</li> <li> Z zbiorcze śródmiejskie</li> <li> R rezerwy perspektywiczne</li> <li> węzły autostradowe</li> <li> korytarze węzłów</li> <li> korytarze ulic</li> <li> linie kolejowe</li> <li> istniejące stacje i przystanki kolejowe</li> <li> planowane stacje i przystanki kolejowe</li> </ul> <p><b>Obszar szczególnego zagrożenia powodzią</b></p> <ul style="list-style-type: none"> <li> obszar szczególnego zagrożenia powodzią o prawd. Q 1% - raz na 100 lat (ISOK 2015)</li> </ul> <p><b>Obszarowe formy zieleni</b></p> <ul style="list-style-type: none"> <li> obszarowe formy zieleni wycoczynkowej</li> <li> obszarowe formy zieleni sportowej</li> <li> obszarowe formy zieleni tematycznej</li> </ul> <p><b>Główne Zbiorniki Wód Podziemnych</b></p> <ul style="list-style-type: none"> <li> Główne Zbiorniki Wód Podziemnych</li> </ul> |
|--|--|

Podkład:  
Mapa Zasadnicza pozyskana z ZGKIKM we Wrocławiu  
Układ współrzędnych: PL-2000 str. 6  
Układ wysokościowy: PL-EVRF2007-NH  
Wrocław 29.06.2023 r.  
Nr Lic. ZGKIKM.TM.6642.2150.2023\_0264\_P\_17.2