



ADRES: ul. Joachima Lelewela 6, lokal użytkowy U2.

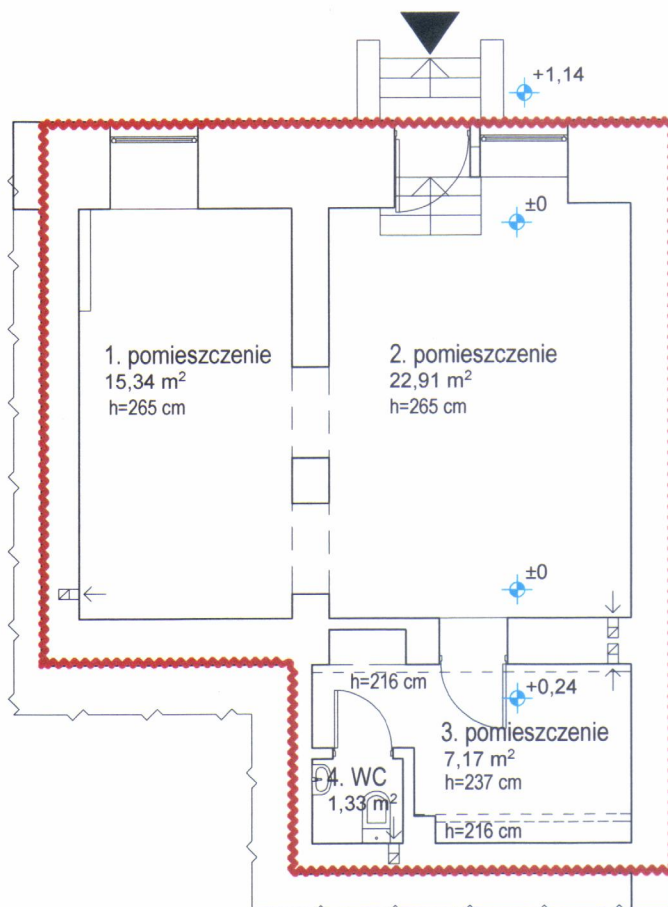
Kondygnacja nadziemna 1: **PIWNICA.**

Wysokość: **216-265 cm**

RZUT PIWNIC- fragment.
Lokal użytkowy nr **U2.**
skala 1:100.

LEGENDA:

-  granica lokalu użytkowego
 przewód wentylacyjny



ZESTAWIENIE POWIERZCHNI:

LP	RODZAJ POMIESZCZENIA	POWIERZCHNIA [m2]
1.	pomieszczenie	15,34
2.	pomieszczenie	22,91
3.	pomieszczenie	7,17
4.	WC	1,33
RAZEM		46,75

Przedstawiony na rysunku lokal użytkowy **spełnia** warunki samodzielności określone w art. 2, ust. 2 ustawy z dnia 24 czerwca 1994 roku o własności lokali (tekst jedn.: Dz.U. z 2021 r. poz. 1048) i może służyć swemu przeznaczeniu.

MGR INŻ. ARCHIT. I
JULIA WIECZOREK-BARZYK
UPRAWNIENIA DO PROJEKTOWANIA
BEZ OGRANICZEŃ W ZAKRESIE ARCHITEKTURY
NR EWID. UPRAW. MEJ: 44/09/DOIA

data: 18.11.2022 r

PRACOWNIA PROJEKTOWA ARACHNEA
ul. Nad Potokiem 3d, 55-114 Wisznia Mała, TEL. 784062490,
pracownia@arachnea.com.pl, www.arachnea.com.pl



Inwentaryzację wykonała:
arch. Julia Wieczorek- Barzyk

Nr uprawn.
44/09/DOIA

MGR INŻ. ARCHIT. I
JULIA WIECZOREK-BARZYK
UPRAWNIENIA DO PROJEKTOWANIA
BEZ OGRANICZEŃ W ZAKRESIE ARCHITEKTURY
NR EWID. UPRAW. MEJ: 44/09/DOIA

Skala:
1:100

Data:
11. 2022 r.