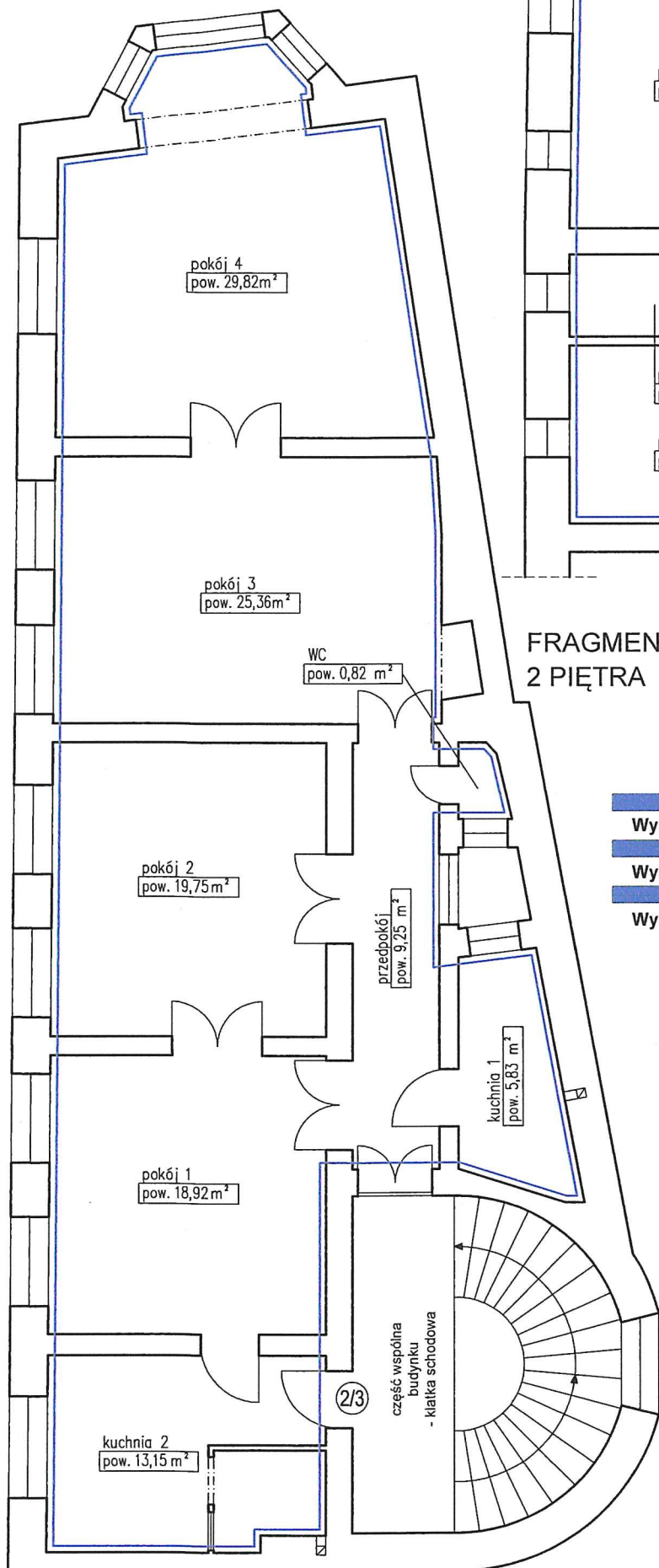


INWENTARYZACJA ARCHITEKTONICZNO-BUDOWLANA

- WROCŁAW, UL. WOJCIECHA CYBULSKIEGO 2-4
- LOKAL MIESZKALNY 2/3
- KONDYGNACJA 3, 2 PIĘTRO

SKALA 1:100



FRAGMENT RZUTU
2 PIĘTRA

- piwnica m.2/3 - pom. przynależne do m.2/3 - pow. 14,19m²
Wysokość piwnicy: h=3,70-3,80 m
- piwnica m.2/3 - pom. przynależne do m.2/3 - pow. 2,46m²
Wysokość piwnicy: h=3,70-3,80 m
- piwnica m.2/3 - pom. przynależne do m.2/3 - pow. 16,90m²
Wysokość piwnicy: h=3,70-3,80 m

■ Lokal mieszkalny nr 2/3

pokój 1	18,92 m ²
pokój 2	19,75 m ²
pokój 3	25,36 m ²
pokój 4	29,82 m ²
kuchnia 1	5,83 m ²
kuchnia 2	13,15 m ²
WC	0,82 m ²
przedpokój	9,25 m ²
RAZEM:	122,90 m²

Wysokość lokalu: h=3,74 m

Lokal mieszkalny wraz z pomieszczeniami pomocniczymi spełnia wymogi lokalu przeznaczonego na stały pobyt ludzi oraz zaspokaja ich potrzeby mieszkaniowe. Inwentaryzacja zgodna na dzień 05.07.2024 r.

autor opracowania: mgr inż.
arch. Krzysztof Malczewski

mgr inż. arch. KRZYSZTOF MALCZEWSKI
Uprawnienia budowlane
do projektowania bez ograniczeń
w specjalności architektonicznej
nr up. 19/SŁOKK/2016

FRAGMENT RZUTU
PIWNICY

