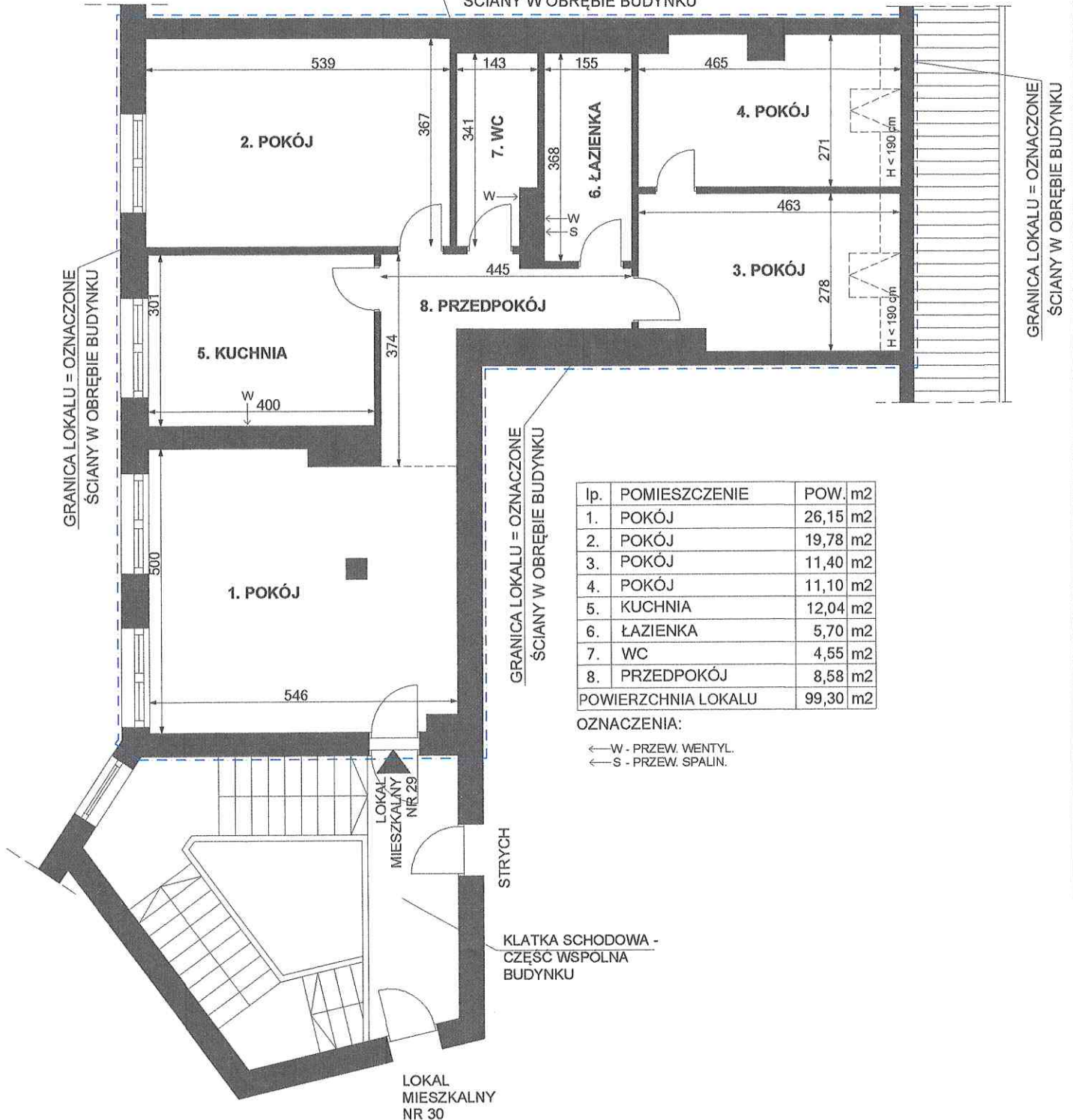


Przedstawiony na szkicu lokal mieszkalny spełnia warunki samodzielności określone w art. 2, ust. 2 ustawy z dnia 24 czerwca 1994 roku o własności lokali (Dz.U. z 2021 r. poz. 1048) i może służyć swemu przeznaczeniu.
Wrocław 23.02.2023 r.

mgr inż. arch. **Piotr Gołub**
uprawnienia budowlane do
projektowania bez ograniczeń
w specjalności architektonicznej
Nr ew. 385/94/UW Członek DOIA nr DS-0222

RZUT FRAGMENTU IV PIĘTRA - PODDASZA:

GRANICA LOKALU = OZNACZONE
ŚCIANY W OBRĘBIE BUDYNKU



LOKAL MIESZKALNY NR 29

WROCLAW, UL. POWSTAŃCÓW ŚLĄSKICH 135, 137a, Wandy 1
IV piętro - poddasze, V kondygnacja, h= 252 cm, skala 1:100
Wrocław 23.02.2023 r.

mgr inż. arch. **Piotr Gołub**
uprawnienia budowlane do
projektowania bez ograniczeń
w specjalności architektonicznej
Nr ew. 385/94/UW Członek DOIA nr DS-0222