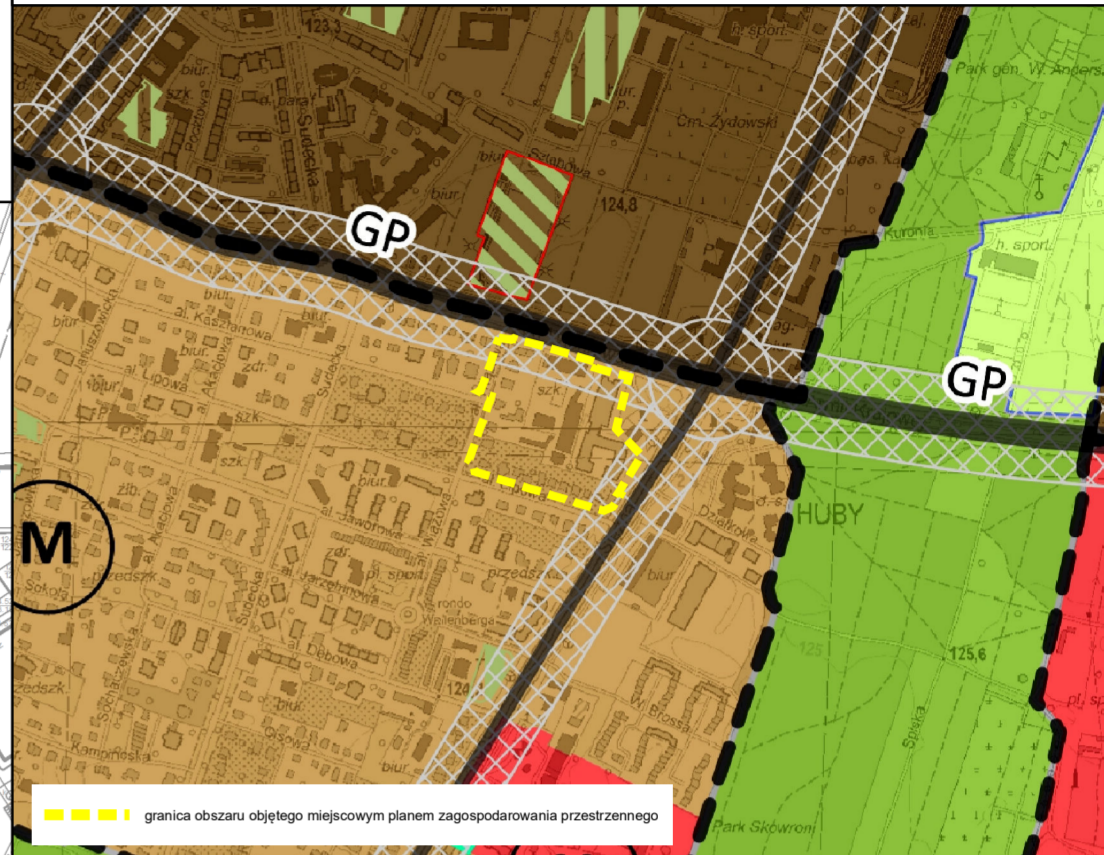


# MIEJSCOWY PLAN ZAGOSPODAROWANIA PRZESTRZENNEGO W REJONIE ALEI WIŚNIOWEJ, WIĄZOWEJ I LIPOWEJ ORAZ ULICY ŚLĘŻNEJ WE WROCŁAWIU

## ZAŁĄCZNIK NR 1 - RYSUNEK PLANU MIEJSCOWEGO - PROJEKT 869.2



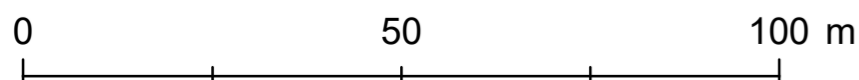
WYRYS ZE STUDIUM UWARUNKOWAŃ I KIERUNKÓW  
ZAGOSPODAROWANIA PRZESTRZENNEGO WROCŁAWIA  
przyjętego uchwałą Nr L/1177/18 Rady Miejskiej Wrocławia z dnia 11 stycznia 2018 r.



| Legenda                                   |  | Elementy systemu transportowego            | Obszar szczególnego zagrożenia powodzią  |
|---|--|--|--|
| --- granice miasta                        | AG - obszary przemysłowe   | A - autostrady                             | Obszar szczególnego zagrożenia powodzią o prędk. Q 1% - raz na 100 lat (ISOK 2015) |
| --- granice jednostek urbanistycznych     | IS - obszary specjalne   | S - ekspresowe                             | Obszarowe formy zieleni  |
| --- wody powierzchniowe                   | M - obszary mieszkaniowe   | GP - główne ruchy przyspieszonego          | obszarowe formy zieleni wypoczynkowej  |
| Planowane przeznaczenie terenu            | MU - obszary mieszkaniowo-usługowe   | GP/G - główne ruchy przyspieszonego/główne | obszarowe formy zieleni sportowej  |
| AG - obszary przemysłowe                  | U - obszary usługowe   | G - główne                                 | obszarowe formy zieleni tematycznej  |
| IS - obszary specjalne                    | W - obszary wojskowe   | G/Z - główne/zbiornicze                    | Główne Zbiorniki Wód Podziemnych   |
| M - obszary mieszkaniowe                  | Z1 - obszary zieleni 1   | Z - zbiornicze                             | Główne Zbiorniki Wód Podziemnych   |
| MU - obszary mieszkaniowo-usługowe        | Z2 - obszary zieleni 2   | Z - zbiornicze średnie                     |  |
| U - obszary usługowe                      | M* - obszary perspektywiczne mieszkaniowe  | R - rezerwy perspektywiczne                |  |
| W - obszary wojskowe                      | AG - symbol obszaru przeznacz.   | • węzły autostradowe                       |  |
| Z1 - obszary zieleni 1                    | Tereny zamknięte   | • korytarze wzdłuż                         |  |
| Z2 - obszary zieleni 2                    | tereny zamknięte ustalone przez ministra właściwego do spraw transportu          | • korytarze ulic                           |  |
| M* - obszary perspektywiczne mieszkaniowe | tereny zamknięte inne niż ustalone przez ministra właściwego do spraw transportu | --- linie kolejowe                         |  |
| AG - symbol obszaru przeznacz.            |  | • istniejące stacje i przystanki kolejowe  |  |
| Tereny zamknięte                          |  | • planowane stacje i przystanki kolejowe   |  |

| Legenda   |  |
|---|--|
| --- Granica obszaru objętego miejscowym planem zagospodarowania przestrzennego  | tożsama z: granicą strefy ochrony konserwatorskiej, granicą strefy ochrony konserwatorskiej zabytków archeologicznych OM, granicą terenu rozmieszczenia inwestycji celu publicznego o znaczeniu lokalnym |
| --- Linia rozgraniczająca tereny o różnym przeznaczeniu lub różnych zasadach zagospodarowania                                       |  |
| (A) Wydzielenie wewnętrzne  |  |
| --- Nieprzekraczalna linia zabudowy   |  |
| --- Obowiązująca linia zabudowy   |  |
| --- Miejsce zmiany rodzaju linii zabudowy   |  |
| --- Obiekt objęty ochroną   |  |
| --- Granica obszaru rehabilitacji istniejącej zabudowy i infrastruktury technicznej oraz granica obszaru wymagającego przekształceń |  |
| --- Przejście bramowe i przejazd bramowy  |  |
| --- Szpaler drzew   |  |
| --- Drzewo do zachowania  |  |
| --- Strefa zieleni  |  |
| --- Nawierzchnia do specjalnego opracowania   |  |
| --- Miejsce wskazania szerokości  |  |
| --- Granica dawnego cmentarza   |  |
| --- Obiekt ujęty w gminnej ewidencji zabytków   |  |
| MN - teren zabudowy mieszkaniowej jednorodzinnej  |  |
| MNV - teren zabudowy mieszkaniowej jednorodzinnej wolnostojącej   |  |
| MNV-MW - teren zabudowy mieszkaniowej jednorodzinnej wolnostojącej lub zabudowy mieszkaniowej wielorodzinnej                        |  |
| MNV-U - teren zabudowy mieszkaniowej jednorodzinnej wolnostojącej lub usług   |  |
| MW - teren zabudowy mieszkaniowej wielorodzinnej  |  |
| MW-U - teren zabudowy mieszkaniowej wielorodzinnej lub usług  |  |
| KDD - teren drogi dojazdowej  |  |

SKALA 1:1 000



Podkład:  
Mapa Zasadnicza pozyskana z ZGKIKM we Wrocławiu  
Układ współrzędnych: PL-2000 str. 6  
Układ wysokościowy: PL-EVRF2007-NH  
Wrocław 01.08.2025 r.  
Nr Lic. ZGKIKM.TM.6642.2707.2025\_0264\_P