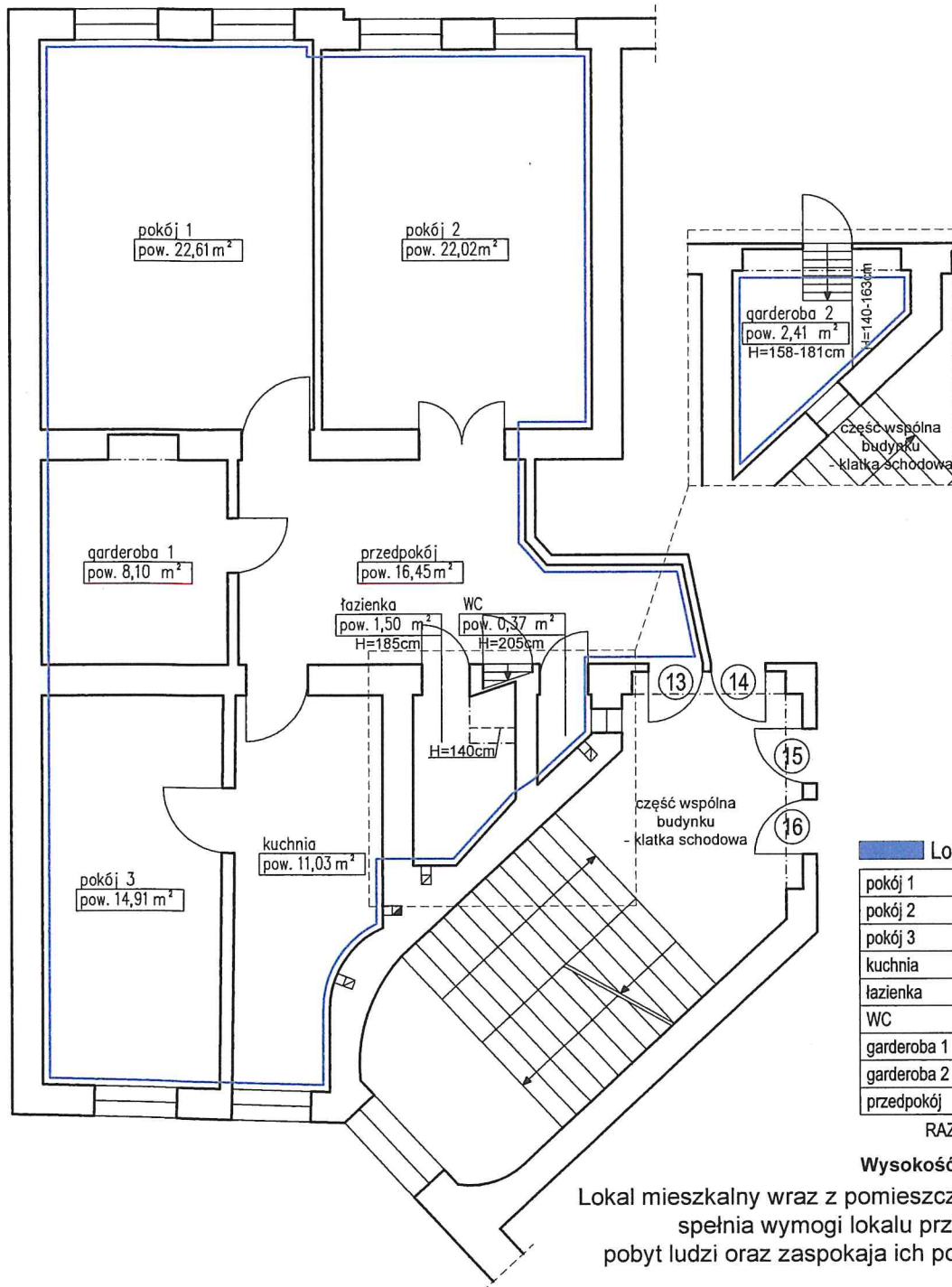


# INWENTARYZACJA ARCHITEKTONICZNO-BUDOWLANA

SKALA 1:100

- WROCŁAW, UL. MIERNICZA 13
- LOKAL MIESZKALNY 13
- KONDYGNACJA 3, 2 PIĘTRO

## FRAGMENT RZUTU 2 PIĘTRA



### Lokal mieszkalny nr 13

pokój 1	22,61m <sup>2</sup>
pokój 2	22,02m <sup>2</sup>
pokój 3	14,91m <sup>2</sup>
kuchnia	11,03m <sup>2</sup>
łazienka	1,43m <sup>2</sup>
WC	0,37m <sup>2</sup>
garderoba 1	8,10m <sup>2</sup>
garderoba 2	2,41m <sup>2</sup>
przedpokój	16,45m <sup>2</sup>
<b>RAZEM:</b>	<b>99,33m<sup>2</sup></b>

Wysokość lokalu: h=3,60 m

Lokal mieszkalny wraz z pomieszczeniami pomocniczymi spełnia wymogi lokalu przeznaczonego na stały pobyt ludzi oraz zaspokajają ich potrzeby mieszkaniowe.

Inwentaryzacja zgodna na dzień 26.08.2024 r.

autor opracowania: mgr inż. arch. Krzysztof Malczewski

mgr inż. arch. KRZYSZTOF MALCZEWSKI  
Uprawnienia budowlane  
do projektowania i nadzoru technicznego  
w specjalności: architektonicznej  
nr upr. 19/SŁOKK/2015