

ZAŁĄCZNIK DO KARTY ADRESOWEJ ZABYTKU

Nr 2

1. Miejscowość	Wrocław	5. Nazwa zabytku (jak w karcie), adres	6. Zawartość załącznika
2. Gmina	Wrocław	HISTORYCZNY ZESPÓŁ BUDOWLANY BOCZNIC LOKOMOTYWOWNI WROCŁAW GŁÓWNY WRAZ ZE STANOWISKAMI OBRZĄDZANIA PAROWOZÓW REJON UL. PACZKOWSKIEJ część działki nr 4/105, AM-42, obręb Południe	Dokumentacja fotograficzna z wizji dnia 17.12.2025 r.
3. Powiat	Wrocław		
4. Województwo	dolnośląskie		



widok na bocznice w kierunku północno-zachodnim



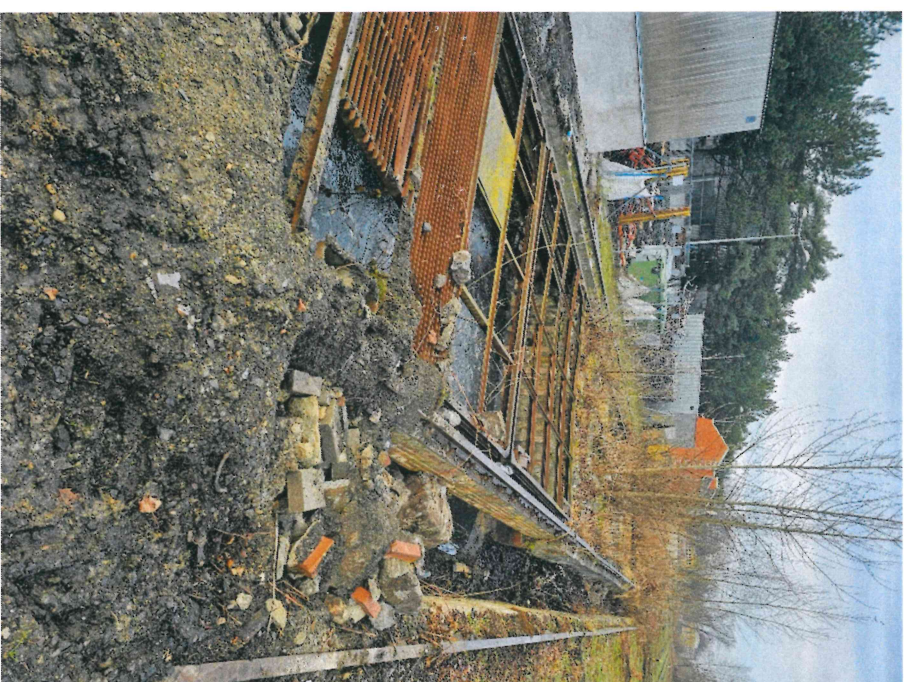
widok na bocznice w kierunku południowo-wschodnim



podstawa dźwigu węglowego



stanowiska obrzadzania parowozów z kanałem
oczyszkowym – część środkowa



stanowiska obrzadzania parowozów z kanałem
oczyszkowym - część wschodnia



widok na stanowiska obrzadzania parowozów i dawny
budynek administracyjny

Opracowanie załącznika:

(data i podpis)

Klaudia Dąbrowiecka,

22.12.2025 r.