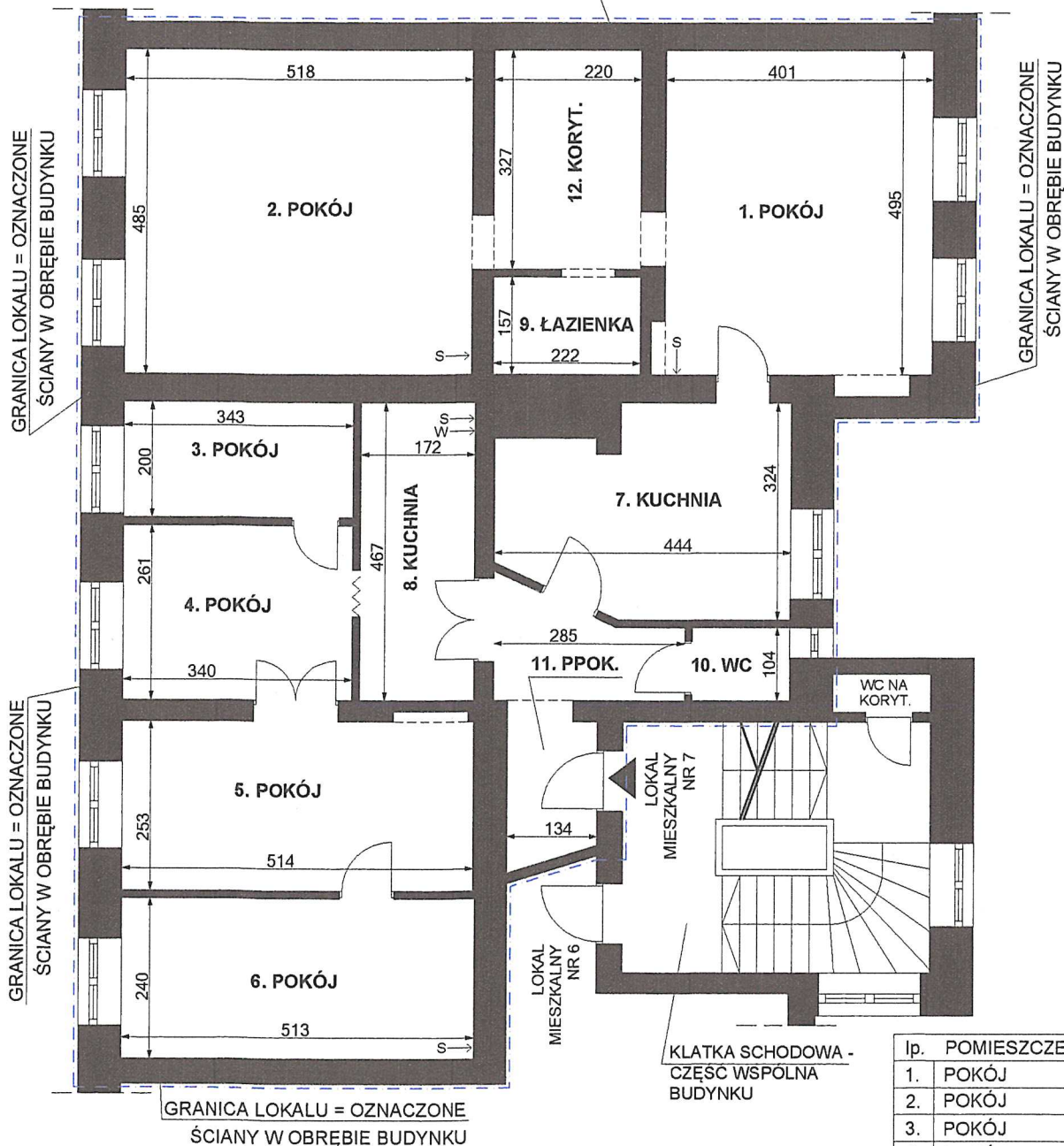


Lokal mieszkalny wraz z pomieszczeniami pomocniczymi spełnia wymogi lokalu przeznaczanego na stały pobyt ludzi oraz zaspokaja ich potrzeby mieszkaniowe.
Wrocław 08.12.2023 r.

mgr inż. arch. Piotr Gołub
uprawnienia budowlane do
projektowania bez ograniczeń
w specjalności architektonicznej
Nr ew. 385/94/UW Członek DOIA nr DS-0222

RZUT FRAGMENTU II PIĘTRA:

GRANICA LOKALU = OZNACZONE
ŚCIANY W OBRĘBIE BUDYNKU



lp.	POMIESZCZENIE	POW. m2
1.	POKÓJ	19,84 m2
2.	POKÓJ	25,12 m2
3.	POKÓJ	6,86 m2
4.	POKÓJ	8,87 m2
5.	POKÓJ	13,00 m2
6.	POKÓJ	12,31 m2
7.	KUCHNIA	12,50 m2
8.	KUCHNIA	8,03 m2
9.	ŁAZIENKA	3,48 m2
10.	WC	1,12 m2
11.	PRZEDPOKÓJ	6,64 m2
12.	KORYTARZ	7,19 m2
POWIERZCHNIA LOKALU		124,96 m2

LOKAL MIESZKALNY NR 7
WROCLAW, UL. KRUPNICZA 3
II piętro, III kondygnacja, h= 329 cm, skala 1:100
Wrocław 08.12.2023 r.

OZNACZENIA:

← W - PRZEW. WENTYL.
← S - PRZEW. SPALIN.

mgr inż. arch. Piotr Gołub
uprawnienia budowlane do
projektowania bez ograniczeń
w specjalności architektonicznej
Nr ew. 385/94/UW Członek DOIA nr DS-0222