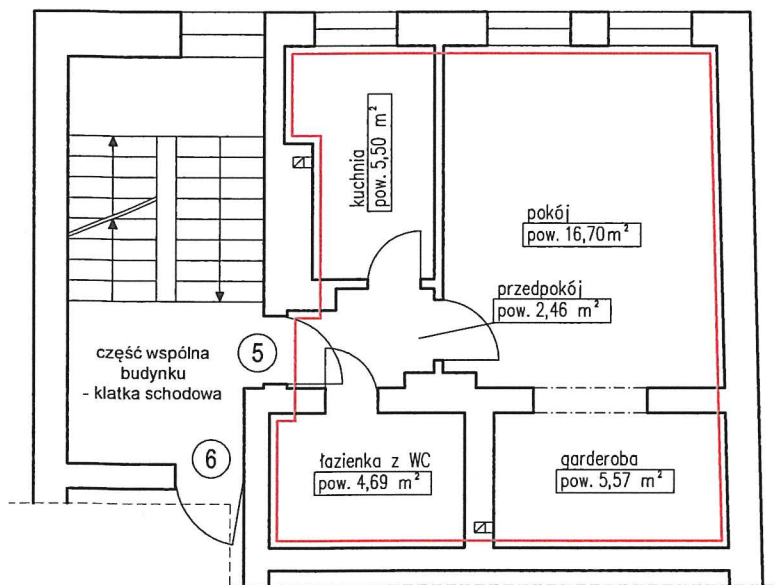


INWENTARYZACJA ARCHITEKTONICZNO-BUDOWLANA

SKALA 1:100

- WROCŁAW, UL. NOŻOWNICZA 12
- LOKAL MIESZKALNY 5
- KONDYGNACJA 4, 3 PIĘTRO

FRAGMENT RZUTU 3 PIĘTRA



■ Lokal mieszkalny nr 5

pokój	16,70 m ²
kuchnia	5,50 m ²
łazienka z WC	4,69 m ²
przedpokój	2,46 m ²
garderoba	5,57 m ²
RAZEM:	34,92 m ²

Wysokość lokalu: h=2,65 m

Lokal mieszkalny wraz z pomieszczeniami pomocniczymi spełnia wymogi lokalu przeznaczanego na stały pobyt ludzi oraz zaspokajają ich potrzeby mieszkaniowe.

Inwentaryzacja zgodna na dzień 08.04.2024 r.

autor opracowania: mgr inż. arch. Krzysztof Malczewski

mgr inż. arch. KRZYSZTOF MALCZEWSKI
Uprawnienia budowlane
do projektowania bez ograniczeń
w specjalności architektonicznej
nr upr. 19/SŁOKK/2015