

URZĄD MIEJSKI WROCŁAWIA

WYDZIAŁ PLANOWANIA PRZESTRZENNEGO

RAPORT Z KONSULTACJI SPOŁECZNYCH

PROJEKTU MIEJSCOWEGO PLANU ZAGOSPODAROWANIA
PRZESTRZENNEGO W REJONIE ULIC PODWALE I GEN. ROMUALDA
TRAUGUTTA WE WROCŁAWIU

857 – NUMER PLANU W SYSTEMIE INFORMACJI PRZESTRZENNEJ WROCŁAWIA



INFORMACJE PODSTAWOWE

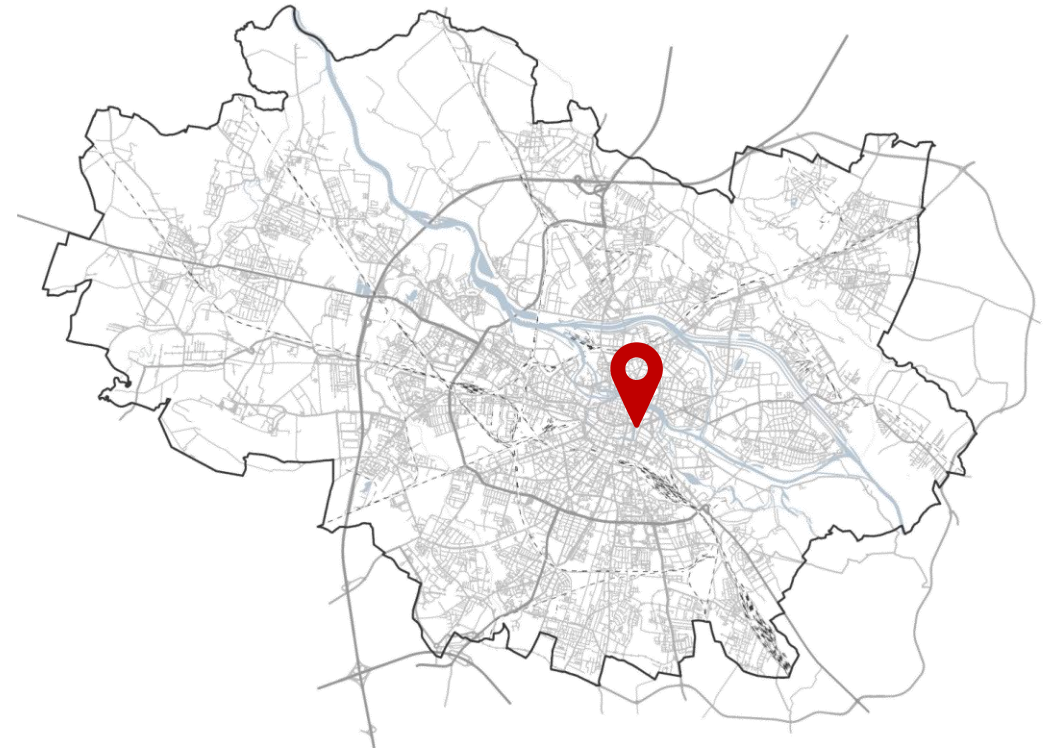
Raport stanowi **podsumowanie konsultacji społecznych** organizowanych przez Prezydenta Wrocławia w związku z opracowywanym miejscowym planem zagospodarowania przestrzennego w rejonie ulic Podwale i gen. Romualda Traugutta we Wrocławiu.

CEL KONSULTACJI

Poznanie potrzeb i oczekiwań interesariuszy planowania i zagospodarowania przestrzennego, **umożliwienie udziału w procedurze** sporządzania planu miejscowego na obszarze objętym opracowaniem.

LOKALIZACJA

- centralna część Wrocławia
- osiedle Przedmieście Oławskie
- rejon Galerii Dominikańskiej i Poczty Głównej
- powierzchnia planu 0,33 ha



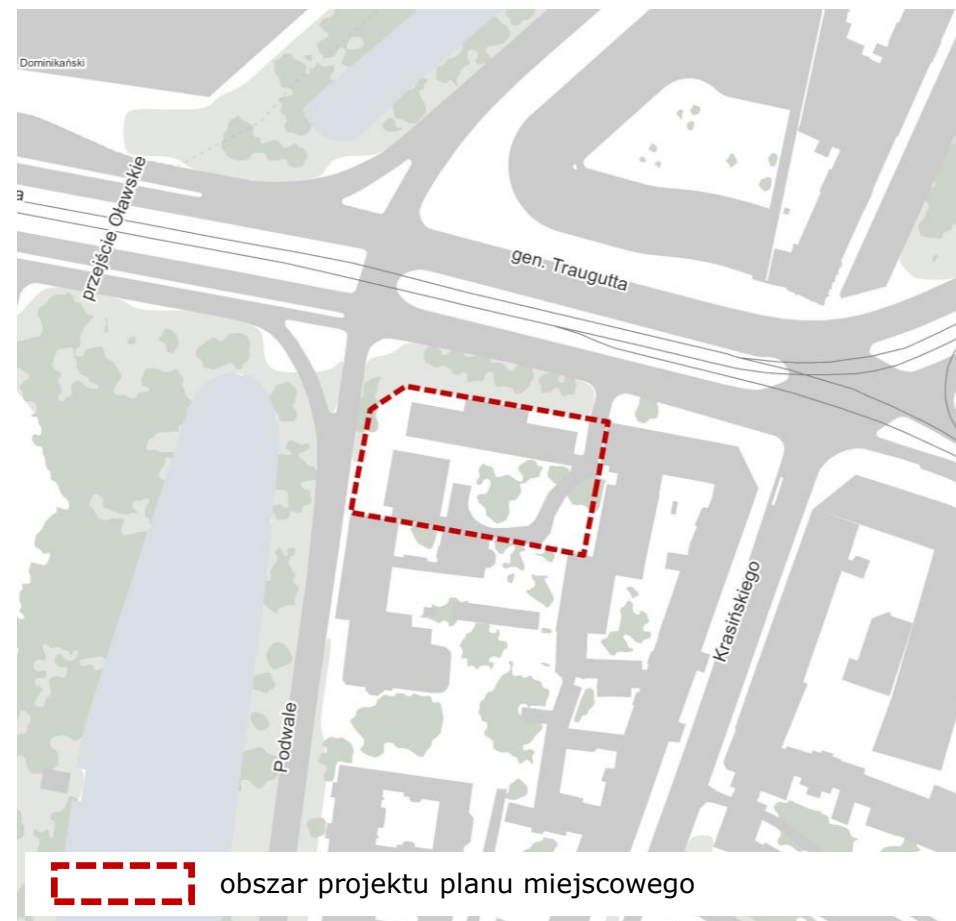
OBSZAR I CEL PLANU

OBSZAR KONSULTACJI = OBSZAR PROJEKTU PLANU

Obszar projektu planu miejscowego zgodny z załącznikiem do uchwały nr XII/217/24 z dnia 19 grudnia 2024 r.

CEL PLANU

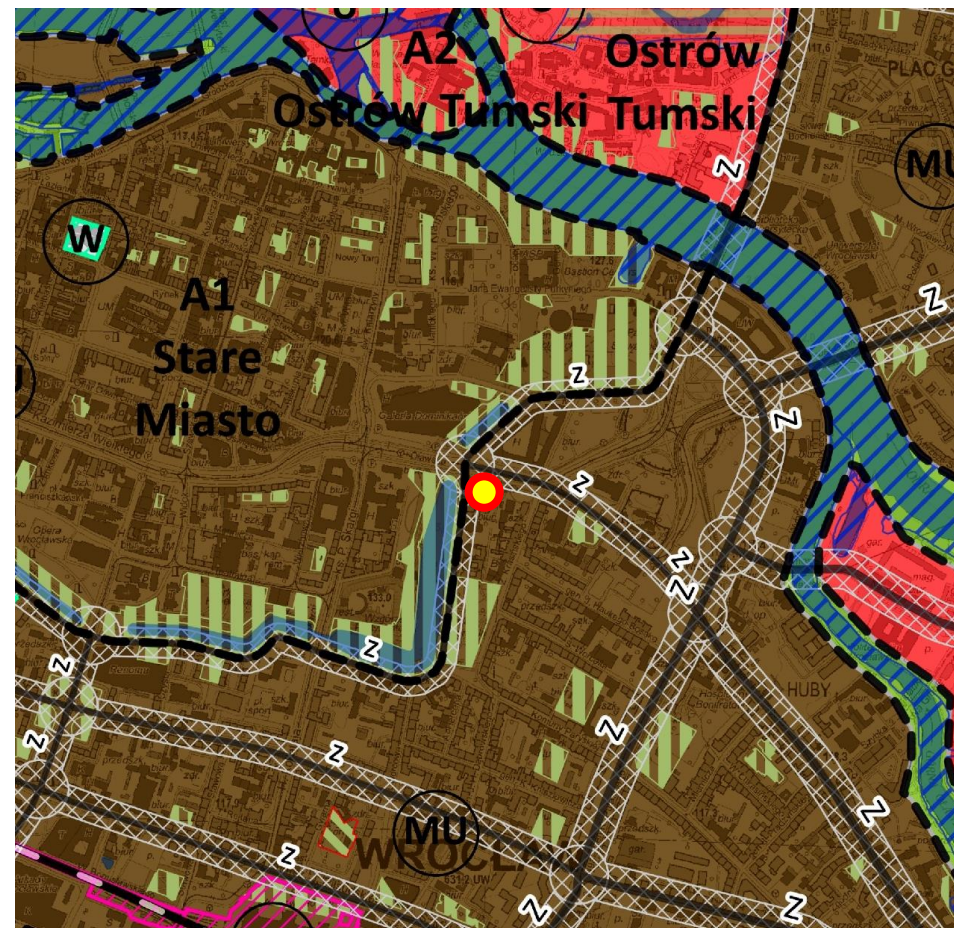
- korekta zasad zabudowy i zagospodarowania terenu
- dopasowanie wskaźników urbanistycznych, w tym parkingowych, w celu ochrony zieleni
- szczególne uwzględnienie walorów architektonicznych modernistycznego budynku biurowego oraz historycznego kontekstu otoczenia



STUDIUM

STUDIUM UWARUNKOWAŃ I KIERUNKÓW ZAGOSPODAROWANIA PRZESTRZENNEGO WROCŁAWIA

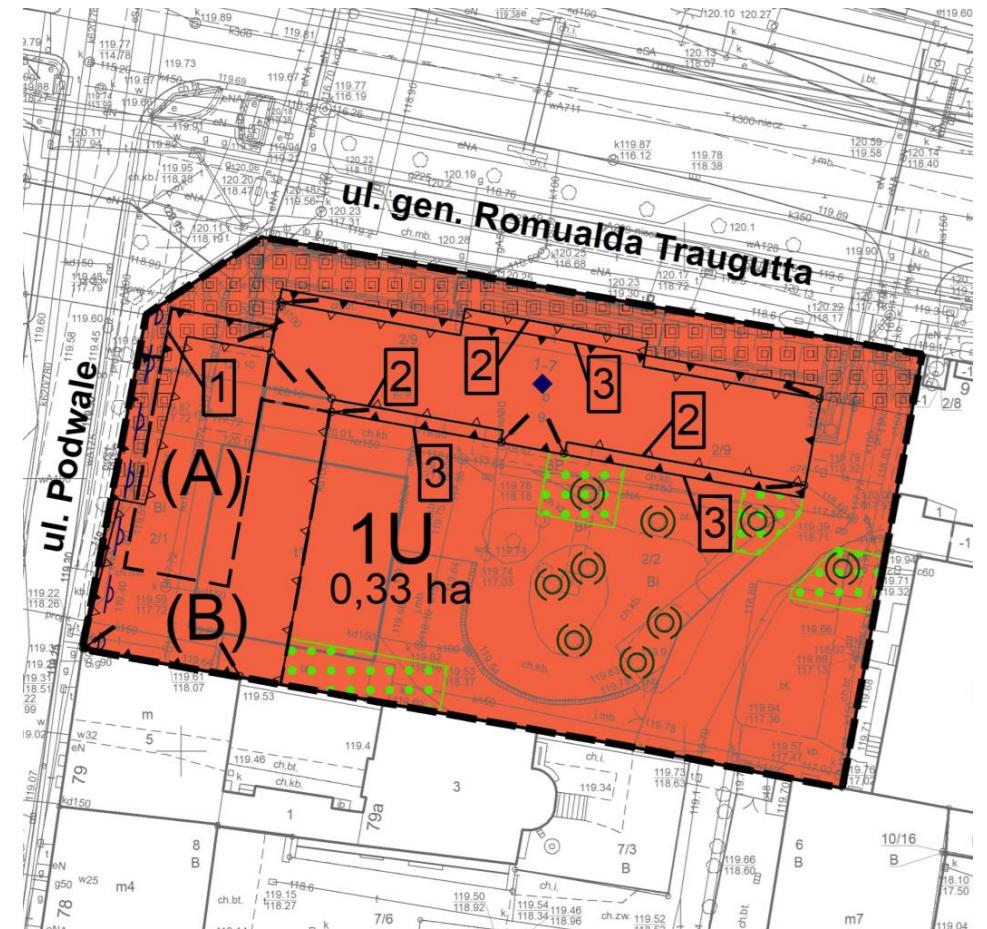
- jednostka urbanistyczna:
A8 Przedmieście Świdnickie i Oławskie
- obszar przeznaczeń: MU - mieszkaniowo-usługowy
- polityka zamieszkiwania: śródmiejskim styl zamieszkiwania
- płaszcz wysokościowy: 25 m, z dopuszczeniem przekroczenia do wartości nie większej niż 55 m (śródmiejska strefa podwyższenia wysokości zabudowy)



PROJEKT PLANU

ZAŁOŻENIA PROJEKTOWE

- objęcie ochroną budynku ZREMBU
- nawiązanie formy nowej zabudowy do budynku ZREMBU
- zróżnicowanie wysokościowe nowego budynku
- wycofanie budynku od strony ul. Traugutta
- podcień od strony ul. Podwale – ochrona drzew
- ochrona drzew na podwórzu oraz zabezpieczenie powierzchni zieleni



FORMY KONSULTACJI

SPOTKANIE OTWARTE

przeprowadzone za pomocą środków porozumiewania się na odległość | ZOOM



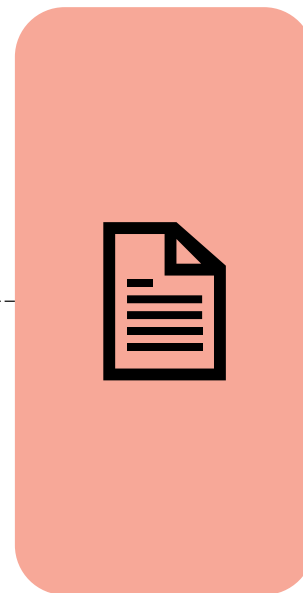
GEOANKIETA

możliwość złożenia propozycji rozwiązań planistycznych dotyczących projektu planu miejscowego



UWAGI - FORMULARZ

- **papierowo:**
Urząd Miejski Wrocławia
Wydział Planowania Przestrzennego
ul. Świdnicka 53
50-030 Wrocław
- **elektronicznie:**
na adres do e-Doręczeń:
AE:PL-95179-82549-VVTFT-27,
na adres wpl@um.wroc.pl,
przez e-PUAP
- **podczas spotkania otwartego**





KALENDARIUM

01

**ROZPOCZĘCIE
KONSULTACJI
SPOŁECZNYCH**

29 stycznia 2026 r.

02

**SPOTKANIE
OTWARTE**

**17 lutego 2026 r.
godzina 16:00**

03

**ZAKOŃCZENIE
KONSULTACJI
SPOŁECZNYCH**

26 lutego 2026 r.



GEOANKIETA
ZBIERANIE UWAG



29 stycznia - 26 lutego 2026 r.

04

**SPORZĄDZENIE
RAPORTU
Z KONSULTACJI**



29 stycznia – 26 lutego 2026 r.

OGŁOSZENIE KONSULTACJI

OGŁOSZENIE W GAZECIE WYBORCZEJ

z dnia 29 stycznia 2026 r.

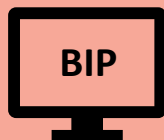


BIULETYN INFORMACJI PUBLICZNEJ

<https://bip.um.wroc.pl/artypkyl/133/87082/rejon-ulic-podwale-i-gen-romualda-traugutta-857>

ogłoszenia

z dnia 29 stycznia 2026 r.



TABLICE OGŁOSZEŃ

- pl. Nowy Targ 1-8
- ul. G. Zapolskiej 4
- ul. Świdnicka 53
- Rada Osiedla Przedmieście Oławskie



SYSTEM INFORMACJI PRZESTRZENNEJ

<https://geoportal.wroclaw.pl/mpzp/857>





UDOSTĘPNIONE MATERIAŁY

W czasie konsultacji społecznych dostępne na stronie [Biuletynu Informacji Publicznej Wrocławia](#) są następujące **materiały i informacje**:

- **uchwała** projektu planu miejscowego
- **rysunek** projektu planu miejscowego
- **uzasadnienie** do projektu planu miejscowego
- **prognoza** oddziaływania na środowiskowo
- **wykaz zebranych wniosków** wraz z propozycją ich rozpatrzenia i uzasadnieniem

- link do geoankiety wraz z instrukcją zasad działania i możliwości wypełnienia
- link do spotkania otwartego wraz z instrukcją dostępu i zasad udziału
- **formularz** do składania uwag wraz z przykładem wypełnienia

UCZESTNICY KONSULTACJI

0



Zgłoszono :

- 0 uwag **osób fizycznych**
- 0 uwag **osób prawnych**
- 0 uwag **Rady Osiedla Przedmieście Oławskie**

0



W spotkaniu otwartym online wzięło udział **0 osób**

1

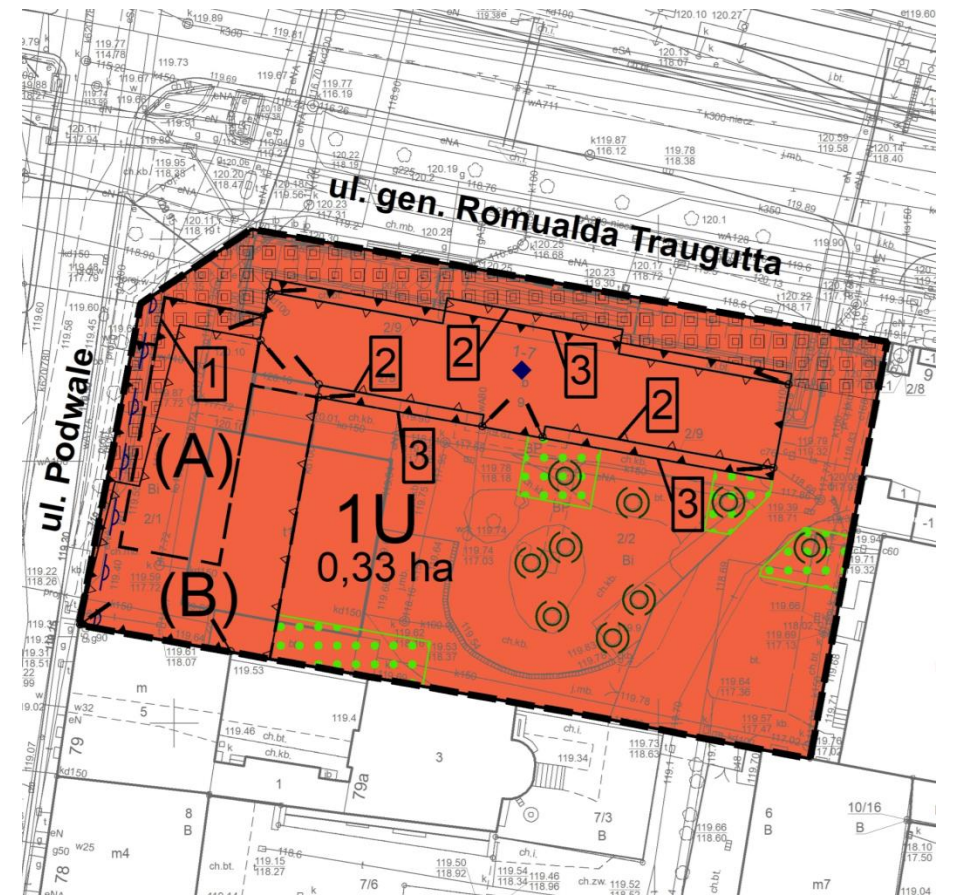


1 osoba wypełniła geoankietę
1 osoba złożyła propozycję rozwiązań planistycznych

29 stycznia – 26 lutego 2026 r.

ZBIERANIE UWAG

W czasie konsultacji społecznych **nie złożono żadnej uwagi**



17 lutego 2026 r. godz. 16:00

SPOTKANIE OTWARTE

PRZEBIEG SPOTKANIA

- otwarto spotkanie i przedstawiono zasady jego przebiegu, a następnie po upływie 15 minut, ze względu na brak chętnych do uczestnictwa, zamknięto spotkanie otwarte

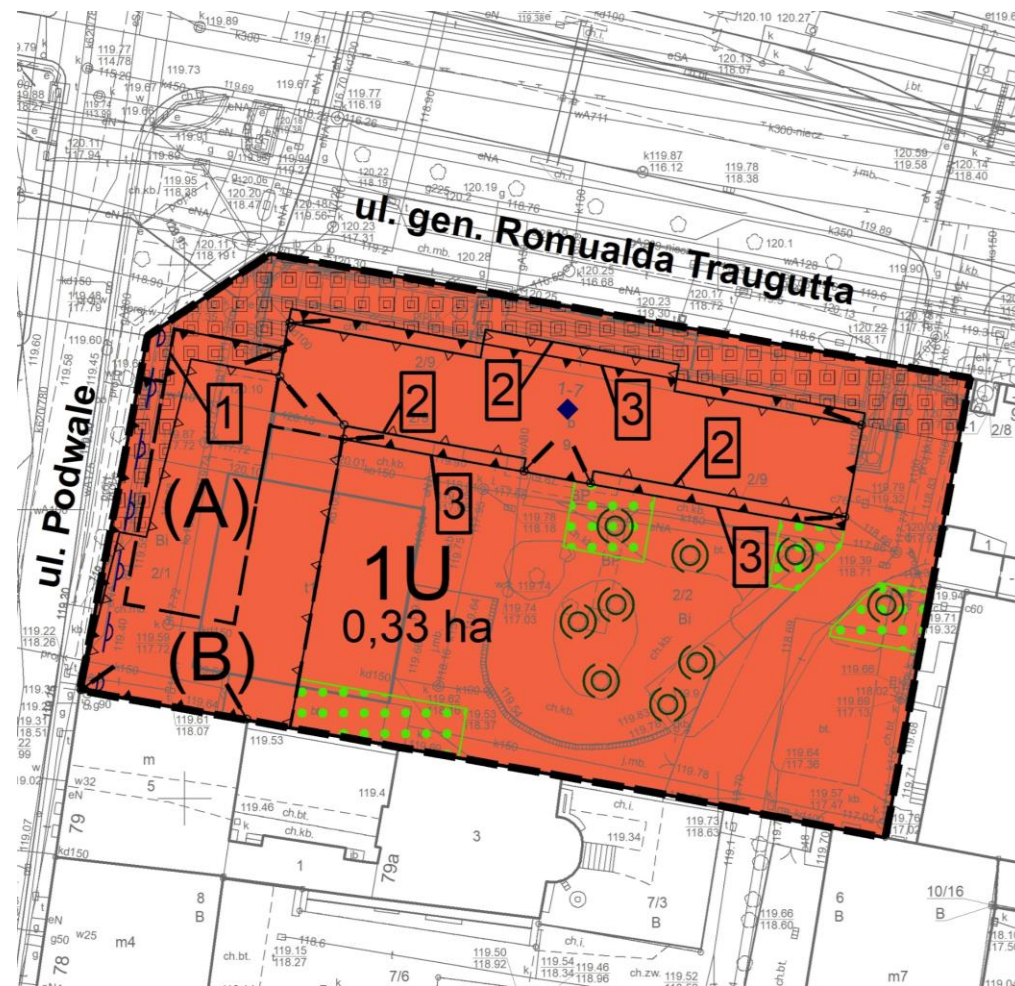
PROWADZĄCY SPOTKANIE

- Kierownik Działu Planowania Przestrzennego
Anna Smolińska
- Główna Projektantka planu
Małgorzata Żochowska
- Wydział Mobilności Mobilnej
Paula Winnicka
- Wsparcie techniczne
Maciej Habuda

17 lutego 2026 r. godz. 16:00

SPOTKANIE OTWARTE

Nie poruszono żadnych zagadnień z uwagi na brak uczestników.



29 stycznia – 26 lutego 2026 r.



GEOANKIETA

Zagadnienia poruszone w geoankiecie

Przedstawiono propozycję rozwiązań planistycznych:

- kontynuacja linii zabudowy wzdłuż ulicy Traugutta, pomiędzy budynkami ZREMBU i Toscomu

GEOANKIETA - KONSULTACJE SPOŁECZNE

MPZP w rejonie ulic Podwale i gen. Romualda Traugutta we Wrocławiu (857)

Data konsultacji społecznych: 18.04-20.05.2025r.

O geoankiecie i projekcie planu - istotne informacje

Wskaż miejsce na mapie i opisz propozycję zmian. (1)

Wskaż na mapie miejsce, o którym chciałbyś nam coś powiedzieć.*

Propozycje dla danego miejsca mogą dotyczyć wprowadzenia zmian w projekcie planu lub zachowania rozwiązań przyjętych w konsultowanym projekcie planu. Możesz dodawać lub usuwać kolejne propozycje, a treści wprowadzone wcześniej zostaną zachowane. Aby wybrać inny rodzaj mapy bazowej, kliknij kwadratową ikonkę galerii map.



Legenda do mapy

Wyświetl legendę

Czy proponowane rozwiązania dla tego miejsca są odpowiednie?*

Tak, odpowiada mi projektowane zagospodarowanie w tym miejscu.

Nie, proponuję zmiany w tym miejscu.

Kilka informacji o Tobie

Szczegółowe informacje dotyczące przetwarzania danych osobowych zostały zawarte w [klauzuli informacyjnej RODO](#)

* To jest pytanie wymagane.

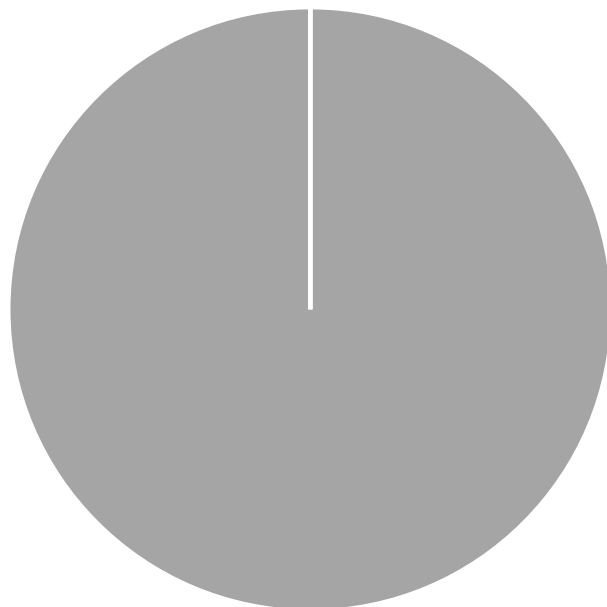
Zapłać

29 stycznia – 26 lutego 2026 r.



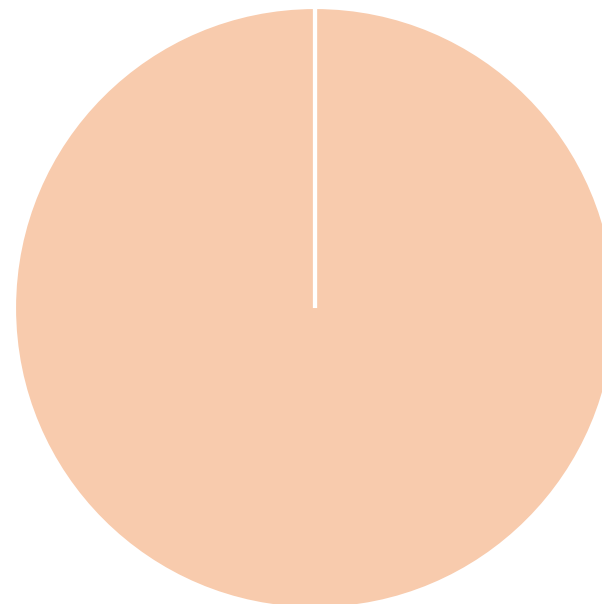
GEOANKIETA - STATYSTYKA

Wiek



- poniżej 18 lat
- 18 - 25 lat
- 26 - 40 lat
- 41 - 55 lat
- 56 - 67 lat
- 68 lat lub więcej

Miejsce zamieszkania



- na obszarze planu
- w najbliższym sąsiedztwie projektu planu
- w innej części miasta
- poza Wrocławiem



PODSUMOWANIE KONSULTACJI

Wnioski i działania podjęte na podstawie przeprowadzonych konsultacji społecznych:

- przedstawiono propozycję rozwiązań planistycznych w geoankiecie, która dotyczyła uzupełnienia linii zabudowy wzdłuż ulicy Traugutta
- nie złożono żadnych uwag do projektu planu
- brak uczestników w spotkaniu otwartym
- nie poruszono żadnych zagadnień podczas spotkania otwartego z uwagi na brak uczestników
- projekt planu będzie skierowany na sesję Rady Miejskiej Wrocławia



INFORMACJE KOŃCOWE

Konsultacje społeczne wraz z raportem zrealizował Wydział Planowania Przestrzennego Urzędu Miejskiego Wrocławia. Publikacja raportu: 5 marca 2026 r.

ZAŁĄCZNIKI

- Protokół ze zbierania uwag z dnia 2 marca 2026 r.
- Wykaz uwag wraz z propozycją rozpatrzenia i uzasadnieniem
- Protokół ze spotkania otwartego z dnia 17 lutego 2026 r.
- Protokół z geoankiety z dnia 2 marca 2026 r.

PODSTAWA PRAWNA OPRACOWANIA RAPORTU

Ustawa z dnia 27 marca 2003 r. o planowaniu i zagospodarowaniu przestrzennym (Dz. U. z 2024 r. poz. 1130, z późn. zm.):

- rozdział 1a – zasady, tryb i forma konsultacji społecznych
- art. 8k ust. 2 – obowiązek opracowania raportu przed przedstawieniem radzie gminy projektu planu miejscowego

Z up. Prezydenta Wrocławia
Wiceprezydent

KONTAKT

URZĄD MIEJSKI WROCŁAWIA WYDZIAŁ PLANOWANIA PRZESTRZENNEGO GŁÓWNY SEKRETARIAT



ul. Świdnicka 53
IV piętro, pok. 404
50-030 Wrocław



+71 777 86 60
+71 777 73 25
+71 777 74 16



wpl@um.wroc.pl

GODZINY OTWARCIA od poniedziałku do piątku w godzinach od 7:45 do 15:45