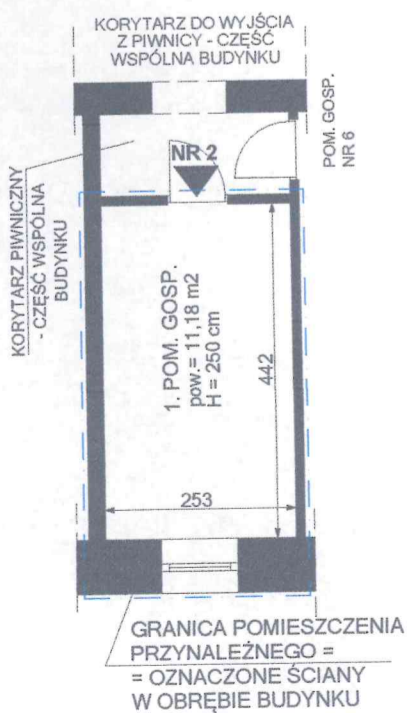
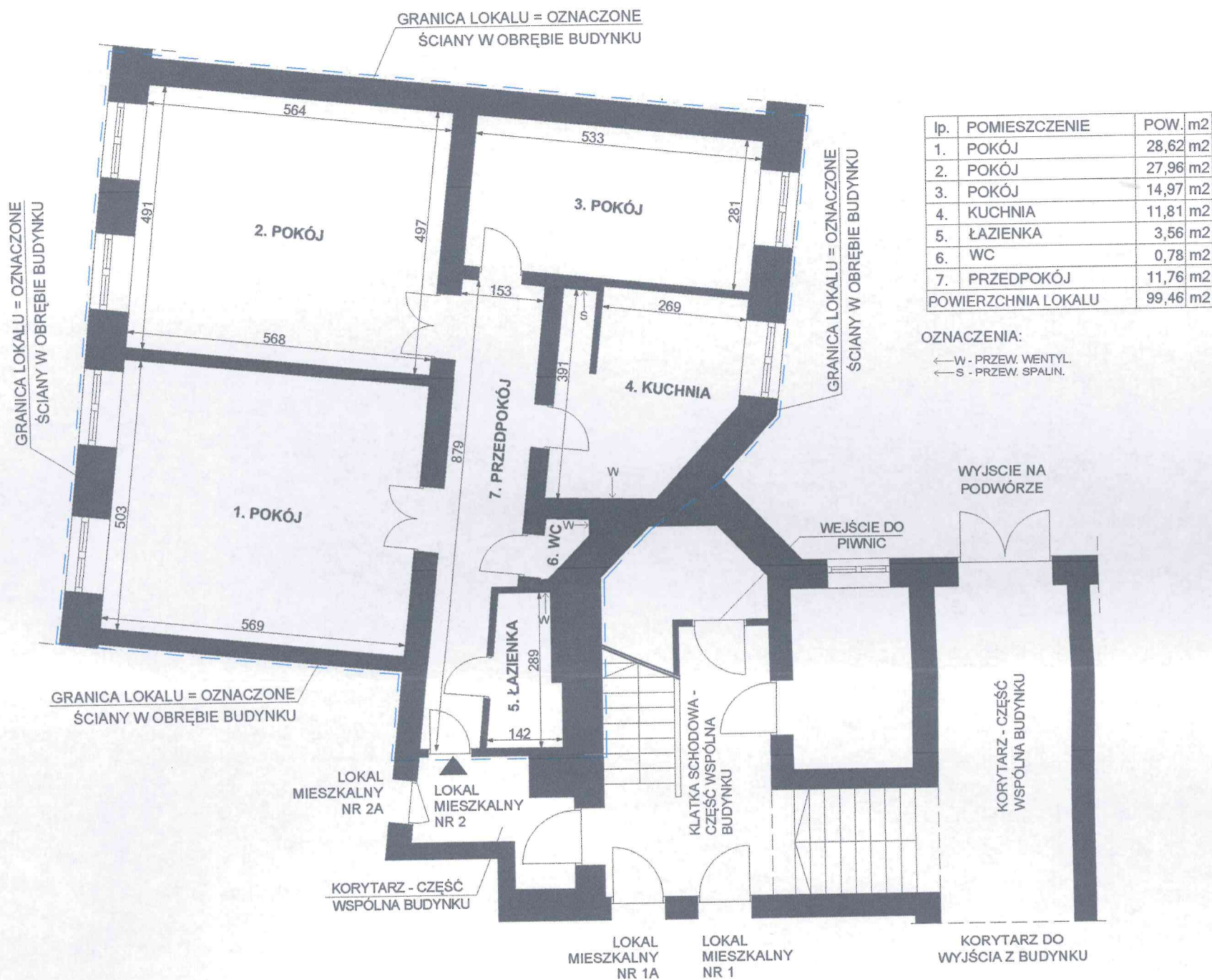


Przedstawiony na szkicu lokal mieszkalny spełnia warunki samodzielności określone w art. 2, ust. 2 ustawy z dnia 24 czerwca 1994 roku o własności lokali (Dz.U. z 2021 r. poz. 1048) i może służyć swemu przeznaczeniu.  
Wrocław 26.11.2021 r.

**mgr inż. arch. Piotr Gołub**  
uprawnienia budowlane do  
projektowania bez ograniczeń  
w specjalności architektonicznej  
Nr ew. 385/94/UW Członek DOIA nr DS-0222

## RZUT FRAGMENTU PARTERU:



## RZUT FRAGMENTU PIWNICY:

lp.	POM. PRZYNALEŻNE DO LOKALU NR 2 W PIWNICY	POW. m2
1.	POM. GOSP. NR 2 (100% POW.)	11,18 m2

LOKAL MIESZKALNY NR 2  
WROCŁAW, UL. ZYGMUNTA KRASIŃSKIEGO 40  
parter, I kondygnacja, h= 352 cm, skala 1:100  
Wrocław 26.11.2021 r.

**mgr inż. arch. Piotr Gołub**  
uprawnienia budowlane do  
projektowania bez ograniczeń  
w specjalności architektonicznej  
Nr ew. 385/94/UW Członek DOIA nr DS-0222