

URZĄD MIEJSKI WROCŁAWIA

WYDZIAŁ PLANOWANIA PRZESTRZENNEGO

RAPORT Z KONSULTACJI SPOŁECZNYCH

PROJEKTU MIEJSCOWEGO PLANU ZAGOSPODAROWANIA
PRZESTRZENNEGO W REJONIE ULIC PODHALAŃSKIEJ
I 11 LISTOPADA WE WROCŁAWIU

831 – NUMER PLANU W SYSTEMIE INFORMACJI PRZESTRZENNEJ WROCŁAWIA



INFORMACJE PODSTAWOWE

Raport stanowi **podsumowanie konsultacji społecznych** organizowanych przez Prezydenta Wrocławia w związku z opracowywanym miejscowym planem zagospodarowania przestrzennego w rejonie ulic Podhalańskiej i 11 Listopada we Wrocławiu.

CEL KONSULTACJI

Poznanie potrzeb i oczekiwań interesariuszy planowania i zagospodarowania przestrzennego, **umożliwienie udziału w procedurze** sporządzania planu miejscowego na obszarze objętym opracowaniem.

LOKALIZACJA

- zachodnia część Wrocławia
- osiedle Leśnica
- rejon ulic Podhalańskiej i 11 Listopada
- powierzchnia planu 10 ha





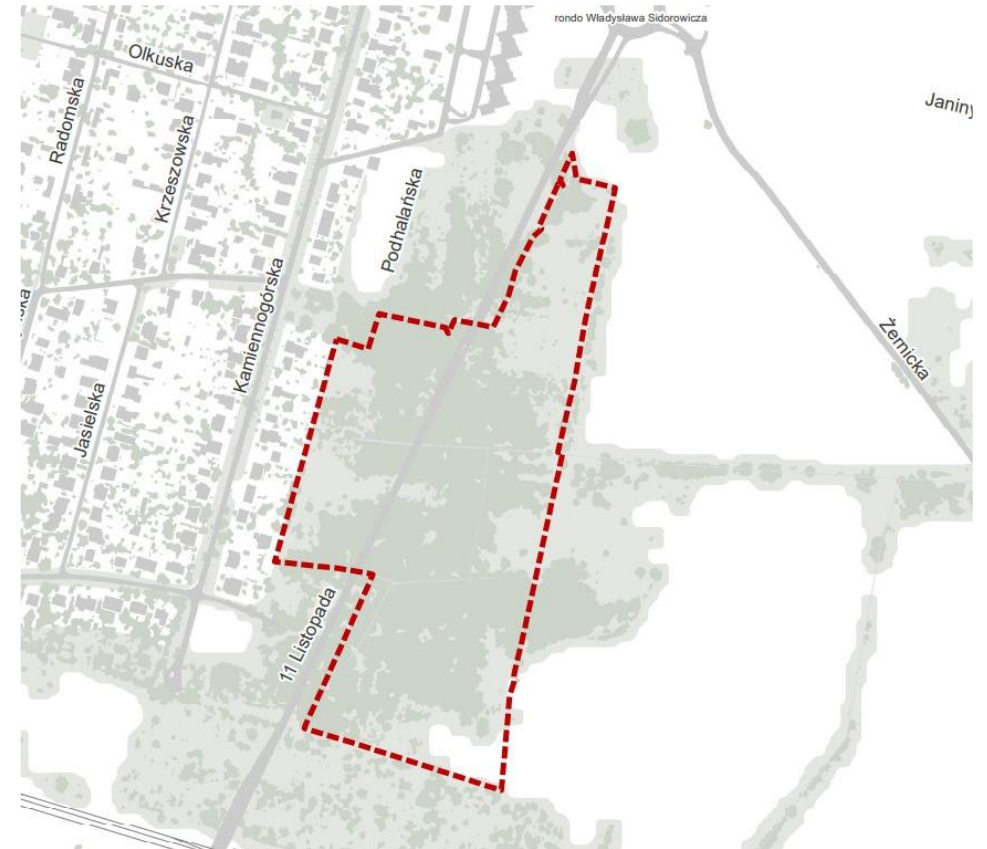
OBSZAR I CEL PLANU

OBSZAR KONSULTACJI = OBSZAR PROJEKTU PLANU

Obszar projektu planu miejscowego zgodny z załącznikiem do uchwały nr LXXVIII/2038/24 z dnia 15 lutego 2024 r.

CEL PLANU

- zachowanie zieleni wysokiej
- ochrona rowów melioracyjnych i gruntów przepuszczalnych o przydatności dla zagospodarowania wód opadowych i roztopowych
- realizacja rozwiązań retencyjnych o znaczeniu dla całego osiedla
- określenie przestrzennych zasad funkcjonowania terenów zieleni oraz ich relacji z otoczeniem

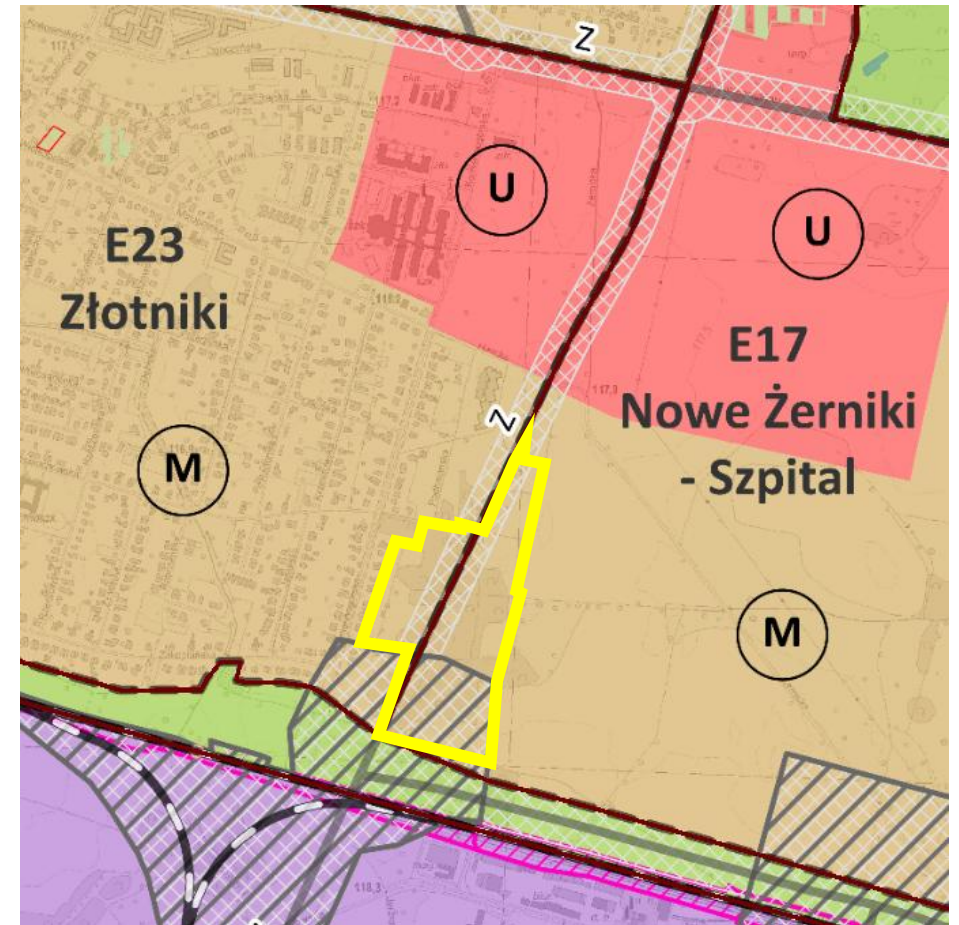


 obszar projektu planu miejscowego

STUDIUM

STUDIUM UWARUNKOWAŃ I KIERUNKÓW ZAGOSPODAROWANIA PRZESTRZENNEGO WROCŁAWIA

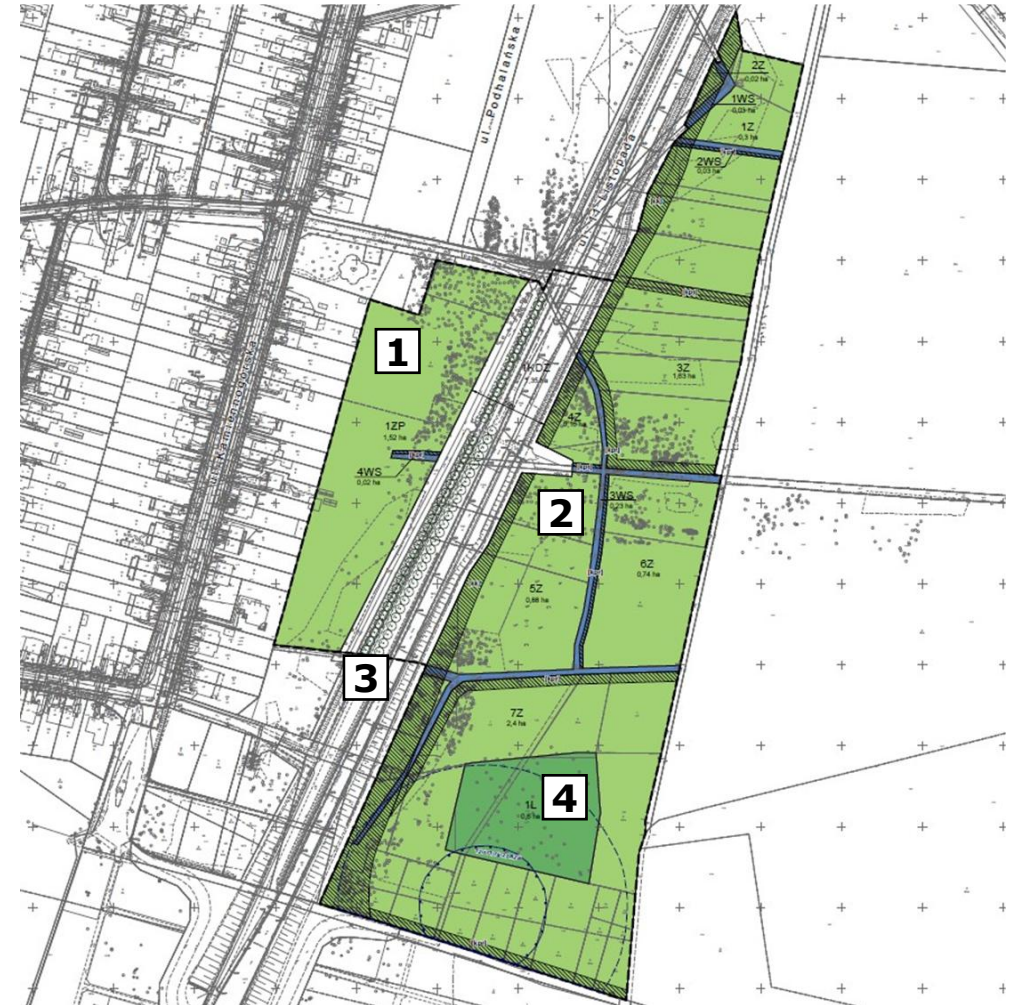
- jednostki urbanistyczne: E17 Nowe Żerniki Szpital, E23 Złotniki
- obszar przeznaczeń: M - mieszkaniowy
- polityka zamieszkiwania: styl mozaikowy i styl indywidualny
- płaszczyzn wysokościowych: 18 m i 12 m



PROJEKT PLANU

ZAŁOŻENIA PROJEKTOWE

- zmiana przeznaczenia terenu z obowiązującego mpzp - z zabudowy mieszkaniowej wielorodzinnej na zielenie urządzonej - w celu ochrony istniejącej zieleni wysokiej **1**
- zabezpieczenie zieleni po zachodniej stronie ul. 11 Listopada i utworzenie terenu rekreacyjno-wypoczynkowego jako naturalnego komponentu dla przyległego osiedla mieszkaniowego (kształtowanie ciągłości terenów zieleni i powierzchni przepuszczalnej) **2**
- stworzenie buforu zieleni izolacyjnej w relacji do drogi krajowej nr 94 (ul. Kosmonautów) i ul. 11 Listopada **1 2**
- ochrona szpalerów drzew wzdłuż ul. 11 Listopada **3**
- uregulowanie planistyczne dużego, cennego kompleksu zieleni po wschodniej stronie ul. 11 Listopada oraz ochrona istniejących kompleksów leśnych **2 4**
- zachowanie istniejącej sieci rowów melioracyjnych wraz z otuliną biologiczną
- zabezpieczenie przydatności obszaru pod kątem zagospodarowania wód opadowych i roztopowych oraz ciągłości rozwiązań zielono-niebieskiej infrastruktury
- wyznaczenie połączeń pieszo-rowerowych w celu uzyskania spójności komunikacyjnej obszaru



FORMY KONSULTACJI

SPOTKANIE OTWARTE

przeprowadzone za pomocą środków porozumiewania się na odległość | ZOOM



GEOANKIETA

możliwość złożenia propozycji rozwiązań planistycznych dotyczących projektu planu miejscowego



UWAGI - FORMULARZ

- **papierowo:**
Urząd Miejski Wrocławia
Wydział Planowania Przestrzennego
ul. Świdnicka 53
50-030 Wrocław
- **elektronicznie:**
na adres wpl@um.wroc.pl
przez e-PUAP
- **podczas spotkania otwartego**





KALENDARIUM

- 01** **ROZPOCZĘCIE KONSULTACJI SPOŁECZNYCH**
27 listopada 2025 r.
- 02** **SPOTKANIE OTWARTE**
17 grudnia 2025 r.
godzina 16:00
- 03** **ZAKOŃCZENIE KONSULTACJI SPOŁECZNYCH**
29 grudnia 2025 r.



GEOANKIETA
ZBIERANIE UWAG



27 listopada – 29 grudnia 2025 r.

- 04** **SPORZĄDZENIE RAPORTU Z KONSULTACJI**


27 listopada – 29 grudnia 2025 r.

OGŁOSZENIE KONSULTACJI

OGŁOSZENIE W GAZECIE WYBORCZEJ

z dnia 27 listopada 2025 r.

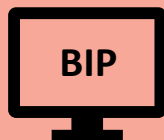


BIULETYN INFORMACJI PUBLICZNEJ

<https://bip.um.wroc.pl/arttykul/133/85807/rejon-ulic-podhalanskiej-i-11-listopada-831>

ogłoszenia

z dnia 27 listopada 2025 r.



TABLICE OGŁOSZEŃ

- pl. Nowy Targ 1-8
- ul. G. Zapolskiej 4
- ul. Świdnicka 53
- Rada Osiedla Leśnica



SYSTEM INFORMACJI PRZESTRZENNEJ

<https://geoportal.wroclaw.pl/mpzp/831>





UDOSTĘPNIONE MATERIAŁY

W czasie konsultacji społecznych dostępne na stronie [Biuletynu Informacji Publicznej Wrocławia](#) są następujące **materiały i informacje**:

- **uchwała** projektu planu miejscowego
- **rysunek** projektu planu miejscowego
- **uzasadnienie** do projektu planu miejscowego
- **prognoza** oddziaływania na środowiskowo
- **wykaz zebranych wniosków** wraz z propozycją ich rozpatrzenia i uzasadnieniem

- link do geoankiety wraz z instrukcją zasad działania i możliwości wypełnienia
- link do spotkania otwartego wraz z instrukcją dostępu i zasad udziału
- **formularz** do składania uwag wraz z przykładem wypełnienia

UCZESTNICY KONSULTACJI

0



Zgłoszono :

- 0 uwag **osób fizycznych**
- 0 uwag **osób prawnych**
- 0 uwag **Rady Osiedla Leśnica**

0



W spotkaniu otwartym online wzięło udział **0 osób**

0



0 osób wypełniło geoankietę

27 listopada – 29 grudnia 2025 r.



ZBIERANIE UWAG

W czasie konsultacji społecznych
nie złożono żadnej uwagi.



17 grudnia 2025 r. godz. 16:00



SPOTKANIE OTWARTE

PRZEBIEG SPOTKANIA

- otwarto spotkanie, a następnie po upływie 15 minut, ze względu na brak chętnych do uczestnictwa, zamknięto spotkanie otwarte
- nie zabrano głosu w spotkaniu otwartym i nie sformułowano żadnych zagadnień do omówienia
- nie zgłoszono żadnych uwag

PROWADZĄCY SPOTKANIE

- Zastępca Dyrektora Wydziału Planowania Przestrzennego
Tomasz Smoliński
- Kierownik Działu Planowania Przestrzennego
Marta Ścigała
- Główna Projektantka planu
Patrycja Witkowska
- Wsparcie techniczne
Marta Kubińska

27 listopada – 29 grudnia 2025 r.

GEOANKIETA

W czasie konsultacji społecznych
nie wypełniono geankiety.

MPZP w rejonie ulic Podhalańskiej i 11 Listopada we Wrocławiu (831)

Data konsultacji społecznych: 27.11-29.12.2025 r.

O geoankiecie i projekcie planu - istotne informacje ▶

Wskaż miejsce na mapie i opisz propozycję zmian. (1) ▼



Wskaż na mapie miejsce, o którym chciałbyś nam coś powiedzieć.*

Propozycje dla danego miejsca mogą dotyczyć wprowadzenia zmian w projekcie planu lub zachowania rozwiązań przyjętych w konsultowanym projekcie planu. Możesz dodawać lub usuwać kolejne propozycje, a treści wprowadzone wcześniej zostaną zachowane. Aby wybrać inny rodzaj mapy bazowej, kliknij kwadratową ikonkę galerii map.



Legenda do mapy

Wyświetl legendę

Czy proponowane rozwiązania dla tego miejsca są odpowiednie?*

Tak, odpowiada mi projektowane zagospodarowanie w tym miejscu.

Nie, proponuję zmiany w tym miejscu.

Kilka informacji o Tobie ▶

Szczegółowe informacje dotyczące przetwarzania danych osobowych zostały zawarte w [klausuli informacyjnej RODO](#).

* To jest pytanie wymagane.

Zapisz



PODSUMOWANIE KONSULTACJI

Wnioski i działania podjęte na podstawie przeprowadzonych konsultacji społecznych:

- nie złożono żadnych uwag do projektu planu
- nie wzięto udziału w geoankiecie i spotkaniu otwartym
- projekt planu będzie skierowany na sesję Rady Miejskiej Wrocławia



INFORMACJE KOŃCOWE

Konsultacje społeczne wraz z raportem zrealizował Wydział Planowania Przestrzennego Urzędu Miejskiego Wrocławia. Publikacja raportu: 12 lutego 2026 r.

ZAŁĄCZNIKI

- Protokół ze zbierania uwag z dnia 13 stycznia 2026 r.
- Wykaz uwag wraz z propozycją rozpatrzenia i uzasadnieniem
- Protokół ze spotkania otwartego z dnia 17 grudnia 2025 r.
- Protokół z geoankiety z dnia 13 stycznia 2026 r.

PODSTAWA PRAWNA OPRACOWANIA RAPORTU

Ustawa z dnia 27 marca 2003 r. o planowaniu i zagospodarowaniu przestrzennym (Dz. U. z 2024 r. poz. 1130 z późn. zm.):

- rozdział 1a – zasady, tryb i forma konsultacji społecznych
- art. 8k ust. 2 – obowiązek opracowania raportu przed przedstawieniem radzie gminy projektu planu miejscowego

Z up. Prezydenta Wrocławia
Wiceprezydent

KONTAKT

URZĄD MIEJSKI WROCŁAWIA WYDZIAŁ PLANOWANIA PRZESTRZENNEGO GŁÓWNY SEKRETARIAT



ul. Świdnicka 53
IV piętro, pok. 404
50-030 Wrocław



+71 777 86 60
+71 777 73 25
+71 777 74 16



wpl@um.wroc.pl

GODZINY OTWARCIA od poniedziałku do piątku w godzinach od 7:45 do 15:45