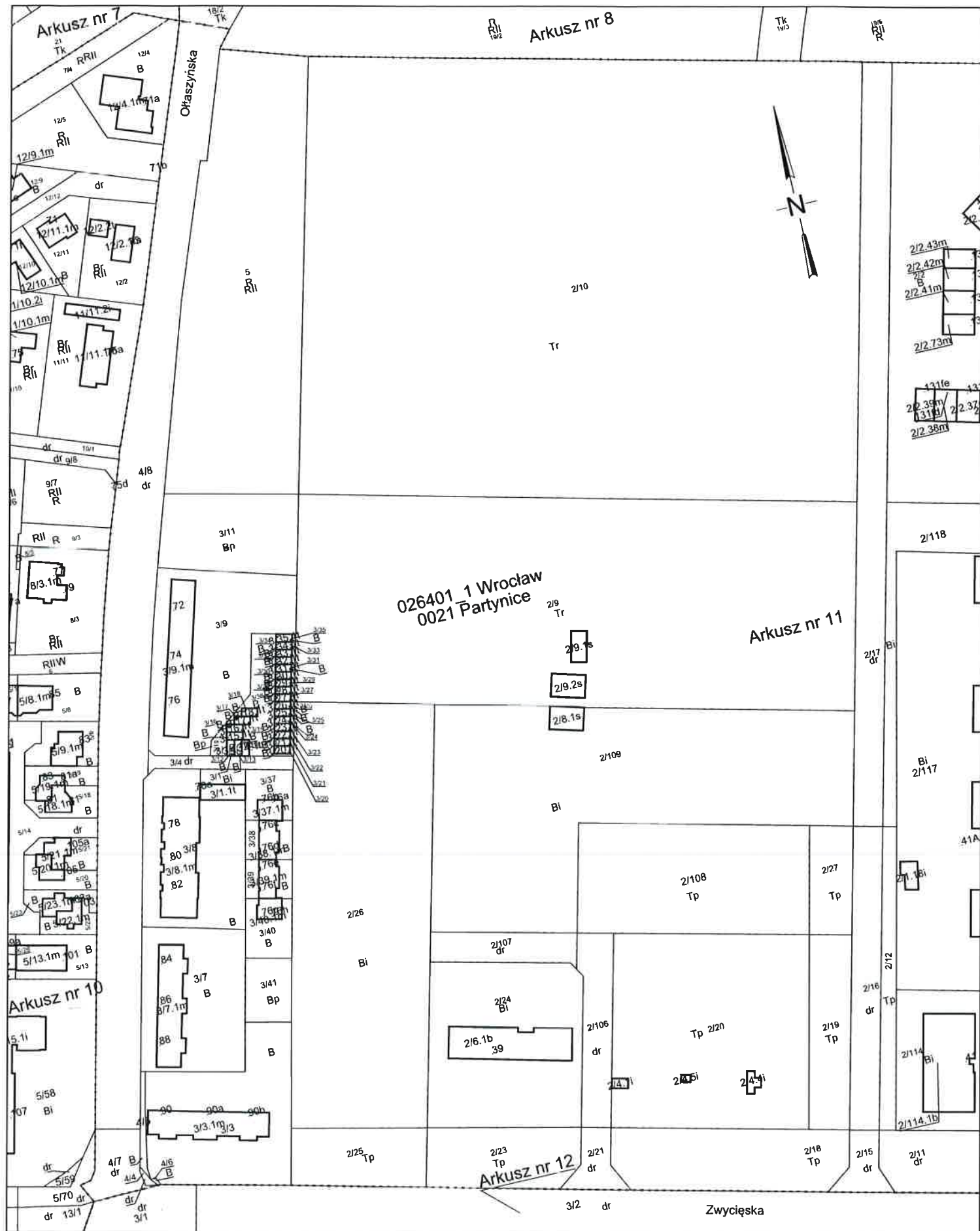


ZAŁĄCZNIK NR 9_1

DO WNIOSKU O USTALENIE LOKALIZACJI INWESTYCJI MIESZKANIOWEJ PRZY UL.
ZWYCIĘSKIEJ WE WROCŁAWIU ORAZ INWESTYCJI TOWARZYSZĄCYCH Z DNIA
15.07.2025

- WYRYS



MAPA EWIDENCYJNA

Skala: 1:2000

Województwo dolnośląskie

Powiat Miasto Wrocław

Jednostka ewidencyjna 026401_1 - Wrocław

Obręb ewidencyjny 0021 - Partynice

Sporządzono w Zarządzie Geodezji, Kartografii i Katastru Miejskiego we Wrocławiu:

Zlecenie nr: ZGKIKM.TE.6621.1600.2025

Nazwa organu prowadzącego państwowy zasób geodezyjny i kartograficzny	Prezydent Wrocławia Zarząd Geodezji, Kartografii i Katastru Miejskiego we Wrocławiu
Identyfikator ewidencyjny materiału zasobu	P.0264.1999.4199
Nazwa materiału zasobu	Mapa ewidencyjna
Data wykonania kopii materiału zasobu	22-01-2025
Imię, nazwisko i podpis osoby reprezentującej organ	Agnieszka Rudzka

Wrocław, 22-01-2025

Licencja nr ZGKIKM.TE.6621.1600.2025_0264_CL2

1. Nazwa organu wydającego licencję:

Prezydent Wrocławia

2. Licencjodawca: STREFA ARCHITHE[K]TA SP. Z O.O

3. Informacje o materiałach państwowego zasobu geodezyjnego i kartograficznego, których dotyczy licencja:

Lp.	Nazwa materiału państwowego zasobu geodezyjnego i kartograficznego	Identyfikator materiału państwowego zasobu geodezyjnego i kartograficznego	Data wykonania kopii	Określenie obszaru / obiektu, do którego odnosi się licencja ¹
1	Kopia arkusza mapy ewidencji gruntów i budynków w postaci drukowanej	P.0264.1999.4199	2025-01-22	0021 AM11 dz.2/26,2/107,2/106,2/21,3/4,4/8,3/4 1,3/3 i inne wg załącznika

4. Niniejsza licencja upoważnia licencjodawcę wymienionego w pkt 2 lub podmioty ustanowione przez licencjodawcę do wykorzystania wymienionych w pkt 3 materiałów państwowego zasobu geodezyjnego i kartograficznego²

dla dowolnych potrzeb

5. Nie narusza licencji udostępnianie materiałów państwowego zasobu geodezyjnego i kartograficznego przez licencjodawcę innym podmiotom dla realizacji celu i w granicach uprawnień określonych w pkt 4.

STARSZY GEODETA

inż. Elżbieta Targoni

(podpis organu lub upoważnionej osoby³)

Zgodnie z art. 48a ust. 1 ustawy z dnia 17 maja 1989 r. - Prawo geodezyjne i kartograficzne (t.j. Dz. U. 2021, poz. 1990), kto wykorzystuje materiały państwowego zasobu geodezyjnego i kartograficznego bez wymaganej licencji lub niezgodnie z warunkami licencji lub udostępnia je wbrew postanowieniom licencji osobom trzecim, podlega karze pieniężnej w wysokości dziesięciokrotności opłaty za udostępnienie tych materiałów.

¹ Określenie obszaru / obiektu może nastąpić poprzez wskazanie: jednostek podziału terytorialnego kraju lub podziału kraju dla celów EGIB (jednostki ewidencyjne, obręby ewidencyjne, działki ewidencyjne), wykazu godel mapy, współrzędnych poligonu

² Cel lub zakres upoważnienia do wykorzystywania udostępnionych materiałów państwowego zasobu geodezyjnego i kartograficznego należy wybrać według listy stanowiącej załącznik do wzoru niniejszej licencji

³ Licencja wystawiona zgodnie z zasadami określonymi w art. 40c ust. 4 ustawy z dnia 17 maja 1989 r. - Prawo geodezyjne i kartograficzne zawiera:

1) niepowtarzalny identyfikator umożliwiający weryfikację autentyczności licencji;

2) adres strony internetowej umożliwiającej przeprowadzenie weryfikacji, o której mowa w pkt 1;

3) wskazanie daty, godziny, minuty oraz sekundy, w której nastąpiło wygenerowanie licencji w trybie art. 40c ust. 4 ustawy z dnia 17 maja 1989 r. - Prawo geodezyjne i kartograficzne;

4) klauzulę, że zgodnie z art. 40c ust. 4 ustawy z dnia 17 maja 1989 r. - Prawo geodezyjne i kartograficzne samodzielnie wydrukowana licencja nie wymaga podpisu organu lub upoważnionego pracownika oraz pieczęci urzędowej;