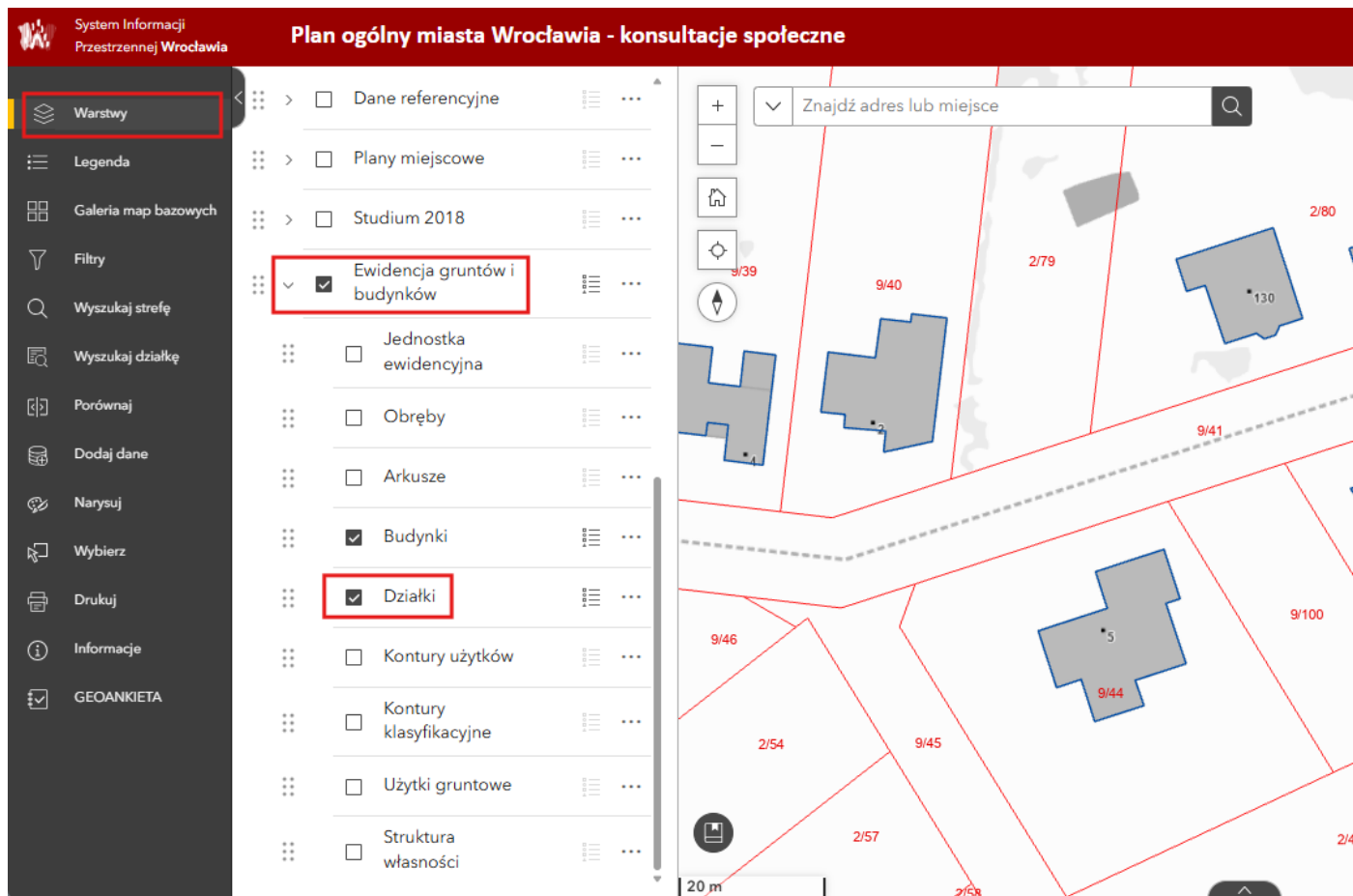


Działki na mapie są domyślnie wyłączone z widoczności.

Aby włączyć ich widoczność na mapie, odszukaj serwis „Ewidencja gruntów i budynków” w panelu „Warstwy”.



Kliknij na wybranej przez Ciebie działce na mapie, a w formacie identyfikacji pojawi się między innymi Identyfikator działki.

