

Przedstawiony na szkicu lokal mieszkalny spełnia warunki samodzielności określone w art. 2, ust. 2 ustawy z dnia 24 czerwca 1994 roku o własności lokali (Dz.U. z 2021 r. poz. 1048) i może służyć swemu przeznaczeniu.  
Wrocław 15.07.2021 r.

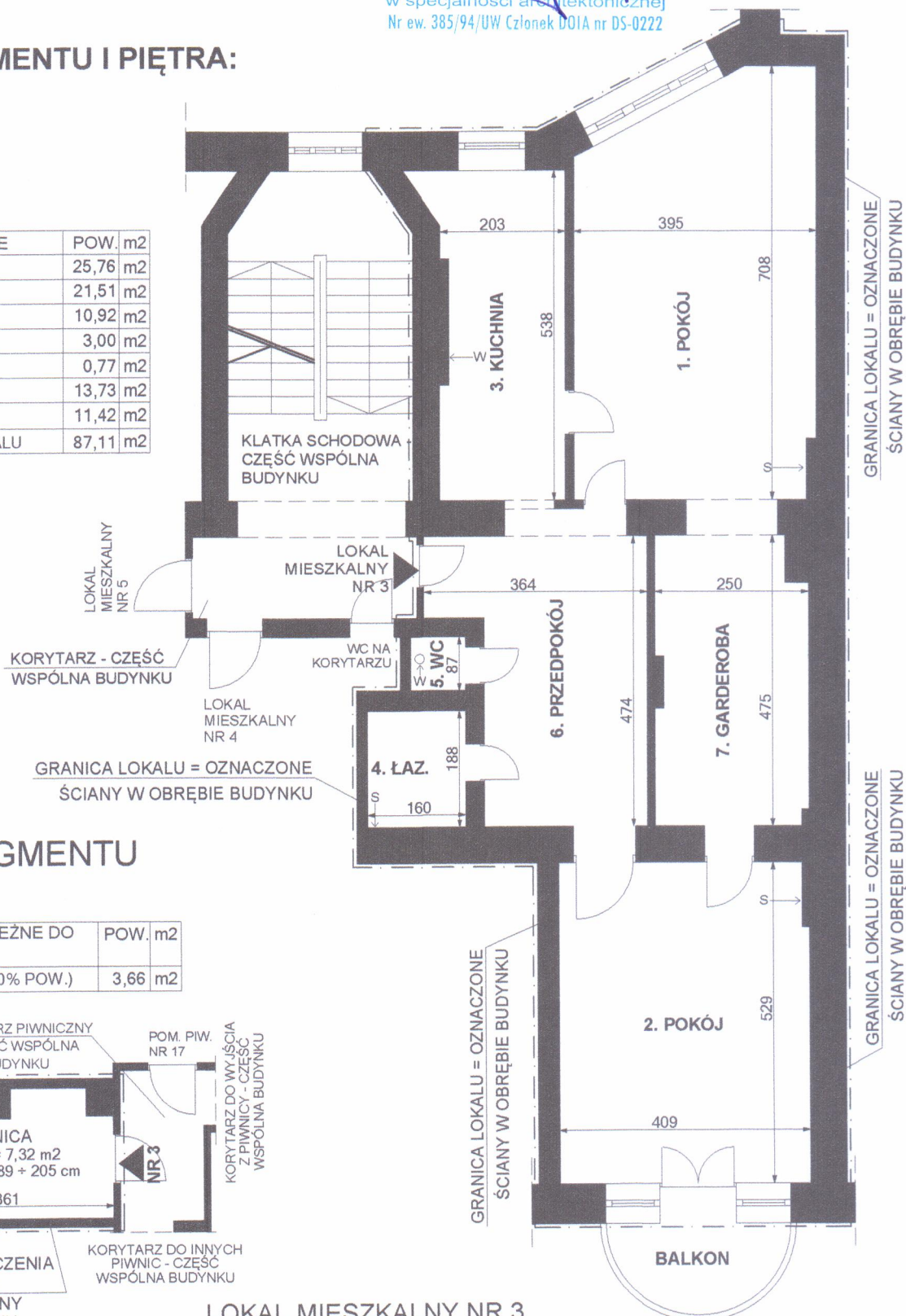
**mgr inż. arch. Piotr Gołub**  
uprawnienia budowlane do  
projektowania bez ograniczeń  
w specjalności architektonicznej  
Nr ew. 385/94/UW Członek DOIA nr DS-0222

## RZUT FRAGMENTU I PIĘTRA:

lp.	POMIESZCZENIE	POW. m2
1.	POKÓJ	25,76 m2
2.	POKÓJ	21,51 m2
3.	KUCHNIA	10,92 m2
4.	ŁAZIENKA	3,00 m2
5.	WC	0,77 m2
6.	PRZEDPOKÓJ	13,73 m2
7.	GARDEROBA	11,42 m2
POWIERZCHNIA LOKALU		87,11 m2

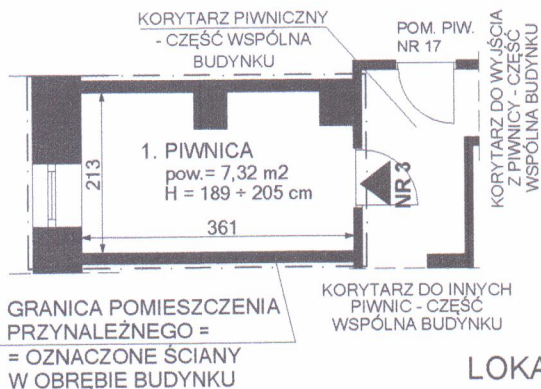
### OZNACZENIA:

← W - PRZEW. WENTYL.  
← S - PRZEW. SPALIN.



## RZUT FRAGMENTU PIWNIC:

lp.	POM. PRZYNALEŻNE DO LOKALU NR 3	POW. m2
1.	PIWNICA NR 3 (50% POW.)	3,66 m2



**LOKAL MIESZKALNY NR 3**  
WROCLAW, UL. NOWOWIEJSKA 84  
I piętro, II kondygnacja, h= 330 cm, skala 1:100  
Wrocław 15.07.2021 r.

**mgr inż. arch. Piotr Gołub**  
uprawnienia budowlane do  
projektowania bez ograniczeń  
w specjalności architektonicznej  
Nr ew. 385/94/UW Członek DOIA nr DS-0222