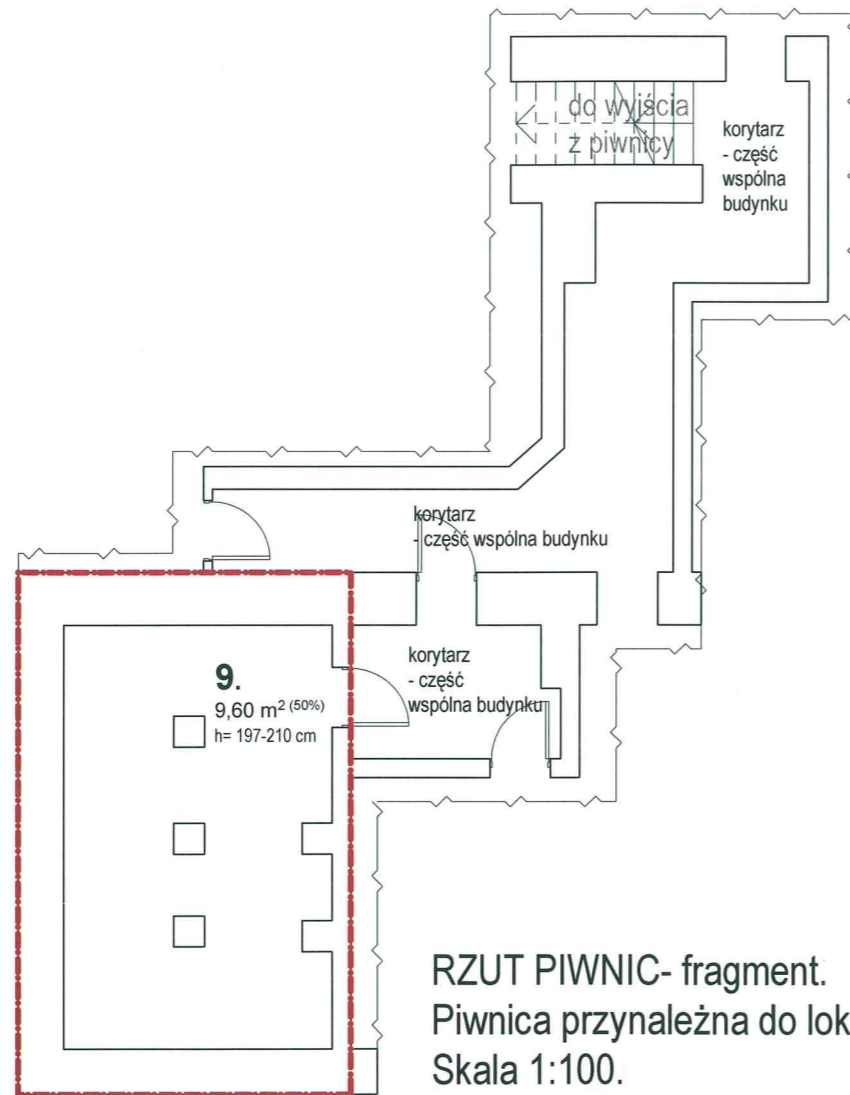


Piwnica przynależna do lokalu mieszkalnego nr 9.
w budynku przy ul. Norberta Barlickiego.
Kondygnacja -1: **PIWNICA** Wysokość: **197-210 cm**



RZUT PIWNIC- fragment.
Piwnica przynależna do lokalu nr 9.
Skala 1:100.

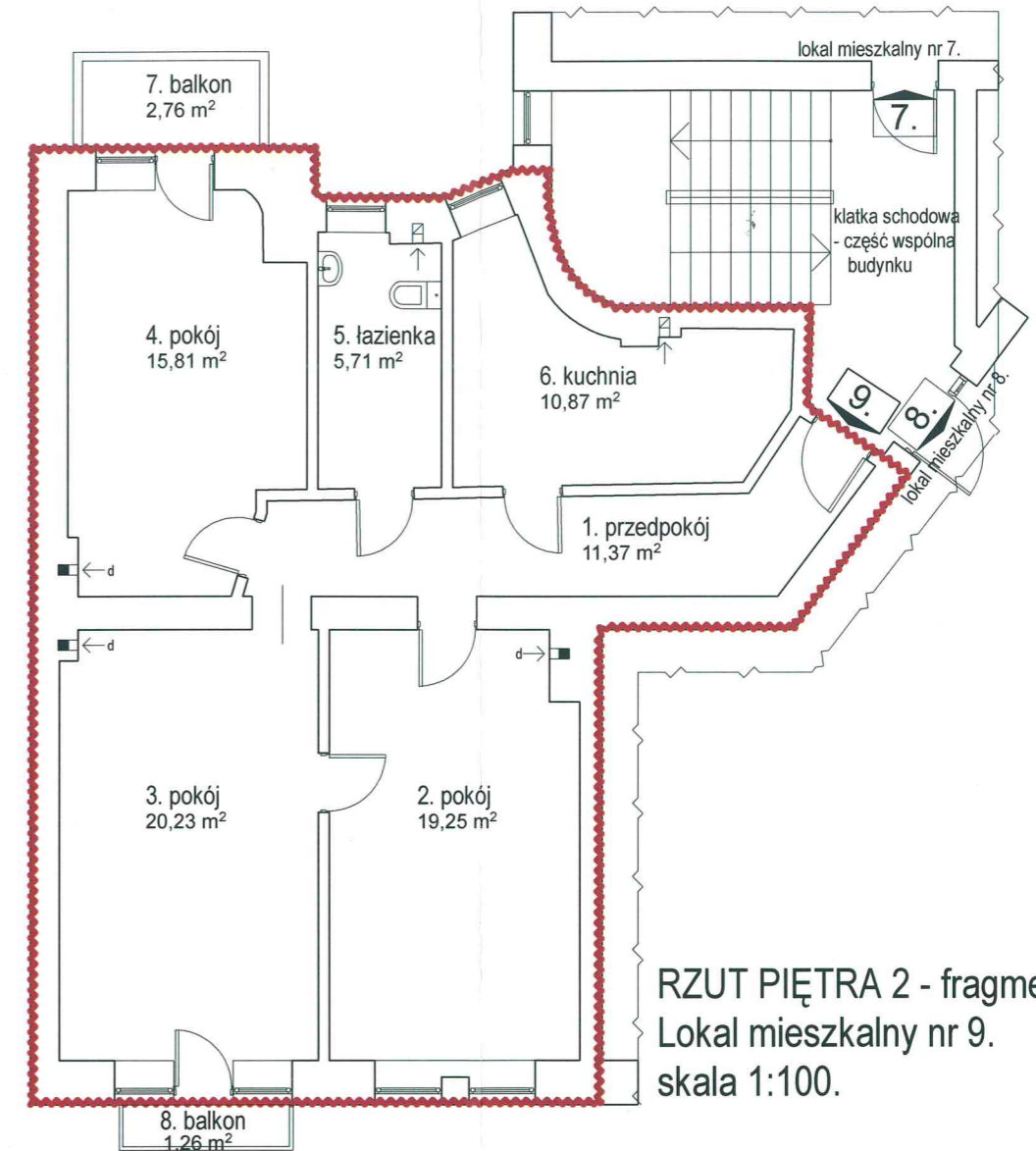
ZESTAWIENIE POWIERZCHNI:

LP	RODZAJ POMIESZCZENIA	POWIERZCHNIA [m2]
1.	przedpokój	11,37
2.	pokój	19,25
3.	pokój	20,23
4.	pokój	15,81
5.	łazienka	5,71
6.	kuchnia	10,87
RAZEM		83,24
7.	balkon	2,76
8.	balkon	1,26

LP	RODZAJ POWIERZCHNI	POWIERZCHNIA [m2]
I	Użytkowa	83,24
II	Pomieszczenie przynależne- piwnica 9.	9,60
III	Użytkowa z powierzchnią przynależną	92,84

ADRES: ul. Norberta Barlickiego 37, m 9.

Kondygnacja 3: **PIĘTRO 2.** Wysokość: **300 cm**



RZUT PIĘTRA 2 - fragment.
Lokal mieszkalny nr 9.
skala 1:100.

LEGENDA:

- granica lokalu mieszkalnego
- granica pomieszczeń przynależnych
- ← przewód wentylacyjny
- ← d przewód dymowy

łazienka- pomieszczenie sanitarne z miską ustępową,
umywalką oraz z wanną lub kabiną natryskową

Przedstawiony na rysunku lokal **spełnia** warunki samodzielności określone w art. 2, ust. 2 ustawy z dnia 24 czerwca 1994 roku o własności lokali (jednolity tekst Dz.U. z 2019 r., poz. 737) i może służyć swojemu przeznaczeniu.

data: 06.12.2019 r

PRACOWNIA PROJEKTOWA ARACHNEA
ul. Kolišta 3a/3, 54-152 WROCLAW, TEL. 784062490,
pracownia@arachnea.com.pl, www.arachnea.com.pl

